



31. Bezirksschau / Bezirksjugendschau

am 25. & 26.11.2023

**Waldstraße 7
in 95703 Plößberg**

Schirmherr:

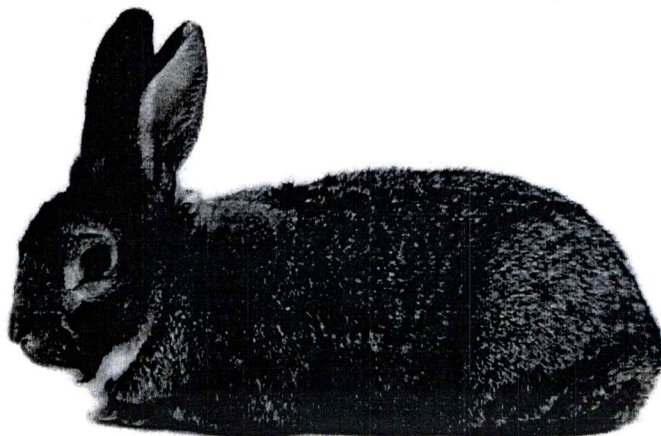
Lothar Müller,

1. Bürgermeister von Plößberg

Ehrenschirmherr:

Roland Grillmeier

Landrat Kreis Tirschenreuth



Grußwort des Schrimherrn



Verehrte Kleintierzüchter,
Sehr geehrte Damen und Herren,

es freut mich, dass die Bezirksschau für Kaninchen hier in Plößberg stattfindet. Diese Ausstellungen belohnen das Engagement der Züchter, die Ihre Tiere der Öffentlichkeit präsentieren. Aber auch die Besucher der Schauen werden durch dieses Engagement belohnt. Die Vielfalt der Tiere und deren züchterische Ausprägungen lassen den Betrachter erahnen, welche Hingabe dahintersteckt, um diesen Erfolg zu erreichen.

Zu dieser Ausstellung gratuliere ich den Kleintierzuchtverein Plößberg e.V. Deren Aktivität ist es auch zuzuschreiben, dass in Züchterkreisen „Plößberg“ einen Namen hat. Darüber bin ich und die Marktgemeinde Plößberg sehr erfreut, wir bedanken uns deshalb beim Kleintierzuchtverein recht herzlich.

Liebe Aussteller und Besucher! Ich wünsche der Bezirksschau den Züchterinnen und Züchtern einen großen Erfolg! Der Volksmund sagt, dass Menschen, die Tiere lieben, gute Menschen sind. So werden wir hier nur gute Menschen treffen. Mit ihrer Schau schenken sie uns allen ein Stück mehr Lebensfreude. Der Anblick dieser vielen, prächtigen Tiere berührt unser Gemüt und macht das Herz froh.

Allen Beteiligten gilt unser Dank für die Arbeit, die sie geleistet haben. Den Besuchern wünsche ich ein lebendiges und vielseitiges Angebot und allen zusammen einen interessanten und angenehmen Aufenthalt in unserer Gemeinde.

Mit freundlichen Grüßen

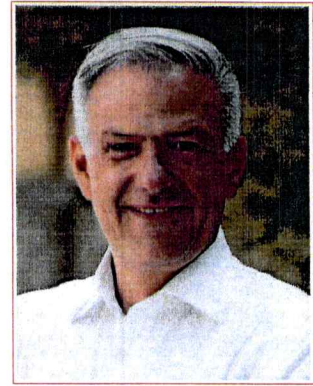
A handwritten signature in black ink that reads "Lothar Müller". The signature is written in a cursive style.

Lothar Müller

1. Bürgermeister

Grußworte

zur Bezirksschau der Kaninchenzüchter am 25./26.11.2023



Sehr geehrte Damen und Herren,
liebe Züchterinnen und Züchter,

Plößberg steht in diesen Tagen ganz im Zeichen der diesjährigen Bezirksschau der Kaninchenzüchter. Als Ehrenschildherr darf ich alle Ausstellerinnen und Aussteller sowie auch alle Gäste herzlich in Plößberg und bei uns im Landkreis Tirschenreuth willkommen heißen.

Wer sich mit Tieren beschäftigt, weiß, dass ein gutes Abschneiden bei einer solchen Veranstaltung kein Zufallstreffer ist. Mit viel Stolz können die Ausstellerinnen und Aussteller auch in diesem Jahr Ihre eindrucksvollen Zuchtergebnisse präsentieren. Ihr Einsatz und die Zuwendung zu den Tieren haben sich gelohnt.

Aus eigener Erfahrung weiß ich auch, welcher Gewinn der Umgang und das Aufwachsen mit Tieren für das Leben sein kann. Gerade für unsere Kinder und Jugendlichen! Mir ist andererseits auch klar, dass unser Hobby durch Auflagen, Seuchen, Krankheiten und gesellschaftlichen Veränderungen nicht einfacher geworden ist.

Die Kleintierzucht ist und bleibt gerade für uns auf dem Land jedoch ein bedeutendes Hobby und für viele Leidenschaft und Lebensaufgabe. So wünsche ich allen Züchterinnen und Züchtern viel Erfolg, einen interessanten Erfahrungsaustausch sowie allen Gästen einen unterhaltsamen Rundgang.

Mein herzlicher Dank gilt auch den Organisatoren des Kleintierzuchtvereins Plößberg, welche dieses überregionale Ereignis möglich gemacht haben und wünsche eine gelungene Veranstaltung.

Roland Grillmeier

Landrat

Grußwort

Zur 33. Bezirksschau / Bezirksjugendschau des Bezirksverbandes Oberpfälzer Rassekaninchenzüchter darf ich alle Aussteller, Züchter, Jugend, HuK-Gruppe, Gönner und Freunde der Rassekaninchenzucht recht herzlich in Plößberg begrüßen.



Wir freuen uns die Bezirksskaninchenschau nach 4 Jahren wieder bei uns in unserer Ausstellungshalle ausrichten zu dürfen.

Eine solche Ausstellung ist immer wieder ein besonderes Ereignis, und inzwischen nicht mehr selbstverständlich. Es soll auch dazu beitragen, Erfahrungen mit anderen Züchtern auszutauschen, Zuchtfreunde zu treffen und Freundschaften zu vertiefen.

Allerdings gibt es im Vorfeld schon viel zu organisieren und vorzubereiten. Deshalb ein recht herzliches Dankeschön an alle Helfer, befreundete Vereine, Aussteller, Spender, Besucher und alle, die zu dieser Kreisschau beigetragen haben.

Ein herzliches Dankeschön auch an die Bezirksvorstandschaft, die immer mit Rat und Tat zur Seite stand.

Allen Preisträgern darf ich gratulieren, und hoffe, dass alle Erwartungen erfüllt wurden. Ich wünsche den Ausstellern und Besuchern noch einige schöne Stunden bei uns in Plößberg und weiterhin noch viel Erfolg und Freude an unserem Hobby, der Rassekaninchenzucht.

Tina Zeitler

Tina Zeitler

Ausstellungsleiterin

Grußwort 1. Vorstand Kleintierzuchtverein Plößberg



Als Vorsitzender des Kleintierzuchtvereins Plößberg, darf ich alle Kleintierzüchter, Liebhaber, Freunde, Gönner, unsere Jugend und Aussteller zur Bezirkskaninchenschau 2023 herzlich begrüßen.

Recht herzlich, möchte ich mich bei unserem 1. Landrat Herrn Roland Grillmeier und bei unserem 1. Bürgermeister Herrn Lothar Müller für die Übernahme der Ehren- bzw. Schirmherrschaft bedanken.

Mit einer Meldezahl von ca. 470 Tieren ist unsere Ausstellungshalle wieder ordentlich mit schönen Tieren gefüllt.

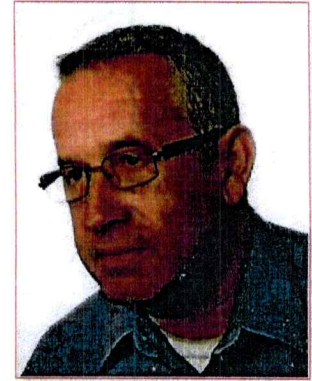
Durch die tolle Zusammenarbeit unserer Mitglieder und unserer Jugendgruppe ist es uns wieder gelungen ein schöne Ausstellung abzuhalten.

Mein großer Danke gilt allen Helfern, vor allem meinen Stellvertreter Herrn Schiffli Willi, für seine vielen Mühen für den Kleintierzuchtverein Plößberg.

Ich wünsche allen Ausstellern den gewünschten Erfolg, den Preisrichtern eine glückliche Hand bei der Bewertung und allen Besuchern viel Freude an den Ausstellungstieren.

Hildebrand Udo
1. Vorstand

Ein herzliches Grüß Gott in Plößberg
anlässlich der 33. Bezirksschau
mit angeschlossener Bezirksjungendschau, hier in Plößberg.



Als Bezirksvorsitzender begrüße ich alle Ehrengäste, Gäste, Besucher, Ausstellerinnen und Aussteller alle Jungentierfreunde, die an diesem Wochenende zur 33. Bezirkskaninchenschau nach Plößberg gekommen sind.

Die Züchterinnen und Züchter ob Jung-oder Altzüchter haben sich an diesem Wochenende zu einem züchterischen Wettstreit getroffen! Als Anerkennung winken Meistertitel und Ehrenpreise. Aber nicht nur die Titel und Preise sind für die Züchterinnen und Züchter wichtig, sondern vielmehr die Tatsache, dass die Zuchtqualität der Rassekaninchen weiterhin verbessert wird. Weiterhin setzen sie sich für die Erhaltung alter und gefährdeter Haustierrassen ein.

Bei solchen Veranstaltungen wie dieser werden auch alte Freundschaften gefestigt und neue geschmiedet. Des Weiteren bietet sich die Gelegenheit an, um Erfahrungen auszutauschen zum Wohle der Rassekaninchenzucht. Mein Dank gilt allen amtierenden Preisrichter die mühevollen Arbeit die Bewertung der Rassekaninchen vorgenommen haben. Mein besonderer Dank gilt dem Verein Plößberg die diese Bezirkskaninchenschau übernahmen, hier gilt mein besonderer Dank dem 1. Vorsitzenden Hildebrand und ganz besonders der Ausstellungsleiterin Tina Zeitler.

Beglückwünschen möchte ich alle Preisträgerinnen und Preisträger dieser Ausstellung. Den Ausstellenden, bei denen es diesmal mit einem Spitzenplatz nicht geklappt hat, wünsche ich für die Zukunft züchterischen Erfolg.

Allen Gästen und Ehrengästen, Besuchern, Ausstellerinnen und Aussteller wünsche ich ein paar angenehme Stunden und viel Freude an ausgestellten Rassekaninchen.

Wolfgang Schreiber
Bezirksvorsitzender

Grußwort des Kreisvorsitzenden

Als Kreisvorsitzender der Rassekaninchenzüchter des Kreisvereins V Tirschenreuth möchte ich alle Besucher aus Nah und Fern, Jungzüchter, Züchterfrauen und Züchterfreunde zur 33. Bezirksschau mit Bezirksjugendschau des Bezirksverbandes Oberpfälzer Rassekaninchenzüchter in Plößberg recht herzlich begrüßen.

Ich möchte mich bei allen Ausstellern, vor allem bei den Jungzüchtern, die den Grundstein einer solchen Schau bilden auf das herzlichste bedanken. Denn ohne die jahrelange Erfahrung, Ausdauer und Geduld jedes einzelnen Züchters könnte solch eine Ausstellung überhaupt nicht stattfinden.


Der Kleintierzuchtverein Plößberg hat in diesem Jahr die Ausrichtung und Organisation übernommen. Die Rahmenbedingungen in dieser vereinseigenen Ausstellungshalle sind optimal für die Unterbringung unserer Lieblinge. Hierfür gilt mein aller herzlichster Dank.

Auch besteht hier die Möglichkeit, bei der Bezirksschau, welche im zweijährigen Turnus stattfindet, den fairen sportlichen Wettstreit zu fördern, sowie langjährige Freundschaften zu pflegen oder neue Kontakte zu knüpfen.

Unser Hobby, die Rassekaninchenzucht, fördert seit je her die Beziehung zwischen Menschen und Tier und bringt neben der Freude an der Schönheit unserer Schützlinge vielen jungen Leuten das Gedankengut nahe.

Den Besuchern, Gönnern, Ausstellern und Züchtern wünsche ich einige schöne Stunden unter gleichgesinnten und der Kreiskaninchenschau wünsche ich einen harmonischen Verlauf.

Allen Preisträgern mein herzlicher Glückwunsch.



Wolfgang Gründl
1. Kreisvorsitzender Kreisverein V Tirschenreuth

Organisation

Ausstellungsleitung	Tina Zeitler
Eintritt	Vereinsjugend
Bewirtung	Udo Hildebrand Züchterfrauen
Käfigaufbau	Willi Schiffel
Fütterung	Harald Schiener
Hallendekoration	Willi Schiffel
Katalog, Werbung	Gerhard Zeitler Udo Hildebrand
Tombola	Magdalena Schiener Vereinsjugend

Ein herzliches Dankeschön an alle Mitarbeiter, Helfer und Unterstützer der Bezirksschau.
Es ist schwierig alle namentlich aufzuzählen, birgt es doch die Gefahr jemand zu vergessen.

Solch eine Ausstellung kann man nur zusammen ausrichten und es braucht viel Vorbereitung im Vorfeld.

Wenn ich Hilfe brauchte bekam ich immer Unterstützung.

Vielen herzlichen Dank!

Hinweise

- Maßgebend für die Ausstellung sind die Allgemeinen Ausstellungsbestimmungen des Zentralverbandes Deutscher Rassekaninchenzüchter und die Ausstellungsordnung für diese Bezirksschau.
- Auskünfte werden gerne von der Ausstellungsleitung und den Mitarbeitern des Kleintierzuchtvereins Plößberg erteilt.
- Den Anordnungen der Ausstellungsleitung und den von dieser beauftragten Mitarbeitern ist in jedem Falle Folge zu leisten.
- Das Belästigen der Tiere ist nicht erlaubt.
- Das Herausnehmen von Tieren ist nur der Ausstellungsleitung und den von dieser beauftragten Mitarbeitern gestattet.
- Durch Ummeldungen bei der Einlieferung kann es zu Änderungen der Zuchtgruppen kommen. Dies konnte im Katalog nicht mehr berücksichtigt werden. Es gilt immer die Eintragung auf der Bewertungskarte für die Zuchtgruppen.

Zeichenerklärung

97 Punkte und mehr	= vorzüglich (v)
96,5 Punkte	= hervorragend (hv)
94 – 96 Punkte	= sehr gut (sg)
92 – 93,5 Punkte	= gut (g)
90 – 91,5 Punkte	= befriedigend (b)
n.b.	= nicht befriedigend
o.B.	= ohne Bewertungskart
leer	= das Tier fehlte bei der Bewertung
1,0	= männliches Tier
0,1	= weibliches Tier
BM	= Bezirksmeister
JBM	= Jugend- Bezirksmeister
LVE	= Landesverbandsehrenpreis
JLVE	= Jugend- Landesverbandsehrenpreis
BVE	= Bezirksverbandsehrenpreis
JBVE	= Jugend- Bezirksverbandsehrenpreis
KVE	= Kreisverbandsehrenpreis
JKVE	= Jugend- Kreisverbandsehrenpreis
SoE	= Sonder- Ehrenpreis

Preisrichter

Dietl Bernd	Hans-Schrems-Str. 9	92681	Erbendorf
Eber Markus	Bergstraße 2	95326	Kulmbach
Grillenbeck Markus	Am Rain 4	92334	Berching
Grillmeier Ludwig	Kleinbüchlberg 21	95666	Mitterteich
Hänel Peter	Färbergasse 14	96476	Rodach
Löffl Christian	Finsing 3a	93170	Bernhardswald
Menath Ruth	Dahlienstraße 11	93197	Zeitlarn
Seidel Edwin	Sonnleite 17	95686	Fichtelberg
Wehrle Steffen	Tauererweg 3	95447	Bayreuth

PR – Obmann: Markus Eber

Preisrichtereinteilung

- Gruppe 1 Grillenbeck Markus, Wehrle Steffen, Menath Ruth, Seidel Edwin
- Gruppe 2 Grillenbeck Markus, Löffl Christian, Dietl Bernd, Hänel Peter
-

Trotz sorgfältigster Bearbeitung und Vorbereitung des Kataloges kann es zu Unstimmigkeiten zur Bewertungskarte kommen. Es gilt in diesem Fall immer die Eintragung auf der Bewertungskarte.

In diesem Fall bitten wir um Nachsicht.

Die Ausstellungsleitung

Preise der Verbände

Verband Bayerischer Rassekaninchenzüchter e.V.

- 10 Landesverbands – Ehrenpreise (LVE)
- 1 Jugend – Landesverbands – Ehrenpreise (JLVE)

Bezirksverband Oberpfälzer Rassekaninchenzüchter e. V.

- 9 Bezirksverbands – Ehrenpreis (BVE)
- 1 Jugend-Bezirksverbands – Ehrenpreis (JBVE)
- 1 Jugend- So.Ehrenpreis

Kreisverbände

- 2 Kreisverbands – Ehrenpreise (KVE)
- 1 So.Ehrenpreis

Preise vom Kleintierzuchtverein Plößberg e.V.

- 26 Preise für Bezirksmeister
 - 4 Plößberger Bänder
 - 2 Pokale für den Vereinsbezirksmeister / Jugendvereinsbezirksmeister

 - 1 Medaille für beste Zuchtgruppe (gespendet Landesvorsitzender Bernd Polster)
-

Änderungen und Ergänzungen vorbehalten

Spenden

Bauer	Josef	8
Beer	Alois	8
Beer	Claudia	4
Birzer	Gerald	3
Bräu	Christian	3
Englert	Werner	5
Feldbauer	Zuchtgm.	2
Friebus	Stefan	8
Hartl	Heribert	8
Hecht	Andreas	16
Hintermeier	Georg	8
Kobras	Siegfried	3
Kobras	Silvia	2
Lobinger	Thomas	5
Merl	Josef	8
Schieder	Hans	13
Schiener	Lisa-Marie	20
Schmid	Jürgen	8
Schreiber	Wolfgang	20
Schuirer	Johann	3
Schulze	Hans-Jürgen	5
Schwarzfischer	Johannes	3
Simet	Hans	3
Simet	Michael	3
Wagner	Florian	3
Wagner	Fritz	3
Wagner	Vinzenz	3
Müller	Lothar, 1.BM	60
Graf	Franz	3
Grillenbeck	Elke	5
Markt	Plößberg	100
Hecht	Anita	1
KTZV	Neustadt/WN	20
Hilburger	Reinhold	1
Kaninchenzuchtverein Berching		25
Grillenbeck	Markus	Sachpreise
Schiener	Willi	Pokale
Pfau	Pokale	Ehrenpreis
Kreis	Tirschenreuth	Ehrenpreise

Bezirksmeister Zusammengelegte Rassen/bzw. Farben Senioren

- 1) Deutsche Riesenschecken blau -weiß;
Deutsche Großsilber schwarz, blau, gelb und graubraun
- 2) Deutsche Widder wildfarben, Zwergwidder wildfarben , Zwergwidder blau
- 3) Seperator, Blaue Holicer , Kleinchinchilla
- 4) Groß Chin, Luxkaninchen , Schwarzgrannen
- 5) Kleinsilber schwarz, gelb, graubraun
- 6) Rote Neuseeländer, Zwergwidder rot, Farbenzwerge rot
- 7) Havanna, Satin havanna
- 8) Lohkaninchen blau , Zwergwidder loh-schwarz, Zwergwidder Loh-blau
- 9) Deutsche Kleinwidder wildfarben-weiß,
Zwergwidder wildfarbig-weiß, perlfehfartig-weiß, schwarz-weiß, blau-weiß,
Zwergwidder weiß RA
- 10) Zwergwidder Rhönfarbig ; weißgrannen schwarz; siam-gelb
Farbenzwerge Rhönfarbig
- 11) Dalmatiner Rex schwarz-weiß;
Dalmatiner Rex dreifarbig ,
Klein-Rex luxfarbig
- 12) Feh-Rex; Marder-Rex

Bezirksmeister zusammengelegte Rassen/bzw. Farben Jugend

- 1) Blaue Wiener;
Alaska;
Deilenaar
- 2) Englische Schecken dreifarbig;
Loh-schwarz;
Deutsche Kleinwidder wildfarben-weiß
- 3) Marburger Feh;
Zwergwidder perlfehfartig;
Marder Rex blau

Bezirksmeister (BM)

ZG.-Nr.	Rasse/Farbenschlag	Verein	Aussteller	Punkte
1	Deutsche Riesen, wildfarben	B780	Schönberger Andreas	384,0
11	Helle Großsilber	B791	ZGM Feldbauer	385,0
14	Großchinchilla	B827	Grillmeier Ludwig	386,5
17	Deutsche Großsilber, blau	B722	Wagner Vinzenz	383,0
20	Burgunder	B769	Högl Josef	385,5
33	Blaue Wiener	B784	Bräu Christian	389,0
38	Weißer Wiener	B827	Bäcker Fritz	384,5
43	Graue Wiener, wildfarben	B783	Wagner Josef	385,5
50	Weißer Neuseeländer	B731	Dotzer Alexander	388,0
55	Hasenkaninchen, rotbraun	B769	Merl Josef	386,0
56	Alaska	B731	Grillenbeck Elke	386,5
63	Deutsche Kleinwidder, wildfarben	B769	Birzer Gerald	385,0
68	Kleinchin	B784	Schießl Hildegard	386,0
75	Kleinsilber, schwarz	B779	Bodensteiner Karl	386,0
84	Lohkaninchen, schwarz	B731	Kobras Siegfried	386,5
86	Lohkaninchen, blau	B828	Mai Hanna	381,0
88	Zwergwidder, wildfarben	B754	Schieder Hans	387,5
94	Zwergwidder, japanerfarbig	B776	Hintermeier Georg	381,5
101	Zwergwidder, wildfarben-weiß	B784	Simet Hans	385,5
104	Farbenzwerge, rot	B784	Simet Michael	384,5
105	Farbenzwerge, rhönfarbig	B784	Hecht Andreas	385,0
107	Satin, havannafarbig	B828	Scharnagl Anita	385,5
110	Feh-Rexe	B831	Liedl Wolfgang	386,5
114	Klein-Rexe	B831	Hecht Anita	385,0

Jugend-Bezirksmeister (JBM)

30	Blaue Wiener	BJ787	Schuiener Johannes	386,0
82	Lohkaninchen, schwarz	BJ731	Mayer Lukas	386,0
112	Marder-Rexe	BJ722	Götz Barbara	383,5

Landesverbands-Ehrenpreis (LVE)

ZG.Nr.	Rasse/Farbenschlag	Verein	Aussteller	Punkte
21	Burgunder	B831	Schraml-Pöllmann Gabriele	385,0
28	Blaue Wiener	B784	Bräu Christian	387,5
34	Blaue Wiener	B787	Schuiierer Marcus	385,0
40	Graue Wiener, wildfarben	B783	Wagner Josef	385,0
45	Graue Wiener, wildfarben	B731	ZGM Wiedmann	385,5
51	Weiße Neuseeländer	B800	Brunhofer Wolfgang	386,5
81	Lohkaninchen,schwarz	B827	Gründl Wolfgang	385,5
89	Zwergwidder, wildfarben	B800	Schreiber Wolfgang	385,0
103	Zwergwidder,weiß RA	B731	Kobras Silvia	385,0

Jugend-Landesverbands-Ehrenpreis (JLVE)

ZG.Nr.	Rasse/Farbenschlag	Verein	Aussteller	Punkte
24	Blaue Wiener	BJ878	Schuiierer Johannes	385,5

Bezirksverbands-Ehrenpreise (BVE)

ZG.Nr.	Rasse/Farbenschlag	Verein	Aussteller	Punkte
37	Blaue Wiener	B784	Schmid Jürgen	384,0
47	Rote Neuseeländer	B784	Wagner Fritz	384,5
78	Kleinsilber, graubraun	B779	Zitzmann Eduard	384,5
83	Lohkaninchen,schwarz	B827	Gründl Wolfgang	385,0
87	Schwarzgrannen	B769	Frank Klaus	384,5
102	Zwergwidder, schwarz-weiß	B787	Graf Franz	384,5
111	Feh-Rexe	B831	Liedl Wolfgang	384,5

Jugend-Bezirksverbands-Ehrenpreis (JBVE)

ZG.Nr.	Rasse/Farbenschlag	Verein	Aussteller	Punkte
79	Englische Schecken, dreifarbig	BJ731	Schwarzelhör Thomas	384,0

Kreisverbands-Ehrenpreis (KVE)

ZG.Nr.	Rasse/Farbenschlag	Verein	Aussteller	Punkte
22	Burgunder	B769	Högl Josef	384,0

Jugend-Kreisverbands-Ehrenpreis (JKVE)

ZG.Nr.	Rasse/Farbenschlag	Verein	Aussteller	Punkte
59	Alaska	BJ784	Schmid Julia	383,0

Jugend-Sonder-Ehrenpreis (JsoE)

ZG.Nr.	Rasse/Farbenschlag	Verein	Aussteller	Punkte
27	Blaue Wiener	BJ787	Schuiierer Johannes	384,0

Jugend-Schatzkiste

ZG.Nr.	Rasse/Farbenschlag	Verein	Aussteller	Punkte
69	Deilenaar	BJ784	Hecht Emanuel	384,0

Jugend-Pokal

Nr.	Rasse/Farbenschlag	Verein	Aussteller	Punkte
289	Marburger Feh	BJ830	Schiener Lisa-Marie	96,5
370	Zwergwidder, perlfehsfarbig	BJ828	Scharnagl Gabriel	96,0

Pokal

Nr.	Rasse/Farbenschlag	Verein	Aussteller	Punkte
44	Graue Wiener, wildfarben	B830	Schiener Magdalena	384,0
67	Deutsche Kleinwidder, wildf-weiß	B830	Schiener Tanja	384,0

Sieger-Tiere

Nr.	Rasse/Farbenschlag	Verein	Aussteller	Punkte
111	Blaue Wiener	B784	Bräu Christian	98,0
172	Graue Wiener, wildfarben	B783	Wagner Josef	97,0
358	Zwergwidder, wildfarben	B754	Schieder Hans	97,0
379	Zwergwidder, rhönfarbig	B784	Hecht Andreas	97,0

Plößberger Band

Nr.	Rasse/Farbenschlag	Verein	Aussteller	Punkte
132	Blaue Wiener	B784	Bräu Christian	97,5
204	Weißer Neuseeländer	B731	Dotzer Alexander	97,5
208	Weißer Neuseeländer	B800	Brunhofer Wolfgang	97,5
319	Englische Schecken, dreifarbig	BJ731	Schwarzellühr Thomas	97

Ehrenmedaille - Beste Zuchtgruppe

ZG.Nr.	Rasse/Farbenschlag	Verein	Aussteller	Punkte
33	Blaue Wiener	B784	Bräu Christian	389

Vereinsmeisterschaft

1.	B731	KZV Berching e.V.
2.	B784	Michelsneukirchen
3.	B769	KZV Schwarzenfeld

Jugend-Vereinsmeisterschaft

1.	B787	Nittenau u. Umg. e.V.
----	------	-----------------------

HuK-Gruppe

Landesverbands-Ehrenpreis (LVE)

Nr.	Bezeichnung	Aussteller	Punkte
	491Lehrbeitrag Anschauungsmaterial	Frohauer Annette	97

Bezirksverbands-Ehrenpreis (BVE)

Nr.	Bezeichnung	Aussteller	Punkte
	484„Karten für den Jungzüchter“	Rosemarie Kunz	96,5

Sonder-Ehrenpreis

Nr.	Bezeichnung	Aussteller	Punkte
	488Weihnachtskerzen a. Bienenwachs	Metzl Andrea	96,5
	476BW-Strickpulli für die Züchterin	Zwicky Roswitha	96,5

V-Tiere

Käfig	Rasse/Farbenschlag	Geschl.	Aussteller	Punkte
8	Deutsche Riesen wildfarben	0,1 B785-2.3.38	Lobinger Thomas	97,0
24	Deutsche Riesenschecken b-w	0,1 B784-2.3.23	Weiß Thomas	97,0
39	Helle Großsilber	0,1 B769-3.3.6	Gau Johann	97,0
45	Helle Großsilber	1 B769-3.3.8	Gau Johann	97,0
54	Großchinchilla	0,1 B827-5.3.34	Grillmeier Ludwig	97,0
79	Burgunder	1 B769-2.3.37	Högl Josef	97,0
82	Burgunder	0,1 B831-3.3.6	-Schraml-Pöllmann	97,0
93	Blaue Wiener	0,1 BJ787-1.3.14	Schuieler Johannes	97,0
95	Blaue Wiener	1 BJ787-2.3.46	Schuieler Johannes	97,0
111	Blaue Wiener	0,1 B784-2.3.50	Bräu Christian	98,0
112	Blaue Wiener	1 B784-1.3.14	Bräu Christian	97,0
129	Blaue Wiener	1 B784-2.3.45	Bräu Christian	97,0
130	Blaue Wiener	0,1 B784-2.3.47	Bräu Christian	97,5
131	Blaue Wiener	0,1 B784-2.3.26	Bräu Christian	97,0
132	Blaue Wiener	0,1 B784-2.3.40	Bräu Christian	97,5
153	Weißer Wiener	1 B827-1.3.11	Bäcker Fritz	97,0
154	Weißer Wiener	1 B827-1.3.12	Bäcker Fritz	97,0
172	Graue Wiener	1 B783-1.3.7	Wagner Josef	97,0
179	Graue Wiener	1 B731-1.3.14	ZGM Wiedmann	97,0
181	Graue Wiener	0,1 B731-1.3.18	ZGM Wiedmann	97,0
201	Weißer Neuseeländer	1 B731-1.3.5	Dotzer Alexander	97,0
203	Weißer Neuseeländer	1 B731-1.3.10	Dotzer Alexander	97,0
204	Weißer Neuseeländer	1 B731-1.3.11	Dotzer Alexander	97,5
208	Weißer Neuseeländer	0,1 B800-1.3.4	Brunhofer Wolfgang	97,5
215	Hasenkaninchen, rotbraun	1 B769-1.3.7	Merl Josef	97,0
222	Hasenkaninchen, rotbraun	0,1 B769-4.3.35	Merl Josef	97,0
226	Alaska	1 B731-2.3.9	Grillenbeck Elke	97,0
228	Alaska	0,1 B731-2.3.15	Grillenbeck Elke	97,0
255	Deutsche Kleinwiddler, wildfarben	1 B769-2.3.5	Birzer Gerald	97,0
304	Kleinsilber, schwarz	0,1 B779-3.3.2	Bodensteiner Karl	97,0
319	Englische Schecken, dreifarbig	1 BJ731-2.3.11	Schwarzlühr Thomas	97,0
331	Lohkaninchen, schwarz	0,1 BJ731-2.3.36	Mayer Lukas	97,0

333 Lohkaninchen, schwarz	1 BJ731-2.3.32	Mayer Lukas	97,0
338 Lohkaninchen, schwarz	0,1 B827-4.3.12	Gründl Wolfgang	97,0
340 Lohkaninchen, schwarz	1 B731-2.3.22	Kobras Siegfried	97,0
352 Schwarzgrannen	0,1 B769-4.3.4	Frank Klaus	97,0
354 Schwarzgrannen	0,1 B769-4.3.6	Frank Klaus	97,0
355 Schwarzgrannen	0,1 B769-4.3.7	Frank Klaus	97,0
357 Zwergwidder, wildfarben	1 B754-4.3.30	Schieder Hans	97,0
358 Zwergwidder, wildfarben	1 B754-5.3.43	Schieder Hans	97,0
359 Zwergwidder, wildfarben	0,1 B754-5.3.44	Schieder Hans	97,0
360 Zwergwidder, wildfarben	0,1 B800-3.3.3	Schreiber Wolfgang	97,0
379 Zwergwidder, rhönfarbig	1 B784-4.3.6	Hecht Andreas	97,0
412 Zwergwidder, wildfarben-weiß	1 B784-3.3.9	Simet Hans	97,0
428 Farbenzwerge, rot	1 B784-3.3.12	Simet Michael	97,0
432 Farbenzwerge, rhönfarbig	1 B784-4.3.25	Hecht Andreas	97,0
437 Satin, havannafarbig	0,1 B828-3.3.16	Scharnagl Anita	97,0
453 Feh-Rexe	0,1 B831-2.3.50	Liedl Wolfgang	97,0
454 Feh-Rexe	0,1 B831-1.3.30	Liedl Wolfgang	97,0
467 Klein-Rexe, luxfarbig	1 B831-3.3.1	Hecht Anita	97,0

Ausstellerverzeichnis

Name, Vorname	Straße	PLZ, Ort	Telefon
Bäcker, Fritz	Schwalbachweg 13	95666 Mitterteich	09633-3281
Bauer, Josef	Moosdorf 8 1/2	93449 Waldmünchen	09972-1010
Bauer, Lukas	Moosdorf 8 1/2	93449 Waldmünchen	09972-903280
Baumer, Tobias	Sandfeldstraße 32	92439 Bodenwöhr	0151-150574
Beer, Alois	Hochweg 43	93164 Brunn/Eglsee	09498-2799
Beer, Claudia	Hochweg 43	93164 Brunn/Eglsee	09498-2799
Birzer, Gerald	Kreither Straße 32	92421 Schwandorf	0152-31702371
Bodensteiner, Karl	Bgm. Roßmann Straße 4	92526 Oberviechtach	09671-2108
Bräu, Christian	Litzling 3	93489 Schorndorf	09461-912814
Brunhofer, Wolfgang	Am Waldrand 21	92703 Krummennaab	09682-1306
Dotzler, Alexander	Aßlschwang A7	92342 Freystadt	09179-964228
Eckl, Alexander	Obertraubenbach 22	93489 Schorndorf	09461-4310
Englert, Werner	Zur Waldrast 32	92637 Weiden	0961-40186364
Feldbauer	Nikolaiweg 4	92507 Nabburg	09433-901999
Ferstl, Albert J.	Hohenfelser Straße 17	92331 Lupburg	09492-1507
Frank, Florian	Siegritz 8	92681 Erbendorf	0610-90307642
Frank, Klaus	Frotzersrichterweg 1	92521 Schwarzenfeld	09435-8664
Friebus, Stefan	Schönfußstraße 21	95688 Friedenfels	09683-293
Frohnauer, Annette	Antersdorf 5	93167 Falkenstein	09463-906728
Gau, Johann	Rote-Kreuz-Straße 14	93133 Burglengenfeld	09471-6538
Götz, Barbara	Reiserweg 10	93164 Laaber	09498-904125
Götz, Josefine	Reiserweg 10	93164 Laaber	09498-904125
Graf, Franz	Schützenstraße 12	93149 Nittenau	0170-7889061
Grillenbeck, Elke	Am Rain 4	92334 Erasbach	08462-905099
Grillmeier, Leonie	Wetley - Rocks - Straße 16	95666 Mitterteich	0172-8812083
Grillmeier, Ludwig	Kleinbüchlberg 21	95666 Mitterteich	09633-3975
Gründl, Wolfgang	Neue Siedlung 18	95666 Mitterteich	0172-9264817
Hartl, Heribert	Dr.-Wilhelm-Högner- Straße 13	93426 Roding	0151-51904457
Hecht, Andreas	Frankenberg 10a	93179 Brennbach	0172-9624294
Hecht, Anita	Vierhöf 3	95683 Ebnath	0170-1653023
Hecht, Emanuel	Steigacker 7	93426 Roding-Obertrübenbach	09461-9114980
Hilburger, Reinhold	Dachsweg 9	92721 Störnstein	09602-7264
Hintermeier, Georg	Uferstraße 37 a	93158 Teublitz	0160-6664201
Högl, Josef	Urspring 12	92242 Hirschau	0151-24220120
Hollederer, Alexander	Steinling 40	92265 Edelsfeld	09661-8158471
Kirschner, Guido	Höhenstraße 18	92442 Wackersdorf	09431-55129
Kobras , Siegfried	Dorfstraße 9	92334 Sollneriesbach	0175-7113541
Kobras, Silvia	Dorfstraße 9	92334 Sollngriesbach	08462-719
Kohr, Friedrich	Kaiserberg 20	92681 Erbendorf	09682-1722
Kunz, Rosemarie	Hackenhofener Straße 6	92331 Parsberg	09492-1242
Liedl, Wolfgang	Fichtelberger Straße 23	95682 Brand	0151-27114091
Lobinger, Thomas	Schwarzacherstr. 35	92507 Nabburg	015152288255
Mai, Hanna	Brunnengasse 6	95691 Hohenberg a. d. Eger	0176-31676803
Mayer, Lukas	Egerlandstraße 24	92334 Berching	08462-952829
Merl, Josef	Jurastraße 36	93158 Teublitz	09471-97972
Metzl, Alexander	Am Hang 13	93483 Pöding	0173-6846220
Metzl, Andrea	Am Hang 13	93483 Pöding	
Müller, Anna	Mittelweg 25	93138 Lappersdorf	
Rauch, Maria	Lindenweg 3	92693 Eslarn	09653-599
Scharnagl, Anita	Schachten 10	95698 Bad Neualbenreuth	0175-8051418
Scharnagl, Gabriel	Ernestgrün	95698 Bad Neualbenreuth	0175-8051418
Schieder, Hans	Brucknergasse 6	92648 Vohenstrauß	09651-916122
Schiener, Jasmin	Schillerstraße 13	95703 Plößberg	09636-91241
Schiener, Lisa-Marte	Schillerstraße 13	95703 Plößberg	09636-91241
Schiener, Magdalena	Schillerstraße 13	95703 Plößberg	09636-91241
Schiener, Tanja	Schillerstraße 13	95703 Plößberg	09636-91241
Schießl, Hildegard	Kleingeraszell 4	93185 Michelsneukirchen	09467-872
Schmid , Julia	Sonnenstraße 22	93426 Mitterkreith	09461-912993
Schmid, Jürgen	Sonnenstraße 22	93426 Mitterkreith	0170-3819446

Name, Vorname	Straße	PLZ, Ort	Telefon
Schön, Karl	Schmiedgasse 2	92648 Vohenstrauß	09651-2883
Schönberger, Andreas	Posthof 1	93449 Waldmünchen	0175-5933344
Schraml - Pöllmann, Gabriele	Adalbert-Stifter-Straße 9	92681 Erbdorf	0171-2377835
Schreiber, Wolfgang	Pfarrgasse 10	92681 Erbdorf	0170-17603650
Schuiere, Johannes	Vorderthürn 6a	92436 Bruck	0151-56246982
Schuiere, Marcus	Vorderthürn 6a	92436 Bruck	0151-56246982
Schulze, Hans-Jürgen	Velke Dvorce 62	34806 Primda/CZ	0172-3584114
Schwab, Lukas	Koblstraße 1	92436 Bruck	0151-56020950
Schwarzelühr, Thomas	Erlenweg 13	92360 Mühlhausen	0176-42956744
Schwarzfischer, Johannes	Nadererweg 6	93426 Roding	09469-335
Simet, Hans	Sonnenstraße 4	93426 Roding	09461-3707
Simet, Michael	Sonnenstraße 4	93426 Mitterkreith	09461-3707
Suchanek, Heike	Mitterteicher Straße 16	95652 Waldsassen	0175-2701745
Wagner, Florian	Woppmannsdorf 8	93185 Michelsneukirchen	09467-1396
Wagner, Fritz	Woppmannsdorf 8	93185 Michelsneukirchen	09467-1396
Wagner, Josef	Katzbach 4	93449 Waldmünchen	0162-6487628
Wagner, Vinzenz	Hackenhofenerstraße 6	92331 Parsberg	09492-9242
Weiß, Thomas	Wetzelsberg 6	94375 Stallwang	09964-610772
Wiedmann, ZGM	Leipersloh 25	91575 Windsbach	0176-31433285
ZGM Metz!	Am Hang 13	93483 Pöding	0173-6846220
Zitzmann, Eduard	Rottendorfer Straße 1	92545 Niedernurach	0151-56539536
Zwicknagl, Roswitha	Lusenstraße 15	93426 Roding	09461-2985

Rassen und Farben Statistik: Bezirksschau

Rasse	Farbe	Zuchtgrupper	Kat vor	bis	Altzüchter	Jugend	Gesamt
Deutsche Riesen	wildfarben	3 x ZG II 2 x ZG III	1	20	20	0	20
Deutsche Riesenschecken	blau-weiß	2 x ZG III	21	28	8	0	8
Deutsche Widder	wildfarben	1 x ZG II 1 x ZG III	29	36	8	0	8
Helle Großsilber		3 x ZG II 1 x ZG III	37	52	16	0	16
Großchinchilla		1 x ZG II	53	56	4	0	4
Deutsche Großsilber	schwarz	1 x ZG III	57	60	4	0	4
Deutsche Großsilber	blau	2 x ZG III	61	68	8	0	8
Deutsche Großsilber	gelb	1 x ZG III	69	72	4	0	4
Deutsche Großsilber	graubraun	1 x ZG III	73	76	4	0	4
Summe Deutsche Großsilber					20	0	20
Burgunder		3 x ZG II	77	88	12	0	12
Blaue Wiener		1 x ZG I 9 x ZG II 2 x ZG III 2 x Einzeltiere	89	138	38	12	50
Weißer Wiener		3 x ZG II 1 x ZG III	139	154	16	0	16
Graue Wiener	wildfarben	1 x ZG I 6 x ZG II 1 x ZG III	155	186	32	0	32
Rote Neuseeländer		2 x ZG II 2 x Einzeltiere	187	196	10	0	10
Weißer Neuseeländer		1 x ZG I 1 x ZG II 2 x ZG III	197	212	16	0	16
Hasenkaninchen	rotbraun	1 x ZG II 2 x ZG III	213	224	12	0	12
Alaska		2 x ZG II 2 x ZG III 2 x Einzeltiere	225	242	14	4	18
Havanna		1 x ZG II	243	246	4	0	4
Separator		1 x ZG II	247	250	4	0	4
Deutsche Kleinwiddler	wildfarben	3 x ZG II	251	262	12	0	12
Deutsche Kleinwiddler	wildfarben-weiß	2 x ZG II 1 x ZG III	263	274	8	4	12
Summe Deutsche Kleinwiddler					20	4	24
Kleinchinchilla		1 x ZG II	275	278	4	0	4
Deilenaar		1 x ZG II	279	282	0	4	4
Marburger Feh		2 x ZG II	283	290	0	8	8
Blaue Holicer		1 x ZG II	291	294	4	0	4
Luxkaninchen		2 x ZG II	295	302	8	0	8

Rasse	Farbe	Zuchtgruppe	Kat vor	bis	Altzüchter	Jugend	Gesamt
Kleinsilber	schwarz	1 x ZG II	303	306	4	0	4
Kleinsilber	gelb	1 x ZG III	307	310	4	0	4
Kleinsilber	graubraun	1 x ZG II 1 x ZG III	311	318	8	0	8
Summe Kleinsilber					16	0	16
Englische Schecken	dreifarbig	2 x ZG III	319	326	0	8	8
Lohkaninchen	schwarz	3 x ZG II 1 x ZG III 1 x Einzeltiere	327	343	12	5	17
Lohkaninchen	blau	2 x ZG II	344	351	8	0	8
Summe Lohkaninchen					20	5	25
Schwarzgrannen		1 x ZG II	352	355	4	0	4
Zwergwiddler	wildfarben	2 x ZG II 1 x Einzeltiere	356	364	9	0	9
Zwergwiddler	perlfarbig	1 x ZG II 2 x Einzeltiere	365	370	0	6	6
Zwergwiddler	rot	2 x ZG III	371	374	4	0	4
Zwergwiddler	blau	1 x Einzeltiere	375	375	1	0	1
Zwergwiddler	rhönfarbig	2 x ZG III	376	383	8	0	8
Zwergwiddler	japanerfarbig	3 x ZG III	384	395	12	0	12
Zwergwiddler	lohfarbig schwarz	1 x ZG III	396	399	4	0	4
Zwergwiddler	lohfarbig blau	1 x ZG III	400	403	4	0	4
Zwergwiddler	weißgrannenfarbig schwarz	1 x ZG II	404	407	4	0	4
Zwergwiddler	siamesenfarbig gelb	1 x ZG III	408	411	4	0	4
Zwergwiddler	wildfarben-weiß	1 x ZG II	412	415	4	0	4
Zwergwiddler	perlfarbig-weiß	1 x Einzeltiere	416	416	1	0	1
Zwergwiddler	schwarz-weiß	1 x ZG III 1 x Einzeltiere	417	421	5	0	5
Zwergwiddler	blau-weiß	1 x Einzeltiere	422	422	1	0	1
Zwergwiddler	weiß RA (=Rotaugen)	1 x ZG III	423	426	4	0	4
Summe Zwergwiddler					65	6	71
Farbenzwerge	rot	1 x ZG III	427	430	4	0	4
Farbenzwerge	rhönfarbig	1 x ZG III	431	434	4	0	4
Summe Farbenzwerge					8	0	8
Satin	havannafarbig	2 x ZG II	435	442	8	0	8
Dalmatiner-Rexe	schwarz-weiß	1 x ZG II	443	446	4	0	4
Dalmatiner-Rexe	dreifarbig	1 x ZG III	447	450	4	0	4
Summe Dalmatiner-Rexe					8	0	8
Feh-Rexe		2 x ZG II	451	458	8	0	8
Marder-Rexe	blau	2 x ZG II	459	466	4	4	8
Klein-Rexe	luxfarbig	1 x ZG II	467	470	4	0	4
Gesamtsumme:					415	55	470

Zg	Käfig	Aussteller	Ge	Täto	Punkte	Präd	Preis	Verkauf
Bezirksschau								
Abteilung I Große Rassen								
Deutsche Riesen (DR) wildfarben								
1	1	Andreas Schönberger	0,1	B780 - 1.3.5	96,0	sg		150,00
ZG III	2	Posthof 1	1,0	B780 - 2.3.14	96,0	sg		100,00
	3	93449 Waldmünchen	0,1	B780 - 2.3.16	95,5	sg		120,00
	4	Tel. 0175-5933344	0,1	B780 - 2.3.15	96,5	hv		
					384,0		BM	
2	5	Thomas Lobinger	1,0	B785 - 2.3.34	96,0	sg		
ZG III	6	Schwarzacherstr. 35	1,0	B785 - 2.3.35			ob	
	7	92507 Nabburg	1,0	B785 - 1.3.19	95,5	sg		
	8	Tel. 015152288255	0,1	B785 - 2.3.38	97,0	v		
	9			fehlt				
	10			fehlt				
	11			fehlt				
	12			fehlt				
4	13	Andreas Schönberger	1,0	B780 - 1.3.2	95,0	sg		
ZG III	14	Posthof 1	1,0	B780 - 1.3.8	96,5	hv		
	15	93449 Waldmünchen	0,1	B780 - 1.3.4	95,0	sg		
	16	Tel. 0175-5933344	1,0	B780 - 2.3.21	96,0	sg		
					382,5			
5	17	Werner Englert	0,1	B791 - 2.3.12	95,0	sg		130,00
ZG II	18	Zur Waldrast 32	0,1	B791 - 1.3.2	95,5	sg		
	19	92637 Weiden	0,1	B791 - 1.3.4	94,5	sg		130,00
	20	Tel. 0961-40186364	0,1	B791 - 1.3.6	96,0	sg		
					381,0			
Deutsche Riesenschecken (DRSch) blau-weiß								
6	21	Thomas Weiß	1,0	B784 - 3.3.28	95,5	sg		
ZG III	22	Wetzelsberg 6	1,0	B784 - 1.3.1	94,5	sg		
	23	94375 Stallwang	0,1	B784 - 1.3.11	95,5	sg		
	24	Tel. 09964-610772	0,1	B784 - 2.3.23	97,0	v		
					382,5			
7	25	Thomas Weiß	1,0	B784 - 1.3.8	96,0	sg		
ZG III	26	Wetzelsberg 6	1,0	B784 - 1.3.14	94,5	sg		
	27	94375 Stallwang	0,1	B784 - 4.3.34	95,5	sg		
	28	Tel. 09964-610772	0,1	B784 - 1.3.15	96,0	sg		
					382,0			
Deutsche Widder (DW) wildfarben								
8	29	Alexander Eckl	1,0	B784 - 1.3.3		fehlt		100,00
ZG II	30	Obertraubenbach 22	1,0	B784 - 1.3.7		fehlt		100,00
	31	93489 Schorndorf	0,1	B784 - 1.3.11		fehlt		100,00
	32	Tel. 09461-4310	1,0	B784 - 1.3.8		fehlt		100,00
9	33	Heribert Hartl	1,0	B784 - 3.3.25	96,0	sg		80,00
ZG III	34	Dr.-Wilhelm-Högner-Straße1	1,0	B784 - 3.3.28	95,5	sg		80,00
	35	93426 Roding	0,1	B784 - 3.3.30		nb		80,00
	36	Tel. 0151-51904457	0,1	B784 - 3.3.31	95,0	sg		80,00
Abteilung II Mittelgroße Rassen								
Helle Großsilber (HGrS)								
10	37	Johann Gau	1,0	B769 - 3.3.4	96,0	sg		40,00
ZG III	38	Rote-Kreuz-Straße 14	1,0	B769 - 3.3.11	96,0	sg		40,00
	39	93133 Burglengenfeld	0,1	B769 - 3.3.6	97,0	v		40,00
	40	Tel. 09471-6538	0,1	B769 - 3.3.16		nb		40,00

Zg	Käfig	Aussteller	Ge	Täto	Punkte	Präd	Preis	Verkauf
Bezirksschau								
Helle Großsilber (HGrS)								
11	41	Feldbauer	0,1	B791 - 1.3.9	96,5	hv		
ZG II	42	Nikolaiweg 4	1,0	B791 - 1.3.4	96,0	sg		80,00
	43	92507 Nabburg	1,0	B791 - 3.3.15	96,5	hv		80,00
	44	Tel. 09433-901999	0,1	B791 - 3.3.16	96,0	sg		80,00
					385,0		BM	
	45	Johann Gau	1,0	B769 - 3.3.8	97,0	v		
	46	Johann Gau	0,1	B769 - 4.3.2	96,5	hv		40,00
	47	Johann Gau	0,1	B769 - 3.3.9	94,0	sg		40,00
	48	Johann Gau	0,1	B769 - 3.3.10	96,5	hv		40,00
13	49	Feldbauer	0,1	B791 - 3.3.17	96,5	hv		80,00
ZG II	50	Nikolaiweg 4	1,0	B791 - 3.3.10	94,0	sg		80,00
	51	92507 Nabburg	0,1	B791 - 3.3.14	96,0	sg		80,00
	52	Tel. 09433-901999	1,0	B791 - 3.3.11	95,5	sg		80,00
					382,0			
Großchinchilla (GrCh)								
14	53	Ludwig Grillmeier	0,1	B827 - 5.3.33	96,5	hv		75,00
ZG II	54	Kleinbüchlberg 21	0,1	B827 - 5.3.34	97,0	v		
	55	95666 Mitterteich	0,1	B827 - 5.3.37	96,5	hv		75,00
	56	Tel. 09633-3975	0,1	B827 - 5.3.38	96,5	hv		
					386,5		BM	
Deutsche Großsilber (DGrS) schwarz								
15	57	ZGM Metzl	1,0	B784 - 4.3.6		fehlt		
ZG III	58	Am Hang 13	1,0	B784 - 4.3.7		fehlt		
	59	93483 Pösing	0,1	B784 - 4.3.10		fehlt		
	60	Tel. 0173-6846220	1,0	B784 - 4.3.12		fehlt		
Deutsche Großsilber (DGrS) blau								
16	61	ZGM Metzl	1,0	B784 - 1.3.1		fehlt		
ZG III	62	Am Hang 13	0,1	B784 - 1.3.6		fehlt		
	63	93483 Pösing	0,1	B784 - 1.3.8		fehlt		
	64	Tel. 0173-6846220	0,1	B784 - 1.3.9		fehlt		
17	65	Vinzenz Wagner	0,1	B722 - 3.3.20	96,0	sg		
ZG III	66	Hackenhofenerstraße 6	1,0	B722 - 3.3.17	96,0	sg		
	67	92331 Parsberg	1,0	B722 - 2.3.8	95,5	sg		70,00
	68	Tel. 09492-9242	0,1	B722 - 1.3.4	95,5	sg		70,00
					383,0		BM	
Deutsche Großsilber (DGrS) gelb								
18	69	Vinzenz Wagner	1,0	B722 - 3.3.1		fehlt		
ZG III	70	Hackenhofenerstraße 6	1,0	B722 - 3.3.3		fehlt		
	71	92331 Parsberg	0,1	B722 - 3.3.4		fehlt		
	72	Tel. 09492-9242	0,1	B722 - 5.3.11		fehlt		
Deutsche Großsilber (DGrS) graubraun								
19	73	Vinzenz Wagner	1,0	B722 - 3.3.20	95,0	sg		
ZG III	74	Hackenhofenerstraße 6	1,0	B722 - 5.3.39	96,5	hv		70,00
	75	92331 Parsberg	0,1	B722 - 5.3.44	95,0	sg		70,00
	76	Tel. 09492-9242	1,0	B722 - 3.3.19	95,5	sg		
					382,0			
Burgunder (BU)								
20	77	Josef Högl	0,1	B769 - 1.3.19	96,5	hv		
ZG II	78	Urspring 12	0,1	B769 - 1.3.20	96,0	sg		
	79	92242 Hirschau	1,0	B769 - 2.3.37	97,0	v		
	80	Tel. 0151-24220120	1,0	B769 - 2.3.42	96,0	sg		
					385,5		BM	

Zg	Käfig	Aussteller	Ge	Täto	Punkte	Präd	Preis	Verkauf
Bezirksschau								
Burgunder (BU)								
21	81	Gabriele Schraml-Pöllmann	1,0	B831 - 3.3.5	95,5	sg		60,00
ZG II	82	Adalbert-Stifter-Straße 9	0,1	B831 - 3.3.6	97,0	v		60,00
	83	92681 Erbdorf	0,1	B831 - 3.3.7	96,5	hv		60,00
	84	Tel. 0171-2377835	0,1	B831 - 3.3.8	96,0	sg		60,00
					385,0		LVE	
22	85	Josef Högl	1,0	B769 - 2.3.23	95,5	sg		
ZG II	86	Urspring 12	1,0	B769 - 2.3.24	96,0	sg		
	87	92242 Hirschau	1,0	B769 - 2.3.43	96,5	hv		
	88	Tel. 0151-24220120	0,1	B769 - 2.3.44	96,0	sg		
					384,0		KVE	
Blaue Wiener (BIW)								
23	89	Jasmin Schiener	1,0	B830 - 2.3.1	94,5	sg		
ZG II	90	Schillerstraße 13	1,0	B830 - 2.3.6	95,0	sg		
	91	95703 Plößberg	0,1	B830 - 2.3.12	96,0	sg		70,00
	92	Tel. 09636-91241	0,1	B830 - 2.3.10	94,5	sg		70,00
					380,0			
24	93	Johannes Schuierer	0,1	BJ787 - 1.3.14	97,0	v		
ZG II	94	Vorderthürn 6a	1,0	BJ787 - 1.3.12	96,5	hv		
	95	92436 Bruck	1,0	BJ787 - 2.3.46	97,0	v		
	96	Tel. 0151-56246982	0,1	BJ787 - 2.3.47	95,0	sg		
					385,5		JLVE	
25	97	Florian Wagner	1,0	B784 - 2.3.53	95,5	sg		60,00
ZG II	98	Woppmannsdorf 8	0,1	B784 - 2.3.55	96,5	hv		
	99	93185 Michelsneukirchen	0,1	B784 - 2.3.56	95,5	sg		
	100	Tel. 09467-1396	0,1	B784 - 2.3.59	95,5	sg		
					383,0			
26	101	Friedrich Kohr	0,1	B831 - 3.2.75	96,0	sg		
ZG I	102	Kaiserberg 20	1,0	B831 - 4.3.74	95,0	sg		66,00
	103	92681 Erbdorf	0,1	B831 - 4.3.78	96,5	hv		75,00
	104	Tel. 09682-1722	0,1	B831 - 4.3.79	96,0	sg		75,00
					383,5			
27	105	Johannes Schuierer	1,0	BJ787 - 1.3.30	95,5	sg		
ZG II	106	Vorderthürn 6a	1,0	BJ787 - 1.3.31	96,5	hv		80,00
	107	92436 Bruck	1,0	BJ787 - 1.3.6	96,5	hv		
	108	Tel. 0151-56246982	0,1	BJ787 - 1.3.10	95,5	sg		80,00
					384,0		JSoE	
28	109	Christian Bräu	1,0	B784 - 3.3.86	96,5	hv		
ZG II	110	Litzling 3	1,0	B784 - 3.3.79	96,0	sg		
	111	93489 Schorndorf	0,1	B784 - 2.3.50	98,0	v	Sieger	
	112	Tel. 09461-912814	1,0	B784 - 1.3.14	97,0	v		
					387,5		LVE	
29	113	Jasmin Schiener	1,0	B830 - 2.3.8	94,5	sg		70,00
ZG II	114	Schillerstr. 13	1,0	B830 - 2.3.3	96,0	sg		70,00
	115	95703 Plößberg	0,1	B830 - 2.3.5	94,5	sg		
	116	Tel. 09636-91241	0,1	B830 - 2.3.17	95,0	sg		
					380,0			
30	117	Johannes Schuierer	0,1	BJ787 - 2.3.41	96,5	hv		
ZG III	118	Vorderthürn 6a	0,1	BJ787 - 2.3.42	96,5	hv		
	119	92436 Bruck	0,1	BJ787 - 1.3.11	96,5	hv		
	120	Tel. 0151-56246982	1,0	BJ787 - 1.3.7	96,5	hv		
					386,0		JBM	
31	121	Florian Wagner	1,0	B784 - 3.3.67	96,5	hv		
ZG II	122	Woppmannsdorf 8	0,1	B784 - 2.3.61	96,5	hv		60,00
	123	93185 Michelsneukirchen	0,1	B784 - 2.3.65	95,0	sg		
	124	Tel. 09467-1396	0,1	B784 - 2.3.57	95,5	sg		60,00
					383,5			
	125	Friedrich Kohr	0,1	B831 - 3.3.26	96,0	sg		82,00
	126	Kaiserberg 20	0,1	B831 - 3.3.27	95,5	sg		
	127	92681 Erbdorf	0,1	B831 - 3.3.59	96,0	sg		

Zg	Käfig	Aussteller	Ge	Täto	Punkte	Präd	Preis	Verkauf
Bezirksschau								
Blaue Wiener (BIW)								
	128	09682-1722	0,1	B831 - 3.3.43	96,5	hv		
33	129	Christian Bräu	1,0	B784 - 2.3.45	97,0	v		
ZG III	130	Litzling 3	0,1	B784 - 2.3.47	97,5	v		
	131	93489 Schorndorf	0,1	B784 - 2.3.26	97,0	v		
	132	Tel. 09461-912814	0,1	B784 - 2.3.40	97,5	v		
					389,0			Plößb. Band BM, Beste ZG
34	133	Marcus Schuierer	1,0	B787 - 1.3.13	96,5	hv		
ZG II	134	Vorderthürn 6a	1,0	B787 - 1.3.14	96,0	sg		
	135	92436 Bruck	1,0	B787 - 1.3.15	96,0	sg		
	136	Tel. 0151-56246982	0,1	B787 - 1.3.16	96,5	hv		
					385,0			LVE
	137	Florian Wagner	0,1	B784 - 2.3.66	95,0	sg		60,00
	138	Florian Wagner	0,1	B784 - 2.3.62	95,0	sg		60,00
Weißer Wiener (WW)								
35	139	Jürgen Schmid	1,0	B784 - 2.3.1	96,5	hv		
ZG III	140	Sonnenstraße 22	0,1	B784 - 2.3.3	95,5	sg		
	141	93426 Mitterkreith	0,1	B784 - 4.3.13	96,5	hv		
	142	Tel. 0170-3819446	0,1	B784 - 2.3.8	95,5	sg		60,00
					384,0			
36	143	Fritz Bäcker	1,0	B827 - 1.3.3		nb		30,00
ZG II	144	Schwalbachweg 13	0,1	B827 - 1.3.4	96,5	hv		30,00
	145	95666 Mitterteich	0,1	B827 - 1.3.6	95,0	sg		30,00
	146	Tel. 09633-3281	0,1	B827 - 1.3.7	95,0	sg		30,00
37	147	Jürgen Schmid	0,1	B784 - 2.3.4	96,5	hv		
ZG II	148	Sonnenstraße 22	0,1	B784 - 2.3.5	95,5	sg		
	149	93426 Mitterkreith	0,1	B784 - 2.3.6	95,5	sg		
	150	Tel. 0170-3819446	0,1	B784 - 2.3.9	96,5	hv		
					384,0			BVE
38	151	Fritz Bäcker	1,0	B827 - 1.3.9	95,5	sg		30,00
ZG II	152	Schwalbachweg 13	1,0	B827 - 1.3.2	95,0	sg		30,00
	153	95666 Mitterteich	1,0	B827 - 1.3.11	97,0	v		30,00
	154	Tel. 09633-3281	1,0	B827 - 1.3.12	97,0	v		30,00
					384,5			BM
Graue Wiener (GrW) wildfarben								
39	155	Guido Kirschner	1,0	B769 - 1.3.1	95,5	sg		
ZG II	156	Höhenstraße 18	1,0	B769 - 1.3.3	95,0	sg		
	157	92442 Wackersdorf	0,1	B769 - 1.3.10	95,5	sg		
	158	Tel. 09431-55129	1,0	B769 - 1.3.9	96,0	sg		
					382,0			
40	159	Josef Wagner	1,0	B783 - 1.3.3	96,5	hv		
ZG II	160	Katzbach 4	0,1	B783 - 1.3.4	96,5	hv		
	161	93449 Waldmünchen	1,0	B783 - 1.3.17	95,5	sg		
	162	Tel. 0162-6487628	0,1	B783 - 1.3.18	96,5	hv		
					385,0			LVE
41	163	Magdalena Schiener	1,0	B830 - 3.3.6	95,5	sg		70,00
ZG II	164	Schillerstraße 13	1,0	B830 - 3.3.9	94,5	sg		70,00
	165	95703 Plößberg	1,0	B830 - 3.3.10	96,0	sg		
	166	Tel. 09636-91241	0,1	B830 - 3.3.12	95,0	sg		
					381,0			
42	167	Florian Frank	1,0	B800 - 1.3.38	95,5	sg		
ZG II	168	Siegritz 8	1,0	B800 - 1.3.40	96,0	sg		
	169	92681 Erbdorf	0,1	B800 - 1.3.41	96,5	hv		
	170	Tel. 0610-90307642	0,1	B800 - 1.3.43	95,5	sg		
					383,5			

Zg	Käfig	Aussteller	Ge	Täto	Punkte	Präd	Preis	Verkauf
Bezirksschau								
Graue Wiener (GrW) wildfarben								
43	171	Josef Wagner	1,0	B783 - 1.3.6	96,0			
ZG II	172	Katzbach 4	1,0	B783 - 1.3.7	97,0	v	Sieger	
	173	93449 Waldmünchen	1,0	B783 - 1.3.8	96,5	hv		
	174	Tel. 0162-6487628	1,0	B783 - 1.3.9	96,0	sg		
					385,5		BM	
44	175	Magdalena Schiener	1,0	B830 - 4.3.17	95,0	sg		70,00
ZG III	176	Schillerstraße 13	0,1	B830 - 2.3.4	96,5	hv		70,00
	177	95703 Plößberg	0,1	B830 - 2.3.5	96,0	sg		70,00
	178	Tel. 09636-91241	0,1	B830 - 2.3.3	96,5	hv		70,00
					384,0		Pokal	
45	179	ZGM Wiedmann	1,0	B731 - 1.3.14	97,0	v		80,00
ZG II	180	Leipersloh 25	1,0	B731 - 3.3.57	96,5	hv		
	181	91575 Windsbach	0,1	B731 - 1.3.18	97,0	v		
	182	Tel. 0176-31433285	0,1	B731 - 2.3.50	95,0	sg		80,00
					385,5		LVE	
46	183	Josef Wagner	1,0	B783 - 1.3.21	96,5	hv		
ZG III	184	Katzbach 4	0,1	B783 - 2.3.32	96,0	sg		
	185	93449 Waldmünchen	0,1	B783 - 2.3.33	95,0	sg		
	186	Tel. 0162-6487628	0,1	B783 - 3.3.46	95,0	sg		
					382,5			
Rote Neuseeländer (RN)								
47	187	Fritz Wagner	1,0	B784 - 3.3.14	96,5	hv		50,00
ZG III	188	Woppmannsdorf 8	1,0	B784 - 3.3.17	96,0	sg		
	189	93185 Michelsneukirchen	0,1	B784 - 3.3.18	96,5	hv		
	190	Tel. 09467-1396	0,1	B784 - 2.3.9	95,5	sg		50,00
					384,5		BVE	
48	191	Fritz Wagner	1,0	B784 - 2.3.11	96,5	hv		
ZG II	192	Woppmannsdorf 8	1,0	B784 - 2.3.12		nb		50,00
	193	93185 Michelsneukirchen	0,1	B784 - 1.3.2	95,5	sg		
	194	Tel. 09467-1396	0,1	B784 - 1.3.3	95,0	sg		50,00
	195	Fritz Wagner	1,0	B784 - 2.3.10	96,5	hv		50,00
	196	Fritz Wagner	1,0	B784 - 1.3.1	96,0	sg		50,00
Weißer Neuseeländer (WN)								
49	197	Johannes Schwarzfischer	1,0	B784 - 4.3.3	95,5	sg		
ZG II	198	Nadererweg 6	1,0	B784 - 4.3.4	94,5	sg		50,00
	199	93426 Roding	0,1	B784 - 4.3.5	95,0	sg		50,00
	200	Tel. 09469-335	0,1	B784 - 4.3.6	96,0	sg		50,00
					381,0			
50	201	Alexander Dotzler	1,0	B731 - 1.3.5	97,0	v		60,00
ZG II	202	Aßlschwang A7	0,1	B731 - 1.3.8	96,5	hv		60,00
	203	92342 Freystadt	1,0	B731 - 1.3.10	97,0	v		60,00
	204	Tel. 09179-964228	1,0	B731 - 1.3.11	97,5	v	Plößb. Band	60,00
					388,0		BM	
51	205	Wolfgang Brunhofer	1,0	B800 - 3.3.9	96,5	hv		
ZG III	206	Am Waldrand 21	0,1	B800 - 3.3.12	96,0	sg		
	207	92703 Krummennaab	0,1	B800 - 4.3.16	96,5	hv		
	208	Tel. 09682-1306	0,1	B800 - 1.3.4	97,5	v	Plößb. Band	
					386,5		LVE	
52	209	Stefan Friebus	1,0	B822 - 2.3.1		fehlt		
ZG III	210	Schönfußstraße 21	1,0	B822 - 2.3.5		fehlt		
	211	95688 Friedenfels	0,1	B822 - 2.3.12		fehlt		
	212	Tel. 09683-293	0,1	B822 - 3.3.20		fehlt		

Zg	Käfig	Aussteller	Ge	Täto	Punkte	Präd	Preis	Verkauf
Bezirksschau								
Hasenkaninchen (Ha) rotbraun								
53	213	Josef Merl	1,0	B769 - 1.3.3			nb	
ZG II	214	Jurastraße 36	0,1	B769 - 1.3.6	96,5	hv		
	215	93158 Teublitz	1,0	B769 - 1.3.7	97,0	v		
	216	Tel. 09471-97972	0,1	B769 - 1.3.9			nb	
	217			fehlt				
	218			fehlt				
	219			fehlt				
	220			fehlt				
55	221	Josef Merl	1,0	B769 - 4.3.30	96,5	hv		
ZG III	222	Jurastraße 36	0,1	B769 - 4.3.35	97,0	v		
	223	93158 Teublitz	1,0	B769 - 3.3.18	96,5	hv		
	224	Tel. 09471-97972	1,0	B769 - 4.3.24	96,0	sg		
					386,0		BM	
Alaska (Al)								
56	225	Elke Grillenbeck	1,0	B731 - 1.3.2	96,5	hv		
ZG III	226	Am Rain 4	1,0	B731 - 2.3.9	97,0	v		70,00
	227	92334 Erasbach	1,0	B731 - 2.3.11	96,0	sg		70,00
	228	Tel. 08462-905099	0,1	B731 - 2.3.15	97,0	v		
					386,5		BM	
57	229	Alois Beer	1,0	B729 - 2.3.1	96,0	sg		50,00
ZG III	230	Hochweg 43	1,0	B729 - 2.3.2		nb		50,00
	231	93164 Brunn/Eglsee	0,1	B729 - 2.3.3	96,5	hv		50,00
	232	Tel. 09498-2799	0,1	B729 - 2.3.6	96,5	hv		60,00
58	233	Alexander Holleder	0,1	B769 - 3.3.8	96,5	hv		
ZG II	234	Steinling 40	0,1	B769 - 3.3.10		ob		
	235	92265 Edelsfeld	0,1	B769 - 3.3.9	96,0	sg		
	236	Tel. 09661-8158471	1,0	B769 - 3.3.6	96,0	sg		
59	237	Julia Schmid	1,0	BJ784 - 4.3.8	94,5	sg		
ZG II	238	Sonnenstraße 22	0,1	BJ784 - 4.3.11	96,0	sg		
	239	93426 Mitterkreith	0,1	BJ784 - 4.3.12	96,0	sg		
	240	Tel. 09461-912993	0,1	BJ784 - 4.3.13	96,5	hv		
					383,0		JKVE	
	241			fehlt				
	242	Elke Grillenbeck	1,0	B731 - 2.3.10	96,5	hv		70,00
Havanna (Hav)								
60	243	Lukas Schwab	1,0	B787 - 5.3.3	95,5	sg		
ZG II	244	Koblstraße 1	1,0	B787 - 5.3.4	96,0	sg		
	245	92436 Bruck	1,0	B787 - 5.3.1	95,0	sg		
	246	Tel. 0151-56020950	0,1	B787 - 5.3.5	95,5	sg		
					382,0			
Abteilung III Kleine Rassen								
Separator (Sep)								
61	247	Heike Suchanek	1,0	B828 - 4.3.4	95,5	sg		
ZG II	248	Mitterteicher Straße 16	0,1	B828 - 4.3.8	95,5	sg		
	249	95652 Waldsassen	0,1	B828 - 4.3.9	96,0	sg		
	250	Tel. 0175-2701745	0,1	B828 - 4.3.10	96,0	sg		
					383,0			
Deutsche Kleinwiddler (DKIW) wildfarben								
62	251	Karl Schön	0,1	B801 - 5.3.6	96,0	sg		
ZG II	252	Schmiedgasse 2	0,1	B801 - 5.3.7	94,5	sg		
	253	92648 Vohenstrauß	1,0	B801 - 5.3.3	96,0	sg		30,00
	254	Tel. 09651-2883	1,0	B801 - 5.3.5		nb		30,00

Zg	Käfig	Aussteller	Ge	Täto	Punkte	Präd	Preis	Verkauf
Bezirksschau								
Deutsche Kleinwidder (DKIW) wildfarben								
63	255	Gerald Birzer	1,0	B769 - 2.3.5	97,0	v		
ZG II	256	Kreither Straße 32	0,1	B769 - 2.3.7	96,0	sg		
	257	92421 Schwandorf	0,1	B769 - 2.3.10	95,5	sg		
	258	Tel. 0152-31702371	0,1	B769 - 2.3.11	96,5	hv		60,00
					385,0		BM	
64	259	Tanja Schiener	1,0	B830 - 5.3.18	96,0	sg		50,00
ZG II	260	Schillerstraße 13	1,0	B830 - 2.3.1	95,0	sg		50,00
	261	95703 Plößberg	1,0	B830 - 4.3.6	95,0	sg		50,00
	262	Tel. 09636-91241	0,1	B830 - 2.3.4	95,0	sg		50,00
					381,0			
Deutsche Kleinwidder (DKIW) wildfarben-weiß								
65	263	Claudia Beer	1,0	B729 - 2.3.1	96,5	hv		50,00
ZG II	264	Hochweg 43	0,1	B729 - 2.3.2		nb		50,00
	265	93164 Brunn/Eglsee	0,1	B729 - 3.3.3	95,5	sg		60,00
	266	Tel. 09498-2799	0,1	B729 - 3.3.4	96,5	hv		50,00
66	267	Leonie Grillmeier	1,0	BJ827 - 3.3.6	95,5	sg		
ZG III	268	Wetley - Rocks - Straße 16	0,1	BJ827 - 3.3.7	95,5	sg		
	269	95666 Mitterteich	1,0	BJ827 - 3.3.5	96,0	sg		
	270	Tel. 0172-8812083	0,1	BJ827 - 3.3.8	96,5	hv		
					383,5		JSoE	
67	271	Tanja Schiener	1,0	B830 - 4.3.7	96,5	hv		50,00
ZG III	272	Schillerstraße 13	0,1	B830 - 4.3.10	95,0	sg		50,00
	273	95703 Plößberg	0,1	B830 - 2.3.2	96,0	sg		50,00
	274	Tel. 09636-91241	0,1	B830 - 4.3.11	96,5	hv		50,00
					384,0		Pokal	
Kleinchinchilla (KICH)								
68	275	Hildegard Schießl	0,1	B784 - 3.3.13	96,5	hv		
ZG II	276	Kleingeraszell 4	0,1	B784 - 3.3.14	96,5	hv		
	277	93185 Michelsneukirchen	1,0	B784 - 3.3.15	96,5	hv		50,00
	278	Tel. 09467-872	1,0	B784 - 3.3.18	96,5	hv		50,00
					386,0		BM	
Deilenaar (DL)								
69	279	Emanuel Hecht	0,1	BJ784 - 2.3.3	96,0	sg		40,00
ZG III	280	Steigacker 7	1,0	BJ784 - 4.3.5	95,5	sg		40,00
	281	93426 Roding-Obertrübenbach	0,1	BJ784 - 4.3.6	96,5	hv		40,00
	282	Tel. 09461-9114980	1,0	BJ784 - 4.3.9	96,0	sg		40,00
					384,0		Ju-Schastzkiste	
Marburger Feh (MF)								
70	283	Lisa-Marie Schiener	1,0	BJ830 - 4.3.6		nb		50,00
ZG II	284	Schillerstraße 13	1,0	BJ830 - 4.3.7	95,5	sg		50,00
	285	95703 Plößberg	0,1	BJ830 - 4.3.9		nb		
	286	Tel. 09636-91241	1,0	BJ830 - 4.3.3	95,0	sg		
71	287	Lisa-Marie Schiener	1,0	BJ830 - 4.3.1		nb		50,00
ZG II	288	Schillerstraße 13	1,0	BJ830 - 4.3.2	96,0	sg		50,00
	289	95703 Plößberg	0,1	BJ830 - 4.3.5	96,5	hv	Ju-Pokal	50,00
	290	Tel. 09636-91241	0,1	BJ830 - 4.3.4	96,0	sg		
Blaue Holicer (BIH)								
72	291	Maria Rauch	1,0	B801 - 3.3.8	95,5	sg		45,00
ZG II	292	Lindenweg 3	0,1	B801 - 3.3.10	96,0	sg		45,00
	293	92693 Eslarn	0,1	B801 - 3.3.12	95,5	sg		45,00
	294	Tel. 09653-599	0,1	B801 - 3.3.13	95,5	sg		45,00
					382,5			

Zg	Käfig	Aussteller	Ge	Täto	Punkte Präd Preis	Verkauf
Bezirksschau						
Luxkaninchen (L)						
73	295	Tobias Baumer	1,0	B787 - 4.3.17	96,5 hv	
ZG II	296	Sandfeldstraße 32	1,0	B787 - 4.3.14	94,5 sg	
	297	92439 Bodenwöhr	0,1	B787 - 4.3.20	nb	
	298	Tel. 0151-150574	0,1	B787 - 4.3.21	96,0 sg	
74	299	Ludwig Grillmeier	1,0	B827 - 4.3.6	96,5 hv	50,00
ZG II	300	Kleinbüchlberg 21	1,0	B827 - 4.3.7	96,0 sg	50,00
	301	95666 Mitterteich	0,1	B827 - 4.3.10	95,0 sg	60,00
	302	Tel. 09633-3975	0,1	B827 - 4.3.9	95,0 sg	
					382,5	
Kleinsilber (KIS) schwarz						
75	303	Karl Bodensteiner	1,0	B779 - 3.3.5	96,5 hv	40,00
ZG II	304	Bgm. Roßmann Straße 4	0,1	B779 - 3.3.2	97,0 v	40,00
	305	92526 Oberviechtach	0,1	B779 - 3.3.8	96,0 sg	40,00
	306	Tel. 09671-2108	0,1	B779 - 3.3.10	96,5 hv	
					386,0	BM
Kleinsilber (KIS) gelb						
76	307	Eduard Zitzmann	0,1	B779 - 4.3.8	96,5 hv	60,00
ZG III	308	Rottendorfer Straße 1	1,0	B779 - 2.3.2	96,5 hv	60,00
	309	92545 Niedernurach	1,0	B779 - 2.3.1	94,5 sg	70,00
	310	Tel. 0151-56539536	0,1	B779 - 2.3.4	96,0 sg	
					383,5	
Kleinsilber (KIS) graubraun						
77	311	Eduard Zitzmann	0,1	B779 - 2.3.8	96,0 sg	60,00
ZG II	312	Rottendorfer Straße 1	0,1	B779 - 2.3.9	96,0 sg	
	313	92545 Niedernurach	0,1	B779 - 2.3.3	94,5 sg	60,00
	314	Tel. 0151-56539536	0,1	B779 - 2.3.2	96,0 sg	60,00
					382,5	
78	315	Eduard Zitzmann	0,1	B779 - 4.3.19	95,5 sg	60,00
ZG III	316	Rottendorfer Straße 1	1,0	B779 - 4.3.10	96,5 hv	60,00
	317	92545 Niedernurach	0,1	B779 - 2.3.7	96,0 sg	60,00
	318	Tel. 0151-56539536	1,0	B779 - 2.3.6	96,5 hv	60,00
					384,5	BVE
Englische Schecken (Esch) dreifarbig						
79	319	Thomas Schwarzelühr	1,0	BJ731 - 2.3.11	97,0 v	Plößb. Band
ZG III	320	Erlenweg 13	0,1	BJ731 - 5.3.60	94,5 sg	
	321	92360 Mühlhausen	0,1	BJ731 - 2.3.16	96,0 sg	
	322	Tel. 0176-42956744	1,0	BJ731 - 4.3.49	96,5 hv	
					384,0	JKVE
80	323	Thomas Schwarzelühr	1,0	BJ731 - 5.3.58	fehlt	
ZG III	324	Erlenweg 13	1,0	BJ731 - 2.3.13	fehlt	
	325	92360 Mühlhausen	0,1	BJ731 - 2.3.14	fehlt	
	326	Tel. 0176-42956744	1,0	BJ731 - 3.3.38	fehlt	
Lohkaninchen (Loh) schwarz						
81	327	Wolfgang Gründl	1,0	B827 - 3.3.3	96,5 hv	
ZG II	328	Neue Siedlung 18	1,0	B827 - 3.3.4	96,5 hv	
	329	95666 Mitterteich	1,0	B827 - 4.3.14	96,5 hv	
	330	Tel. 0172-9264817	1,0	B827 - 4.3.15	96,0 sg	
					385,5	LVE
82	331	Lukas Mayer	0,1	BJ731 - 2.3.36	97,0 v	250,00
ZG II	332	Egerlandstraße 24	1,0	BJ731 - 2.3.31	96,0 sg	50,00
	333	92334 Berching	1,0	BJ731 - 2.3.32	97,0 v	20,00
	334	Tel. 08462-952829	0,1	BJ731 - 2.3.33	96,0 sg	30,00
					386,0	JBM

Zg	Käfig	Aussteller	Ge	Täto	Punkte	Präd	Preis	Verkauf
Bezirksschau								
Lohkaninchen (Loh) schwarz								
83	335	Wolfgang Gründl	1,0	B827 - 3.3.2	96,0	sg		
ZG II	336	Neue Siedlung 18	0,1	B827 - 3.3.5	96,0	sg		
	337	95666 Mitterteich	0,1	B827 - 4.3.13	96,0	sg		
	338	Tel. 0172-9264817	0,1	B827 - 4.3.12	97,0	v		
					385,0		BVE	
84	339	Siegfried Kobras	1,0	B731 - 1.3.3	96,5	hv		60,00
ZG III	340	Dorfstraße 9	1,0	B731 - 2.3.22	97,0	v		60,00
	341	92334 Sollneriesbach	0,1	B731 - 2.3.26	96,5	hv		60,00
	342	Tel. 0175-7113541	0,1	B731 - 2.3.38	96,5	hv		60,00
					386,5		BM	
	343			fehlt				
Lohkaninchen (Loh) blau								
85	344	Hanna Mai	1,0	B828 - 5.3.7	94,5	sg		35,00
ZG II	345	Brunnengasse 6	0,1	B828 - 5.3.10	95,0	sg		35,00
	346	95691 Hohenberga.d.Eger	0,1	B828 - 5.3.13	95,0	sg		35,00
	347	Tel. 0176-31676803	0,1	B828 - 5.3.14	95,5	sg		35,00
					380,0			
86	348	Hanna Mai	1,0	B828 - 3.3.1	95,0	sg		35,00
ZG II	349	Brunnengasse 6	1,0	B828 - 3.3.5	95,5	sg		35,00
	350	95691 Hohenberga.d.Eger	0,1	B828 - 3.3.2	95,5	sg		35,00
	351	Tel. 0176-31676803	0,1	B828 - 3.3.4	95,0	sg		35,00
					381,0		BM	
Schwarzgrannen (SchwGr)								
87	352	Klaus Frank	0,1	B769 - 4.3.4	97,0	v		
ZG II	353	Frotzersrichterweg 1	0,1	B769 - 4.3.5	93,5	g		
	354	92521 Schwarzenfeld	0,1	B769 - 4.3.6	97,0	v		
	355	Tel. 09435-8664	0,1	B769 - 4.3.7	97,0	v		
					384,5		BVE	
Abteilung IV Zwergrassen								
Zwergwidder (ZwW) wildfarben								
88	356	Hans Schieder	0,1	B754 - 4.3.31	96,5	hv		
ZG II	357	Brucknergasse 6	1,0	B754 - 4.3.30	97,0	v		
	358	92648 Vohenstrauß	1,0	B754 - 5.3.43	97,0	v	Sieger	
	359	Tel. 09651-916122	0,1	B754 - 5.3.44	97,0	v		
					387,5		BM	
89	360	Wolfgang Schreiber	0,1	B800 - 3.3.3	97,0	v		
ZG II	361	Pfarrgasse 10	1,0	B800 - 3.3.1	96,0	sg		
	362	92681 Erbdorf	0,1	B800 - 4.3.15	95,5	sg		
	363	Tel. 0170-17603650	0,1	B800 - 4.3.14	96,5	hv		
					385,0		LVE	
	364	Hans Schieder	1,0	B754 - 4.1.43	96,5	hv		
Zwergwidder (ZwW) perlfehrfarbig								
90	365	Gabriel Scharnagl	1,0	BJ828 - 1.3.3		ob		
ZG II	366	Ernestgrün	1,0	BJ828 - 1.3.4		ob		25,00
	367	95698 Bad Neualbenreuth	0,1	BJ828 - 3.3.10		nb		25,00
	368	Tel. 0175-8051418	0,1	BJ828 - 3.3.11	95,0	sg		25,00
	369	Gabriel Scharnagl	1,0	BJ828 - 3.3.12		ob		25,00
	370	Gabriel Scharnagl	0,1	BJ828 - 3.3.13	96,0	sg	Ju-Pokal	25,00
Zwergwidder (ZwW) rot								
91	371	Albert J. Ferstl	0,1	B722 - 5.3.3	95,5	sg		30,00
ZG III	372	Hohenfelser Straße 17	0,1	B722 - 5.3.2	94,5	sg		
	373	92331 Lupburg	0,1	B722 - 5.3.16	95,0	sg		
	374	Tel. 09492-1507	1,0	B722 - 5.3.17	94,0	sg		
					379,0			
Zwergwidder (ZwW) blau								
	375	Reinhold Hilburger	1,0	B792 - 4.3.1	95,5	sg		30,00

Zg	Käfig	Aussteller	Ge	Täto	Punkte	Präd	Preis	Verkauf
Bezirksschau								
Zwergwidder (ZwW) rhönfarbig								
92	376	Andreas Hecht	1,0	B784 - 5.3.8	95,5	sg		60,00
ZG III	377	Frankenberg 10a	0,1	B784 - 2.3.4	95,0	sg		
378		93179 Brennborg	0,1	B784 - 2.3.3		nb		
379		Tel. 0172-9624294	1,0	B784 - 4.3.6	97,0	v	Sieger	
93	380	Albert J. Ferstl	0,1	B722 - 5.3.4	94,5	sg		
ZG III	381	Hohenfelser Straße 17	1,0	B722 - 5.3.7	95,0	sg		30,00
382		92331 Lupburg	0,1	B722 - 5.3.24	95,0	sg		
383		Tel. 09492-1507	0,1	B722 - 5.3.16	96,0	sg		
					380,5			
Zwergwidder (ZwW) japanerfarbig								
94	384	Georg Hintermeier	1,0	B776 - 1.3.3	96,0	sg		
ZG III	385	Uferstraße 37 a	1,0	B776 - 3.3.13	95,0	sg		
386		93158 Teublitz	0,1	B776 - 3.3.14	95,5	sg		
387		Tel. 0160-6664201	0,1	B776 - 3.3.15	95,0	sg		
					381,5		BM	
388		Wolfgang Schreiber	0,1	B800 - 3.3.3	96,5	hv		
389		Wolfgang Schreiber	0,1	B800 - 3.3.2	95,0	sg		
390				fehlt				
391				fehlt				
96	392	Hans-Jürgen Schulze	1,0	B801 - 5.3.1	95,0	sg		
ZG III	393	Velke Dvorce 62	1,0	B801 - 5.3.5		ob		
394		34806 Primda/CZ	0,1	B801 - 5.3.3	96,0	sg		
395		Tel. 0172-3584114	0,1	B801 - 5.3.4	95,0	sg		
Zwergwidder (ZwW) lohfarbig schwarz								
97	396	Albert J. Ferstl	0,1	B722 - 5.3.10	95,0	sg		
ZG III	397	Hohenfelser Straße 17	0,1	B722 - 5.3.8	94,5	sg		30,00
398		92331 Lupburg	1,0	B722 - 5.3.5	96,0	sg		30,00
399		Tel. 09492-1507	0,1	B722 - 5.3.7	92,5	g		
					378,0			
Zwergwidder (ZwW) lohfarbig blau								
98	400	Albert J. Ferstl	1,0	B722 - 5.3.14	94,0	sg		30,00
ZG III	401	Hohenfelser Straße 17	0,1	B722 - 5.3.6	94,0	sg		30,00
402		92331 Lupburg	0,1	B722 - 5.3.3	94,5	sg		30,00
403		Tel. 09492-1507	0,1	B722 - 5.3.2		fehlt		
Zwergwidder (ZwW) weißgrannenfarbig schwarz								
99	404	Albert J. Ferstl	1,0	B722 - 6.3.16		nb		
ZG II	405	Hohenfelser Straße 17	0,1	B722 - 6.3.18	94,5	sg		
406		92331 Lupburg	0,1	B722 - 5.3.10	96,0	sg		
407		Tel. 09492-1507	1,0	B722 - 5.3.9	95,5	sg		
Zwergwidder (ZwW) siamesenfarbig gelb								
100	408	Hans-Jürgen Schulze	1,0	B801 - 1.3.16		nb		30,00
ZG III	409	Velke Dvorce 62	1,0	B801 - 4.3.18	93,5	g		30,00
410		34806 Primda/CZ	0,1	B801 - 4.3.32	96,0	sg		30,00
411		Tel. 0172-3584114	0,1	B801 - 4.3.22	93,0	g		30,00
Zwergwidder (ZwW) wildfarben-weiß								
101	412	Hans Simet	1,0	B784 - 3.3.9	97,0	v		
ZG II	413	Sonnenstraße 4	1,0	B784 - 3.3.10	96,0	sg		
414		93426 Roding	1,0	B784 - 3.3.11	96,0	sg		
415		Tel. 09461-3707	0,1	B784 - 3.3.12	96,5	hv		
					385,5		BM	
Zwergwidder (ZwW) perlfeharbig-weiß								
416		Reinhold Hilburger	1,0	B792 - 4.3.1	95,5	sg		30,00

Zg	Käfig	Aussteller	Ge	Täto	Punkte	Präd	Preis	Verkauf
Bezirksschau								
Zwergwidder (ZwW) schwarz-weiß								
102	417	Franz Graf	0,1	B787 - 5.3.20	95,5			
ZG III	418	Schützenstraße 12	1,0	B787 - 4.3.4	96,5			
	419	93149 Nittenau	1,0	B787 - 5.3.17	96,5			
	420	Tel. 0170-7889061	0,1	B787 - 5.3.22	96,0			
					384,5		BVE	
	421	Reinhold Hilburger	1,0	B792 - 4.3.3	96,0			30,00
Zwergwidder (ZwW) blau-weiß								
	422	Reinhold Hilburger	0,1	B792 - 4.3.2	96,0			30,00
Zwergwidder (ZwW) weiß RA (=Rotaugen)								
103	423	Silvia Kobras	1,0	B731 - 6.3.34	96,5			30,00
ZG III	424	Dorfstraße 9	1,0	B731 - 2.3.7	96,0			
	425	92334 Sollngriesbach	1,0	B731 - 1.3.4	96,0			30,00
	426	Tel. 08462-719	0,1	B731 - 6.3.27	96,5			
					385,0		LVE	
Farbenzwerge (FbZw) rot								
104	427	Michael Simet	1,0	B784 - 3.3.10	95,0			50,00
ZG III	428	Sonnenstraße 4	1,0	B784 - 3.3.12	97,0			
	429	93426 Mitterkreith	0,1	B784 - 2.3.4	96,5			
	430	Tel. 09461-3707	0,1	B784 - 4.3.15	96,0			
					384,5		BM	
Farbenzwerge (FbZw) rhönfarbig								
105	431	Andreas Hecht	1,0	B784 - 4.3.15	96,5			60,00
ZG III	432	Frankenberg 10a	1,0	B784 - 4.3.25	97,0			60,00
	433	93179 Brennbach	0,1	B784 - 3.3.7	95,0			
	434	Tel. 0172-9624294	1,0	B784 - 5.3.28	96,5			60,00
					385,0		BM	
Abteilung V Haarstrukturrassen								
Satin (Sa) havannafarbig								
	435	Anita Scharnagl	0,1	B828 - 3.3.18	96,0			40,00
	436	Anita Scharnagl	1,0	B828 - 3.3.14	95,5			
	437	Anita Scharnagl	0,1	B828 - 3.3.16	97,0			40,00
	438	Anita Scharnagl	0,1	B828 - 3.3.19	96,5			
107	439	Anita Scharnagl	1,0	B828 - 4.3.20	96,5			40,00
ZG II	440	Schachten 10	1,0	B828 - 3.3.13	96,5			40,00
	441	95698 Bad Neualbenreuth	0,1	B828 - 4.3.22	96,5			
	442	Tel. 0175-8051418	0,1	B828 - 3.3.17	96,0			40,00
					385,5		BM	
Abteilung VI Kurzhaarrassen								
Dalmatiner-Rexe (DRex) schwarz-weiß								
108	443	Wolfgang Liedl	0,1	B831 - 4.3.12	96,0			60,00
ZG II	444	Fichtelberger Straße 23	0,1	B831 - 4.3.17	96,5			
	445	95682 Brand	0,1	B831 - 5.3.19	95,5			
	446	Tel. 0151-27114091	0,1	B831 - 5.3.25	93,5			60,00
					381,5			
Dalmatiner-Rexe (DRex) dreifarbig								
109	447	Gabriele Schraml-Pöllmann	1,0	B831 - 0.3.1	95,0			
ZG III	448	Adalbert-Stifter-Straße 9	1,0	B831 - 3.3.15	96,0			
	449	92681 Erbdorf	0,1	B831 - 0.3.3	94,5			60,00
	450	Tel. 0171-2377835	0,1	B831 - 0.3.4	96,0			
					381,5			

Zg	Käfig	Aussteller	Ge	Täto	Punkte	Präd	Preis	Verkauf
Bezirksschau								
Feh-Rexe (FRex)								
110	451	Wolfgang Liedl	1,0	B831 - 2.3.46	96,0	sg		
ZG II	452	Fichtelberger Straße23	0,1	B831 - 2.3.50	97,0	v		
	453	95682 Brand	1,0	B831 - 1.3.29	96,5	hv		
	454	Tel. 0151-27114091	0,1	B831 - 1.3.30	97,0	v		
					386,5		BM	
111	455	Wolfgang Liedl	1,0	B831 - 1.3.8	96,5	hv		
ZG II	456	Fichtelberger Straße23	1,0	B831 - 1.3.9	96,0	sg		
	457	95682 Brand	1,0	B831 - 3.3.56	96,0	sg		
	458	Tel. 0151-27114091	1,0	B831 - 3.3.58	96,0	sg		
					384,5		BVE	
Marder-Rexe (MRex) blau								
112	459	Barbara Götz	1,0	BJ722 - 4.3.1	96,5	hv		
ZG II	460	Reiserweg 10	0,1	BJ722 - 4.3.5	96,5	hv		
	461	93164 Laaber	1,0	BJ722 - 6.3.12	94,5	sg		
	462	Tel. 09498-904125	0,1	BJ722 - 6.3.15	96,0	sg	JBM	
					383,5			
113	463	Josefine Götz	1,0	B722 - 4.3.1	95,0	sg		
ZG II	464	Reiserweg 10	0,1	B722 - 4.3.2	96,0	sg		
	465	93164 Laaber	0,1	B722 - 4.3.9		nb		
	466	Tel. 09498-904125	1,0	B722 - 4.3.10	95,5	sg		
Klein-Rexe (KIRex) luxfarbig								
114	467	Anita Hecht	1,0	B831 - 3.3.1	97,0	v		60,00
ZG II	468	Vierhöf 3	0,1	B831 - 3.3.3	96,0	sg		
	469	95683 Ebnath	0,1	B831 - 4.3.5	96,0	sg		
	470	Tel. 0170-1653023	0,1	B831 - 4.3.8	96,0	sg		
					385,0		BM	

Kl.	E-Nr.	Aussteller	Bezeichnung	Punkte	Präd	Preis	verkäuflich
Klasse 6: Gestaltungen mit weiteren Materialien							
HuK-Gruppen							
6a	471	Annette Frohnauer Antersdorf 5 93167 Falkenstein	Tuch "Mystery Strick"	96,5	hv		nein
6a	472	Anna Müller Mittelweg 25 93138 Lappersdorf	2 Schultertücher für die kalte Jahreszeit	94,5	sg		nein
6a	473	Roswitha Zwicknagl Lusenstraße 15 93426 Roding	4 P gestrickte Socken, warme Wintermütze gehäkelt, Winterkleidung f.d. Züchterpaar	96,0	sg		nein
6a	474	Anna Müller Mittelweg 25 93138 Lappersdorf	6 gehäkelte Taschen für den Einkauf der Züchterin	95,0	sg		ja
6a	475	Roswitha Zwicknagl Lusenstraße 15 93426 Roding	Leichter Baumwollstrickpulli für die Züchterin	96,5	hv	SoE Pokal	nein
Jugendklasse 1							
6b	476	Barbara Götz Reiserweg 10 93164 Laaber	Bild Roter Panda / Diamond Paintig	96,5	hv		nein
6b	477	Barbara Götz Reiserweg 10 93164 Laaber	Bild Delphin / Diamond Painting	96,5	hv		nein
6b	478	Barbara Götz Reiserweg 10 93164 Laaber	Bild Elefant /Diamond Paintig	96,5	hv		nein
HuK-Gruppen							
6b	479	Rosemarie Kunz Hackenhofener Straße 6 92331 Parsberg	"Das springende Pferd" / Diamond Painting	96,5	hv		ja
6b	480	Andrea Metzl Am Hang 13 93483 Pöding	Makramee "Tierwelt"	96,5	hv		ja
6b	481	Rosemarie Kunz Hackenhofener Straße 6 92331 Parsberg	"Der Tiger ist los" / Diamond Painting	96,5	hv		ja
6b	482	Andrea Metzl Am Hang 13 93483 Pöding	Kaninchenportaits - Faszination einer Tierart	96,0	sg		ja
6b	483	Rosemarie Kunz Hackenhofener Straße 6 92331 Parsberg	"Karten für den Jungzüchter" Diamond Paintig	96,5	hv	BVE	ja
6b	484	Andrea Metzl Am Hang 13 93483 Pöding	Makramee " Lampenschirm - Gemütlich im Vereinsheim"	95,5	sg		ja
6b	485	Andrea Metzl Am Hang 13 93483 Pöding	Weihnachtsschmuck aus Bienenwachs	96,0	sg		ja
6b	486	Rosemarie Kunz Hackenhofener Straße 6 92331 Parsberg	Grußkarten Diamond Paintig "Der Züchter grüßt"	94,0	sg		ja
6b	487	Andrea Metzl Am Hang 13 93483 Pöding	Weihnachtskerzen aus Bienenwachs	96,5	hv	SoE Kreis	ja
6b	488	Andrea Metzl Am Hang 13 93483 Pöding	Osterschmuck aus Bienenwachs	95,5	sg		ja

Kl.	E-Nr.	Aussteller	Bezeichnung	Punkte	Präd	Preis	verkäuflich
Klasse 8: Fellsortimente							
HuK-Gruppen							
8	489	Alexander Metzl Am Hang 13 93483 Pöding	Fellsortiment Dt. Großsilber schwarz	96,0	sg		nein
Klasse 9: Lehrbeiträge und Anschauungsmaterial							
HuK-Gruppen							
9	490	Annette Frohnauer Antersdorf 5 93167 Falkenstein	von der Wolle zum Faden - Lehrbeitrag Anschauungsmaterial Standart 2018 S.E2	97,0	v	LVE	nein

mifuma

Setzen Sie auf Sicherheit!

Mit Mifuma Qualitätsfutter für die
Aufzucht, Zucht und Schau.



Alle Futtermittel von Mifuma sind durch Verbände
Lebensmittel ohne Gentechnik e.V. oder
zertifiziert. Sie erkennen die Produkte an
unserem Siegel auf dem Sack.



Ihr Mifuma-Fachhändler vor Ort:

Rund ums Kaninchen



Grillenbeck

Ihr Ansprechpartner für den Kleintierzüchter:

- Futtermittel & Kleintierbedarf
- Zubehör & Tätowierbedarf
- Fachberatung, Vorträge
- Berichterstattungen

Am Rain 4, 92334 Berching
Markus Grillenbeck, Telefon: 08462/905099
E-Mail: ma_gri@web.de, Öffnungszeiten: Nach Vereinbarung