

32. Bezirkskaninchenschau

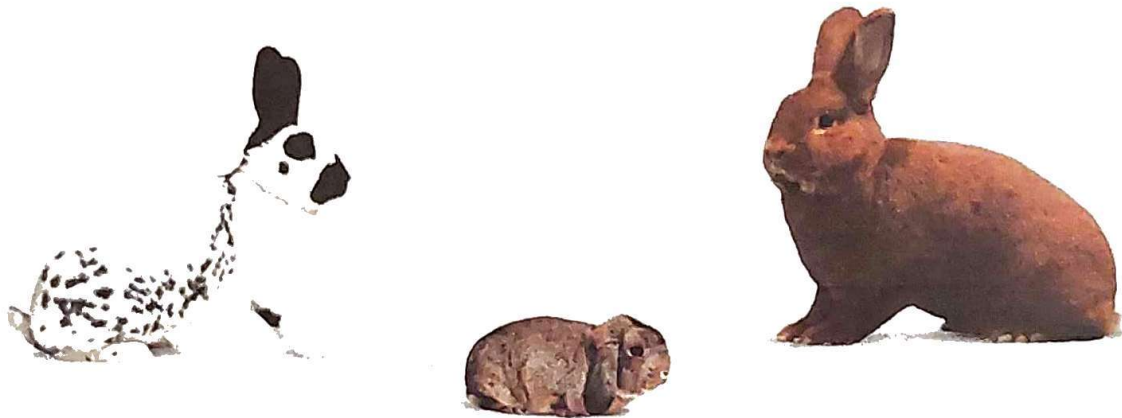
des Bezirksverbandes Oberpfalz

am 22./23. November 2025

in der „Pfreimdtalhalle“ in Pfreuntsch

Veranstalter:

Kleintierzuchtverein Waidhaus



Schirmherr:

**1. Landrat Kreis Neustadt a.d. Waldnaab
Andreas Meier**

Ehrenschirmherr:

**1. Bürgermeister Waidhaus
Markus Bauriedl**

Grußwort zur Bezirks-Kaninchenschau 2025



Liebe Freunde des Kleintierzuchtvereins
Waidhaus und Umgebung e.V.,

zur diesjährigen Bezirks-Kaninchenschau in der Pfreimdtalhalle in Pfrentsch vom 22. bis 23. November 2025 übermittle ich Ihnen meine herzlichen Grüße. Die Ausstellung ist jedes Jahr ein besonderer Treffpunkt für Menschen, die sich mit großem Wissen, viel Leidenschaft und verlässlichem Engagement der Zucht unserer heimischen Kaninchenrassen widmen.

Gerade in einer Zeit, in der der direkte Umgang mit Tieren leider immer seltener zum Alltag gehört, leisten Veranstaltungen wie diese wertvolle Arbeit. Sie vermitteln Respekt und Wertschätzung gegenüber dem Mitgeschöpf Tier und zeigen eindrucksvoll, wie vielfältig und faszinierend die Welt der Kleintierzucht ist.

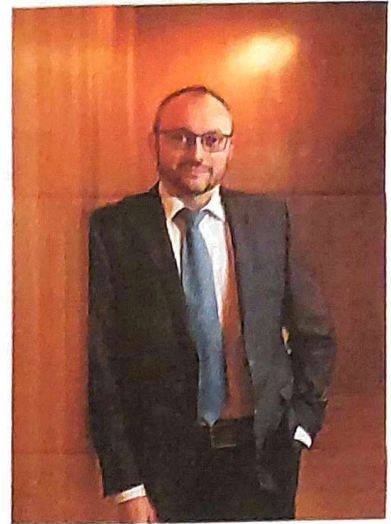
Ganz besonders freue ich mich, dass heuer auch wieder eine Jugendschau stattfindet. Die zahlreichen jungen Ausstellerinnen und Aussteller sind ein ermutigendes Zeichen dafür, dass die Jugendvereinsarbeit im Kleintierzuchtverein Waidhaus und Umgebung e.V. hervorragend funktioniert. Wer jungen Menschen die Freude am verantwortungsvollen Umgang mit Tieren vermittelt, legt einen Grundstein für gelebten Tierschutz und für den Fortbestand der Zuchtarbeit in der Zukunft.

Natürlich ist die Bezirks-Kaninchenschau auch ein Wettbewerb, bei dem besondere Zuchterfolge gewürdigt werden. Gleichzeitig zeigt die Ausstellung, dass hinter jeder erfolgreichen Tierzucht eine starke Gemeinschaft steht: die aktiven Züchterinnen und Züchter, die vielen ehrenamtlichen Helferinnen und Helfer sowie all jene, die mit anpacken, organisieren und ermöglichen. Ihnen allen spreche ich meinen ausdrücklichen Dank und meine Anerkennung aus.

Ich wünsche der Bezirks-Kaninchenschau 2025 einen gelungenen Verlauf, viele interessante Begegnungen und den Ausstellerinnen und Ausstellern viel Erfolg und Freude an ihren Züchtungen.

Ihr

Andreas Meier
Landrat



Liebe Züchterinnen und Züchter,
sehr geehrte Damen und Herren,
liebe Jugendliche,
verehrte Gäste,

als Erster Bürgermeister des Marktes Waidhaus und Ehrenschildherr der diesjährigen Bezirks-Kaninchenschau heiße ich Sie in unserer Gemeinde herzlich willkommen. Es ist mir eine besondere Freude und Ehre, dass die Bezirks-Kaninchenschau in unserer Region in Pfremsch stattfindet.

Mit großem Engagement und viel Liebe zum Detail haben die Züchterinnen und Züchter ihre Tiere vorbereitet und präsentieren uns eine beeindruckende Vielfalt an Rassen und Farbschlägen. Besonders freut es mich, dass im Rahmen dieser Veranstaltung auch eine Jugendschau stattfindet, bei der unsere jungen Ausstellerinnen und Aussteller ihr Können und ihre Begeisterung für die Kaninchenzucht unter Beweis stellen. Diese Nachwuchsarbeit ist von unschätzbarem Wert – sie sichert die Zukunft der Kleintierzucht und zeigt, dass Tradition und Begeisterung auch in der nächsten Generation lebendig weitergetragen werden.

Diese Schau ist Ausdruck der Leidenschaft, des Wissens und der Geduld, die hinter jeder erfolgreichen Zucht stehen – und sie zeigt eindrucksvoll, wie wertvoll die Arbeit unserer Kleintierzüchterinnen und -züchter für den Erhalt der Artenvielfalt und der ländlichen Kultur ist.

Ein herzliches Dankeschön gilt dem Kleintierzuchtverein Waidhaus sowie allen Helferinnen und Helfern, die mit unermüdlichem Einsatz diese Ausstellung möglich gemacht haben. Solches Engagement ist keine Selbstverständlichkeit und verdient höchste Anerkennung.

Allen Ausstellerinnen und Ausstellern – ob jung oder erfahren – wünsche ich viel Erfolg, den Besucherinnen und Besuchern interessante Eindrücke und angenehme Gespräche – und uns allen eine schöne Bezirks-Kaninchenschau in der Pfreimdtalhalle.

Mit freundlichen Grüßen

A handwritten signature in black ink, which appears to read 'Markus Bauriedl'. The signature is stylized and fluid.

Markus Bauriedl

Ehrenschildherr

Erster Bürgermeister des Marktes Waidhaus

Grußwort

Liebe Jungzüchter, liebe Züchterfrauen und Züchter, werte Gäste und Gönner aus nah und fern!!

Ich darf Sie im Namen des Bezirksverbandes der Oberpfälzer Rassekaninchenzüchter hier in der Pfreimdthalle in Pfrentsch willkommen heißen.

Mein besonderer Dank gilt dem Zfr. Lukas Kick mit dem Team des B 801 Waidhaus für die Ausrichtung dieser Schau!

Diese Bezirkskaninchenchau ist eingebettet zwischen zwei großen Highlights der Rassekaninchenzucht der Europaschau in Nitra und der Bundeskaninchenchau in Karlsruhe. Trotz alle dem sind weit über 500 Rassekaninchen zu bestaunen. Die Rassen Luxkaninchen und Japaner, die auf der roten Liste stehen werden, ebenfalls präsentiert. Exponate der HuK Gruppe können bestaunt werden, erfreulich ist es auch die positive Beteiligung der Jungen Tierfreunde an dieser Bezirkskaninchenchau.

Die Durchführung von Kaninchenausstellungen unterstreicht die Zuordnung unserer Rassekaninchenzucht zur Landwirtschaft, im Sinne unserer Satzung. Es geht um die Produktion von wertvollen Lebensmitteln für Selbstversorger. Was leider in der Bevölkerung immer falsch eingeschätzt wird, ist die Frage nach den Bewertungen. Natürlich wollen wir Züchter eine möglichst hohe Punktzahl erreichen, um auch an der Preisvergabe teilzunehmen, worüber wir uns auch freuen. Der ureigenste Zweck einer Bewertung ist aber nicht die Vergabe von Punkten, sondern die Zuchtwertprüfung eines jeden Tieres nach landwirtschaftlichen Aspekten.

Allen Ausstellerinnen und Aussteller ob Jung oder Alt wünsche ich viel Erfolg mit ihren Tieren und Exponaten. Allen Besuchern der Schau wünsche ich viel Freude in Pfrentsch sowie interessante Einblick in unser schönes Hobby, der Rassekaninchenzucht.

Euer Bezirksvorsitzender

Wolfgang Schreiber

Grußwort

Als Ausstellungsleiter der 32. Bezirkskaninchenschau des Bezirksverbandes Oberpfalz darf ich alle Aussteller, Züchter, Jugend, HuK-Gruppe und Besucher aus nah und fern recht herzlich in der Pfreimdtalhalle in Pfrentsch begrüßen.

Wir freuen uns sehr, die Bezirksschau nach ein paar Jahren wieder bei uns ausrichten zu dürfen.

Solch eine Ausstellung ist ein besonderes Ereignis und inzwischen nicht mehr selbstverständlich. Es soll auch dazu beitragen Erfahrungen mit anderen Züchtern auszutauschen.

Es freut mich sehr, dass der Öffentlichkeit durch solche Ausstellungen die Möglichkeit gegeben wird, unser schönes Hobby der Kaninchenzucht und deren züchterischen Stand kennenzulernen.

Weiterhin möchte ich mich sehr bei den Helfern für die tatkräftige Unterstützung, sowie bei den Frauen für die Bewirtung bedanken, denn ohne solch einen Zusammenhalt würde es nie klappen.

Insgesamt werden 524 Tiere sowie 18 Erzeugnisse aus der HuK-Gruppe von 85 Ausstellern der Öffentlichkeit und interessierten Züchtern aus der ganzen Oberpfalz gezeigt. An dieser Stelle gilt ein herzlicher Dank allen Ausstellern für die Beschickung der Schau.

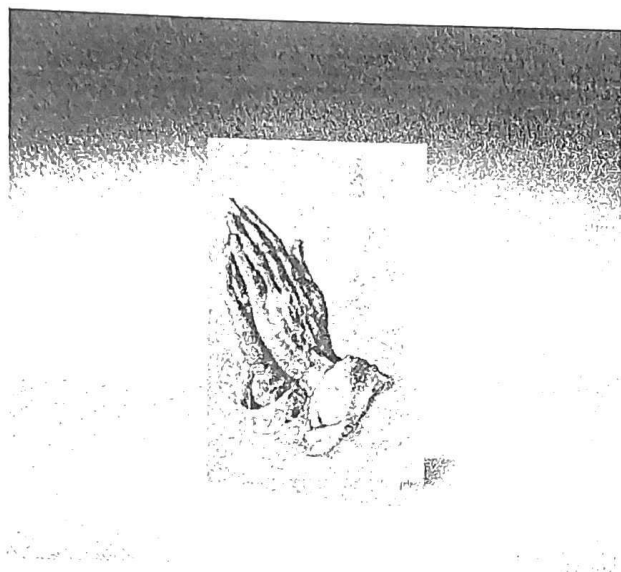
Allen Gewinnern und Preisträgern möchte ich an dieser Stelle gratulieren. Der Bezirkskaninchenschau 2025 wünsche ich einen guten Verlauf und hoffe, dass sich die Erwartungen der Züchter in diesem Zuchtjahr bestätigen. Den Besuchern wünsche ich unterhaltsame Begegnungen und ein paar schöne Stunden in der Pfreimdtalhalle in Pfrentsch .

Frohe Weihnachten, einen guten Rutsch ins neue Jahr und vor allem „Gut Zucht“ für das Jahr 2026!

Lukas Kick

1. Ausstellungsleiter

*Im Gedenken
an unsere Verstorbenen!*

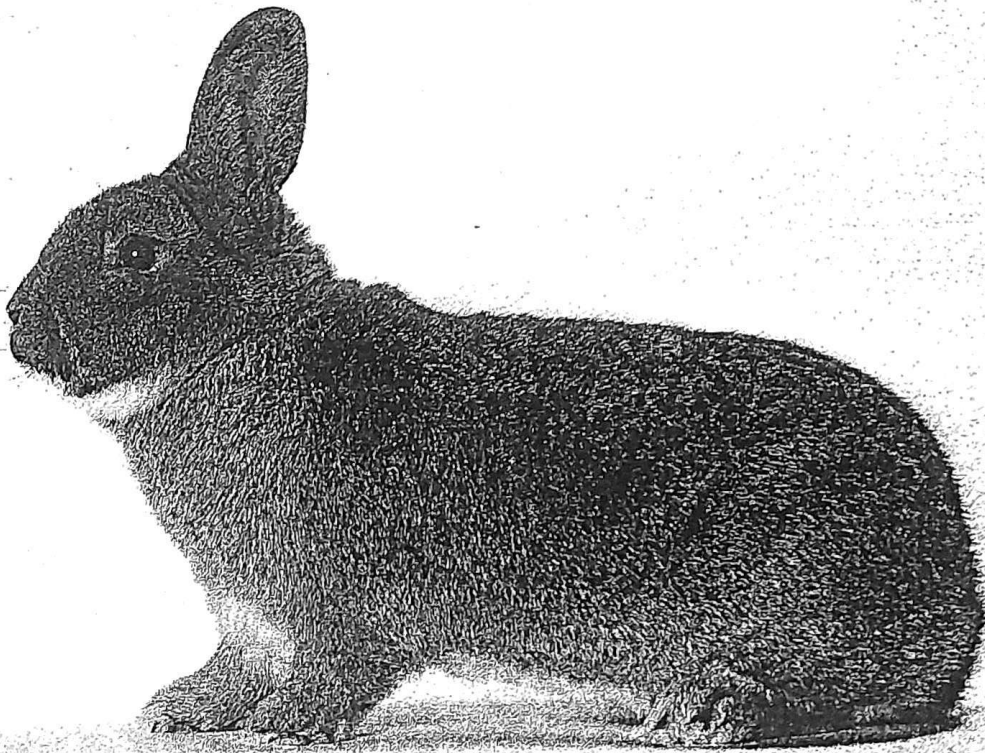


In Ehrfurcht und Dankbarkeit verneigen wir uns vor allen Mitgliedern, die in guten und schlechten Zeiten in echter Begeisterung die Geschicke unseres Vereins mitgestaltet, aber heute nicht mehr unter uns sind.

Ihr Vermächtnis soll uns Verpflichtung sein, in ihrem Sinne weiterzuarbeiten!

Liste der Ehrenpreisspender: Bezirksschau 2025

Name	Ort	Verein	Betrag
Alois Beer	Brunn/Eglsee	B729	2,00
Claudia Beer	Brunn/Eglsee	B729	5,00
Gerald Birzer	Schwandorf	B769	4,00
Christian Bräu	Schorndorf	B784	4,00
Albert Ferstl	Lupburg	B722	5,00
Franz Graf	Nittenau	B787	2,00
Markus Grillenbeck	Berching	B731	2,00
Jürgen Hilburger	Störnstein	B792	2,00
Georg Hintermeier	Teublitz	B784	18,00
Siegfried Kobras	Sollngriesbach	B731	2,00
Silvia Kobras	Sollngriesbach	B731	2,00
Thomas Lobinger	Nabburg	B785	5,00
Josef Meierhofer	Schwandorf	B769	16,00
Josef Merl	Teublitz	B769	4,00
Maximilian Rosner	Mitterteich	B827	9,00
Jürgen Schmid	Mitterkreith	B784	4,00
Wolfgang Schreiber	Erbendorf	B800	4,00
Johannes Schuierer	Bruck/Opf.	B787	2,00
Detlef Schumann	Traitsching	B780	9,00
Johann Schwarzfischer	Roding-Neubäu	B784	2,00
Hans Simet	Roding	B784	7,00
Florian Wagner	Michelsneukirchen	B784	5,00
Fritz Wagner	Michelsneukirchen	B784	5,00
ZGM Kick	Waidhaus	B801	12,00
Summe			132,00 €



Zeichenerklärung

BVE: Bezirksverbandsehrenpreis

LVE: Landesverbandsehrenpreis

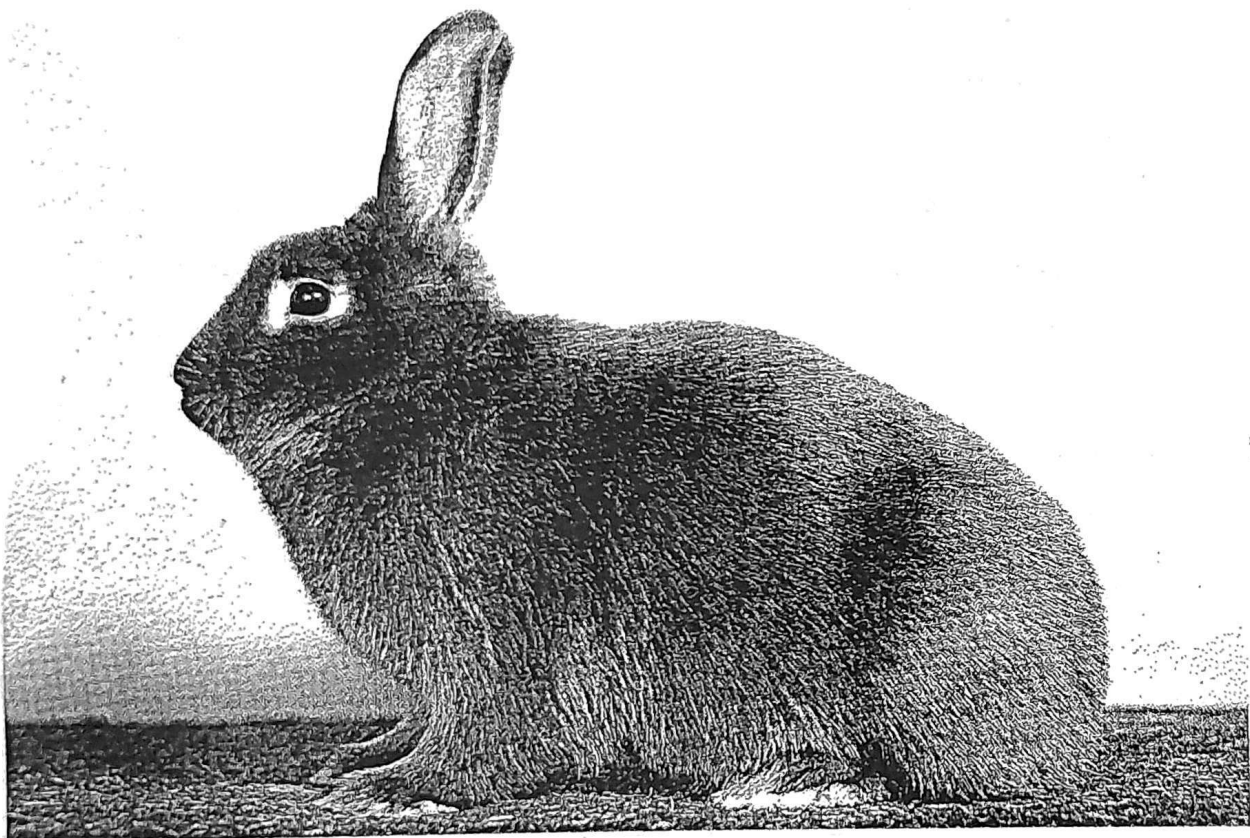
KVE: Kreisverbandsehrenpreis

BM: Bezirksmeister

VM: Vereinsmeister

Pokal: Pokal

Sieger: Siegertier



Bezirksmeister

<u>Rasse/Farbe</u>	<u>Aussteller</u>
Deutsche Riesen Wildfarben	Thomas Lobinger
Helle Großsilber	Gau Johann
Großschinchilla	Ludwig Grillmeier
Burgunder	Josef Högl
Blaue Wiener	Christian Bräu
Weißer Wiener	Jürgen Schmid
Graue Wiener Wildfarben	Max Deyerl
Rote Neuseeländer	ZGM Kick
Weißer Neuseeländer	Wolfgang Brunhofer
Alaska	Alois Beer
Deutsche Kleinwiddler	Benjamin Standfest
Luxkaninchen	Tobias Baumer
Kleinsilber gelb	Markus Grillenbeck
Kleinsilber graubraun	Eduard Zitzmann
Holländer japanerfarbig- weiß	Georg Hintermeier
Lohkaninchen schwarz	Siegfried Kobras
Schwarzgrannen	Thomas Brunner
Zwergwiddler wildfarben	Anna Gründl
Zwergwiddler japanerfarbig	Hans-Jürgen Schulze
Zwergwiddler wildfarben-weiß	Hans Simet
Zwergwiddler schwarz-weiß	Reinhold Hilburger
Farbenzwerge wildfarben	Amy Schinabeck
Satin havanafarbig	Anna Scharnagl
Dalmatiner-Rexe schwarz-weiß	Wolfgang Liedl
Feh-Rexe	Wolfgang Liedl
Rhönkaninchen	Silvia Kobras
Bezirksmeister Huk-Gruppe	Roswitha Zwicknagel

Vereinsbezirksmeister

1. Berching besten vier Zuchtgruppen: 1545,0 Pkt
2. Friedenfels besten vier Zuchtgruppen: 1544,5 Pkt
3. Michelsneukirchen besten vier Gruppen: 1539,0 Pkt

Vereinsmeister

Rasse	Aussteller	Punkte
Rote Neuseeländer	ZGM Kick	580,0 Pkt.
Blaue Holicer	Maria Rauch	578,5 Pkt.
Celine Sauer	Celine Sauer	575,5 Pkt.

Sieger

Blauer Wiener Christan Bräu

Rote Neuseeländer ZGM Kick

Zwergwidder weiß (Rotauge) Silvia Kobras

Preisrichter

Grillenbeck Markus

Steffen Wehrle

Andreas Chrisam

Andreas Chrisam

Christian Weißenberger

Mario Fitzner

Udo Egelkraut

Grillmeier Ludwig

Kynast Markus

Berger Franz

Bezirksmeister HuK-Gruppe

Roswitha Zwicknagel 97,0 Pkt.

Rassen und Farben Statistik: Bezirksschau 2025

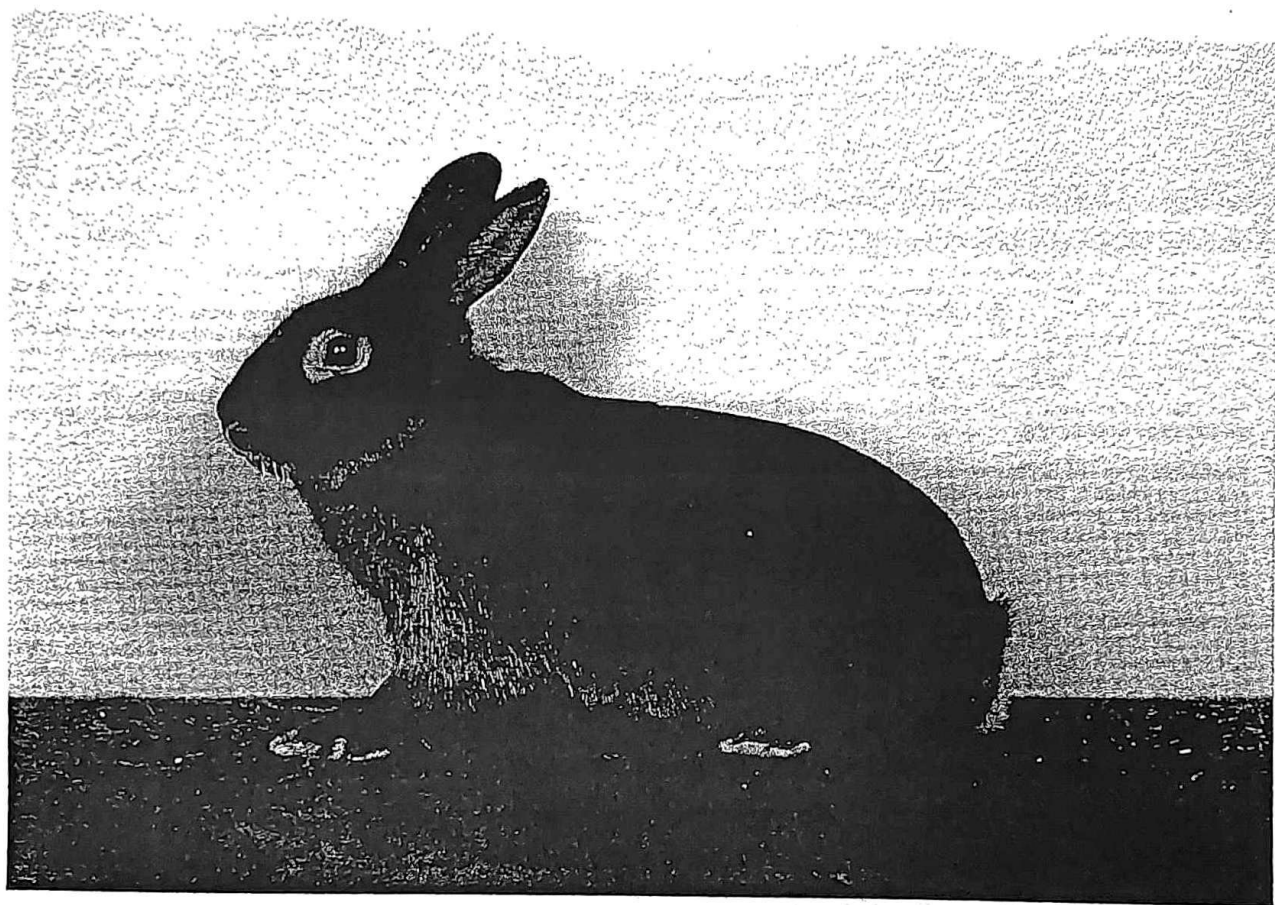
Rasse	Farbe	Zuchtgruppen	von	bis	Anzahl
Deutsche Riesen	wildfarben	1 x ZG III	1	4	4
Deutsche Widder	wildfarben	2 x ZG II	5	12	8
Helle Großsilber		3 x ZG II 1 x ZG III	13	28	16
Großschinchilla		1 x ZG III	29	32	4
Burgunder		3 x ZG II	33	44	12
Blaue Wiener		1 x ZG I 10 x ZG II 5 x ZG III 2 x Einzeltiere	45	110	66
Blaugraue Wiener		1 x ZG III	111	114	4
Schwarze Wiener		2 x ZG II	115	122	8
Weißer Wiener		1 x ZG II 3 x ZG III	123	138	16
Graue Wiener	wildfarben	3 x ZG II 1 x ZG III 8 x Einzeltiere	139	162	24
Rote Neuseeländer		1 x ZG I 6 x ZG II 1 x ZG III	163	194	32
Weißer Neuseeländer		2 x ZG II 1 x ZG III	195	206	12
Japaner		1 x ZG III	207	210	4
Thüringer		1 x ZG II	211	214	4
Weißgrannen	schwarz	1 x ZG II	215	218	4
Hasenkaninchen	rotbraun	2 x ZG II	219	226	8
Alaska		3 x ZG II	227	238	12
Deutsche Kleinwiddler	wildfarben	2 x ZG II 1 x ZG III	239	250	12
Deutsche Kleinwiddler	wildfarben-weiß	1 x ZG II	251	254	4
			Deutsche Kleinwiddler: 16		
Deilenaar		1 x ZG II	255	258	4
Blaue Holicer		3 x ZG II 1 x ZG III 2 x Einzeltiere	259	276	18
Rhönkaninchen		1 x ZG III	277	280	4

Rasse	Farbe	Zuchtgruppen	von	bis	Anzahl
Luxkaninchen		1 x ZG II 3 x ZG III	281	296	16
Perlfelh		2 x ZG II	297	304	8
Kleinsilber	schwarz	1 x ZG II 1 x ZG III	305	312	8
Kleinsilber	blau	1 x ZG II	313	316	4
Kleinsilber	gelb	2 x ZG II 1 x ZG III	317	328	12
Kleinsilber	graubraun	1 x ZG II	329	332	4
Kleinsilber: 28					
Holländer	schwarz-weiß	1 x ZG I 1 x ZG II	333	340	8
Holländer	japanerfarbig-weiß	1 x ZG I 1 x ZG II 1 x ZG III	341	352	12
Holländer: 20					
Lohkaninchen	schwarz	2 x ZG II 2 x ZG III 3 x Einzeltiere	353	371	19
Schwarzgrannen		1 x ZG II 4 x ZG III	372	391	20
Zwergwidder	wildfarben	2 x ZG II 1 x ZG III	392	403	12
Zwergwidder	hasenfarbig	1 x ZG III	404	407	4
Zwergwidder	rot	1 x ZG III	408	411	4
Zwergwidder	thüringerfarbig	1 x ZG II	412	415	4
Zwergwidder	rhönfarbig	1 x ZG II	416	419	4
Zwergwidder	japanerfarbig	2 x ZG II 2 x ZG III	420	435	16
Zwergwidder	wildfarben-weiß	1 x ZG III	436	439	4
Zwergwidder	schwarz-weiß	1 x ZG II 2 x ZG III	440	451	12
Zwergwidder	weiß RA (=Rotaugen)	1 x ZG III	452	455	4
Zwergwidder: 64					
Farbenzwerge	wildfarben	1 x ZG III	456	459	4
Farbenzwerge	fehfarbig	1 x ZG III	460	463	4
Farbenzwerge: 8					
Satin	havannafarbig	1 x ZG II	464	467	4
Dalmatiner-Rexe	schwarz-weiß	1 x ZG III 2 x Einzeltiere	468	473	6
Dalmatiner-Rexe	dreifarbig	2 x ZG III	474	481	8
Dalmatiner-Rexe: 14					
Castor-Rexe		1 x ZG II 1 x ZG III	482	489	8
Feh-Rexe		1 x ZG I 1 x ZG II 1 x ZG III	490	501	12
Marder-Rexe	blau	1 x ZG II	502	505	4

Rasse	Farbe	Zuchtgruppen	von	bis	Anzahl
Klein-Rexe	luxfarbig	2 x ZG II	506	513	8
Zwerg-Rexe	castorfarbig	1 x ZG III 4 x Einzeltiere	514	521	8
Zwerg-Rexe	japanerfarbig	3 x Einzeltiere	522	524	3

Zwerg-Rexe: 11

Gesamtsumme: 524



Tierzahl Statistik: Bezirksschau 2025

Aussteller	Ort	Rasse und Farbe	Anz
Baumer, Tobias	Bodenwöhr	Luxkaninchen	4
Beer , Alois	Brunn/Eglsee	Alaska	4
Beer, Claudia	Brunn/Eglsee	Deutsche Kleinwiddler wildfarben-weiß	4
Birzer, Gerald	Schwandorf	Deutsche Kleinwiddler wildfarben	8
Bodensteiner, Karl	Oberviechtach	Kleinsilber schwarz	8
Bojer, Dominik	Schwarzach	Zwergwiddler schwarz-weiß	4
Bräu , Christian	Schorndorf	Blaue Wiener	8
Braunreuther , Norbert	Wiesau	Klein-Rexe luxfarbig	8
Brunhofer , Wolfgang	Krummennaab	Weißer Neuseeländer	8
Brunner, Thomas	Mitterteich	Schwarzgrannen	4
Deyerl, Max	Oberviechtach	Graue Wiener wildfarben	8
Dotzer, Alexander	Freystadt	Castor-Rexe	8
Eckl, Alexander	Schorndorf	Deutsche Widdler wildfarben	4
Feldbauer	Nabburg	Helle Großsilber	8
Ferstl, Albert	Lupburg	Zwergwiddler hasenfarbig	4
Ferstl, Albert	Lupburg	Zwergwiddler rot	4
Förster, Frank	Brand	Alaska	4
Frank, Florian	Erbendorf	Blaue Wiener	8
Frank, Florian	Erbendorf	Blaugraue Wiener	4
Frank, Florian	Erbendorf	Graue Wiener wildfarben	4
Frank, Klaus	Schwarzenfeld	Weißgrannen schwarz	4
Fritsch, Harald	Traitsching	Dalmatiner-Rexe dreifarbig	4
Fuchs, Anna	Nittenau	Perlfelh	4
Fuchs, Matthias	Nittenau	Schwarzgrannen	4
Gau, Johann	Burglengenfeld	Helle Großsilber	8
Gelbert, Niklas	Krummennaab	Rote Neuseeländer	4
Götz, Josefine	Laaber	Marder-Rexe blau	4
Götzl , Gabriele	Erbendorf	Burgunder	4
Götzl , Gabriele	Erbendorf	Dalmatiner-Rexe dreifarbig	4
Gräbner , Michael	Oberviechtach	Farbenzwerge fehfarbig	4
Graf , Franz	Nittenau	Zwergwiddler schwarz-weiß	4
Grillenbeck, Markus	Berching	Kleinsilber gelb	4
Grillmeier, Ludwig	Mitterteich	Großschinchilla	4
Grötsch , Felix	Waidhaus	Blaue Wiener	8
Gruber, Martin	Krummennaab	Alaska	4
Grünbauer, Klaus	Krummennaab	Thüringer	4
Gründl , Anna	Mitterteich	Zwergwiddler wildfarben	8
Gründl, Wolfgang	Mitterteich	Lohkaninchen schwarz	8
Hartl, Heribert	Roding	Deutsche Widdler wildfarben	4
Hecht , Emanuel	Obertrübenbach	Deilenaar	4
Hilburger, Jürgen	Störnstein	Zwergwiddler schwarz-weiß	4
Hintermeier , Georg	Teublitz	Holländer japanerfarbig-weiß	12
Hintermeier , Georg	Teublitz	Zwergwiddler japanerfarbig	8
Högl , Josef	Hirschau	Burgunder	8
Högl, Wolfgang	Hirschau	Blaue Wiener	8
Holleder, Alexander	Edelsfeld	Rote Neuseeländer	4
Kirschner, Paulina	Hirschau	Zwergwiddler japanerfarbig	4
Kobras, Siegfried	Sollngriesbach	Lohkaninchen schwarz	4
Kobras, Siegfried	Sollngriesbach	Rhönkaninchen	4
Kobras , Silvia	Sollngriesbach	Zwergwiddler weiß RA (=Rotaugen)	4
Kohr , Friedrich	Erbendorf	Blaue Wiener	8

Aussteller	Ort	Rasse und Farbe	Anz
Liedl, Wolfgang	Brand	Dalmatiner-Rexe schwarz-weiß	6
Liedl, Wolfgang	Brand	Feh-Rexe	12
Lobinger , Thomas	Nabburg	Deutsche Riesen wildfarben	4
Luber , Karl	Windischeschenbach	Holländer schwarz-weiß	8
Meierhofer, Josef	Schwandorf	Schwarzgrannen	12
Merl, Josef	Teublitz	Hasenkaninchen rotbraun	8
Moritz+Schultes, Hans+Andrea	Pleystein	Lohkaninchen schwarz	3
Moritz+Schultes, Hans+Andrea	Pleystein	Zwerg-Rexe japanerfarbig	3
Pfaffl, Marianne	Waldmünchen	Weißer Wiener	8
Piehler, Thomas	Pleystein	Kleinsilber blau	4
Piehler, Thomas	Pleystein	Luxkaninchen	12
Rauch , Maria	Eslarn	Blaue Holicer	14
Rauch , Siegbert	Kulmain	Blaue Wiener	4
Rosner, Maximilian	Mitterteich	Graue Wiener wildfarben	4
Sauer, Celine	Waidhaus	Zwerg-Rexe castorfarbig	8
Scharnagl , Anna	Bad Neualbenreuth	Satin havannafarbig	4
Schiener , Jasmin	Plößberg	Blaue Wiener	4
Schiener, Lisa-Marie	Plößberg	Blaue Holicer	4
Schiener, Tanja	Plößberg	Rote Neuseeländer	4
Schinabeck, Amy	Schorndorf	Farbenzwerge wildfarben	4
Schmid, Jürgen	Mitterkreith	Weißer Wiener	8
Schmidt, Florian	Krummennaab	Graue Wiener wildfarben	8
Schraml-Pöllmann , Sebastian	Erbendorf	Lohkaninchen schwarz	4
Schreiber, Wolfgang	Erbendorf	Zwergwidder thüringerfarbig	4
Schreiber, Wolfgang	Erbendorf	Zwergwidder wildfarben	4
Schuiener, Johannes	Bruck/Opf.	Blaue Wiener	12
Schuiener, Laura	Bruck/Opf.	Perlfelh	4
Schulze , Hans-Jürgen	Primda	Japaner	4
Schulze , Hans-Jürgen	Primda	Zwergwidder japanerfarbig	4
Schumann, Detlef	Traitsching	Kleinsilber gelb	8
Schwarzfischer, Johann	Roding-Neubäu	Weißer Neuseeländer	4
Simet, Hans	Roding	Zwergwidder wildfarben-weiß	4
Später, Mathias	Vohenstrauß	Zwergwidder rhönfarbig	4
Standfest, Benjamin	Leonberg	Deutsche Kleinwidder wildfarben	4
Wagner, Florian	Michelsneukirchen	Blaue Wiener	6
Wagner, Florian	Michelsneukirchen	Schwarze Wiener	8
Wagner , Fritz	Michelsneukirchen	Rote Neuseeländer	8
ZGM Kick	Waidhaus	Rote Neuseeländer	12
Zitzmann, Eduard	Niedermurach	Kleinsilber graubraun	4
Gesamtsumme:			524

Verkäuflich gemeldete Tiere je Rasse: Bezirksschau 2025

Rasse	Anzahl
Deutsche Widder wildfarben	8
Großschinchilla	4
Burgunder	5
Blaue Wiener	30
Blaugraue Wiener	4
Schwarze Wiener	8
Graue Wiener wildfarben	7
Rote Neuseeländer	3
Weißer Neuseeländer	4
Alaska	3
Deutsche Kleinwider wildfarben	6
Deutsche Kleinwider wildfarben-weiß	2
Blaue Holicer	14
Rhönkaninchen	2
Luxkaninchen	12
Kleinsilber schwarz	6
Kleinsilber gelb	9
Kleinsilber graubraun	4
Lohkaninchen schwarz	7
Schwarzgrannen	12
Zwergwider wildfarben	6
Zwergwider schwarz-weiß	4
Farbenzwerge fehfarbig	3
Satin havannafarbig	3
Castor-Rexe	6
Klein-Rexe luxfarbig	8

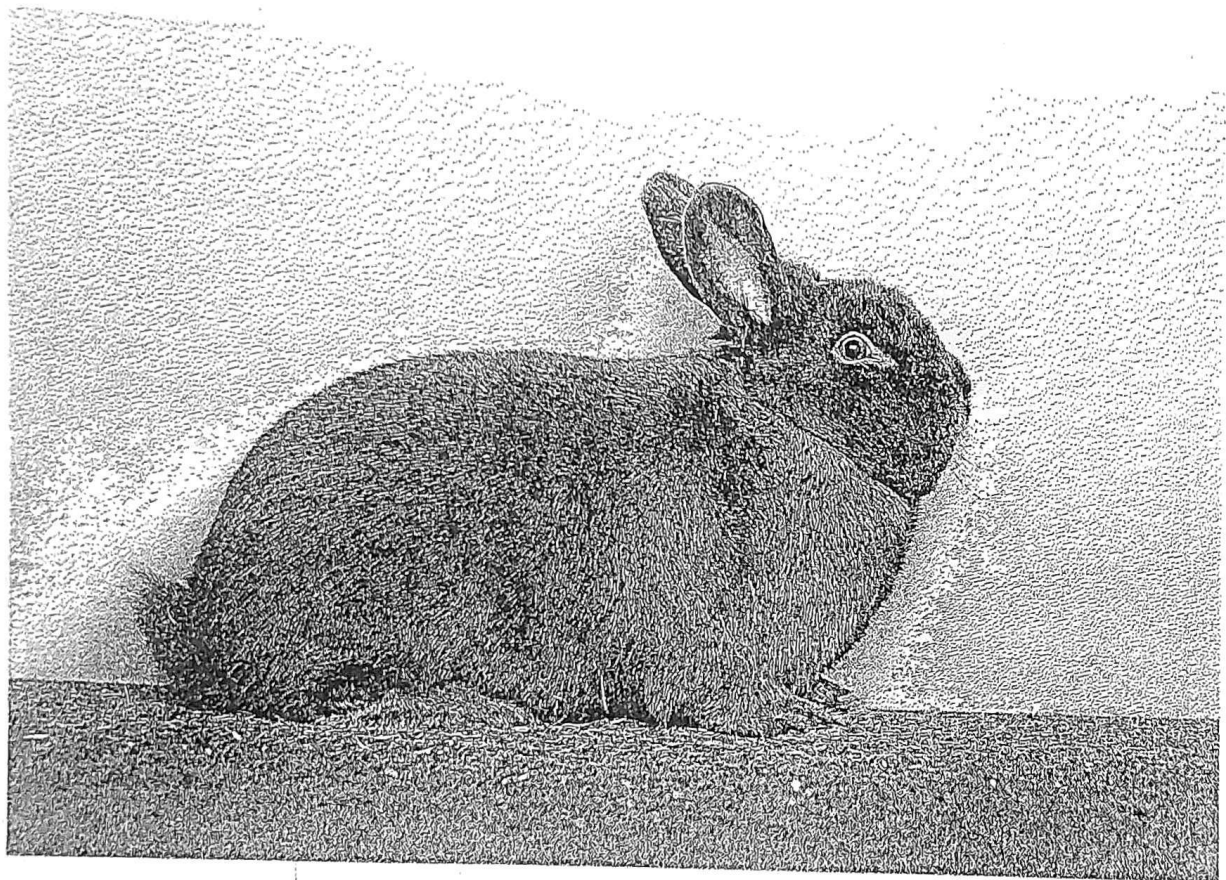
Gesamtsumme: 180

V-Kaninchen

Gehege	Rasse / Farbenschlag	Gesch	Kennzeichen	Aussteller	Punkte
3	Deutsche Riesen wildfarben	1,0	B785 4556	Lobinger , Thomas	97,0
17	Helle Großsilber	0,1	B769 152	Gau, Johann	97,0
30	Großschinchilla	1,0	B827 2513	Grillmeier, Ludwig	97,0
31	Großschinchilla	0,1	B827 2517	Grillmeier, Ludwig	97,0
49	Blaue Wiener	1,0	B784 2548	Bräu , Christian	97,0
52	Blaue Wiener	0,1	B784 2551	Bräu , Christian	97,5
77	Blaue Wiener	1,0	B832 257	Rauch , Siegbert	97,0
79	Blaue Wiener	0,1	B832 2512	Rauch , Siegbert	97,0
83	Blaue Wiener	1,0	B784 1514	Bräu , Christian	97,0
120	Schwarze Wiener	1,0	B784 457	Wagner, Florian	97,0
122	Schwarze Wiener	0,1	B784 459	Wagner, Florian	97,0
124	Weißer Wiener	0,1	B784 3528	Schmid, Jürgen	97,0
125	Weißer Wiener	1,0	B784 2510	Schmid, Jürgen	97,0
131	Weißer Wiener	0,1	B784 2519	Schmid, Jürgen	97,0
132	Weißer Wiener	0,1	B784 3529	Schmid, Jürgen	97,5
134	Weißer Wiener	0,1	B784 3527	Schmid, Jürgen	98,0
137	Weißer Wiener	0,1	B783 3513	Pfaffl, Marianne	97,0
138	Weißer Wiener	0,1	B783 3515	Pfaffl, Marianne	97,5
155	Graue Wiener wildfarben	1,0	B778 1510	Deyerl, Max	97,0
156	Graue Wiener wildfarben	0,1	B778 1516	Deyerl, Max	97,0
157	Graue Wiener wildfarben	1,0	B778 159	Deyerl, Max	97,0
164	Rote Neuseeländer	1,0	B801 1514	ZGM Kick	97,0
190	Rote Neuseeländer	1,0	B801 1510	ZGM Kick	97,0
204	Weißer Neuseeländer	0,1	B800 4544	Brunhofer , Wolfgang	97,0
220	Hasenkaninchen rotbraun	0,1	B769 3516	Merl, Josef	97,0
229	Alaska	0,1	B729 253	Beer , Alois	97,0
242	Deutsche Kleinwider wildfarben	0,1	B769 1515	Birzer, Gerald	97,0
245	Deutsche Kleinwider wildfarben	1,0	B827 5513	Standfest, Benjamin	97,0
264	Blaue Holicer	1,0	BJ830 459	Schiener, Lisa-Marie	97,0
271	Blaue Holicer	1,0	B801 352	Rauch , Maria	97,0
327	Kleinsilber gelb	0,1	B780 2513	Schumann, Detlef	97,0
329	Kleinsilber graubraun	0,1	B779 255	Zitzmann, Eduard	97,0
331	Kleinsilber graubraun	1,0	B779 252	Zitzmann, Eduard	97,0
341	Holländer japanerfarbig-weiß	1,0	Z479 6324	Hintermeier , Georg	97,0
343	Holländer japanerfarbig-weiß	1,0	B784 159	Hintermeier , Georg	97,0
361	Lohkaninchen schwarz	0,1	B731 1513	Kobras, Siegfried	97,0
362	Lohkaninchen schwarz	0,1	B731 153	Kobras, Siegfried	97,0
364	Lohkaninchen schwarz	0,1	B731 158	Kobras, Siegfried	97,0
382	Schwarzgrannen	1,0	B769 4549	Meierhofer, Josef	97,0
384	Schwarzgrannen	1,0	B827 358	Brunner, Thomas	97,5
386	Schwarzgrannen	0,1	B827 255	Brunner, Thomas	97,0

V-Kaninchen

Gehege	Rasse / Farbschlag	Gesch	Kennzeichen	Aussteller	Punkte
413	Zwergwiddler thüringerfarbig	0,1	B800 354	Schreiber, Wolfgang	97,0
436	Zwergwiddler wildfarben-weiß	1,0	B784 4518	Simet, Hans	97,0
437	Zwergwiddler wildfarben-weiß	0,1	B784 255	Simet, Hans	97,0
452	Zwergwiddler weiß RA (=Rotaugen)	0,1	B731 6529	Kobras , Silvia	97,0
453	Zwergwiddler weiß RA (=Rotaugen)	1,0	B731 251	Kobras , Silvia	97,0
458	Farbenzwerge wildfarben	0,1	BJ784 5511	Schinabeck, Amy	97,0
460	Farbenzwerge fehfarbig	0,1	B778 3522	Gräbner , Michael	97,0
469	Dalmatiner-Rexe schwarz-weiß	1,0	B822 2526	Liedl, Wolfgang	97,0
470	Dalmatiner-Rexe schwarz-weiß	1,0	B822 2527	Liedl, Wolfgang	97,0
483	Castor-Rexe	1,0	B731 4537	Dotzer, Alexander	97,0
494	Feh-Rexe	1,0	B822 259	Liedl, Wolfgang	97,5
495	Feh-Rexe	0,1	B822 2511	Liedl, Wolfgang	97,0
497	Feh-Rexe	0,1	B822 2518	Liedl, Wolfgang	97,0
Gesamtanzahl:54					97,0



Abteilung I Große Rassen

Deutsche Riesen (DR) wildfarben

Pr.: Grillenbeck Markus (Obmann); Andreas Chrisam; Christian Weißenberger; Mario Fitzner ; Udo Egelkraut

1	1	Thomas Lobinger	1,0	B785 - 4555					
ZG III	2	Schwarzacherstraße 35	1,0	B785 - 1512		96,5	hv		
	3	92507 Nabburg	1,0	B785 - 4556		96,0	sg		
	4	Tel. 015-152288255	0,1	B785 - 4560		97,0	v		
						95,5	sg		
						385,0		BM	

Deutsche Widder (DW) wildfarben

Pr.: Grillenbeck Markus (Obmann); Andreas Chrisam; Christian Weißenberger; Mario Fitzner ; Udo Egelkraut

2	5	Alexander Eckl	1,0	B784 - 1520		96,0	sg		88,00
ZG II	6	Obertraubenbach	1,0	B784 - 1519		96,0	sg		88,00
	7	93489 Schorndorf	1,0	B784 - 1518		96,0	sg		88,00
	8	Tel. 09461/4310	0,1	B784 - 2529		95,5	sg		88,00
						383,5			
3	9	Heribert Hartl	1,0	B784 - 151		95,5	sg		110,00
ZG II	10	Dr. Wilhelm-Högnerstraße	1,0	B784 - 152			ob		110,00
	11	93426 Roding	1,0	B784 - 2511			nb		110,00
	12	Tel. 09461/5187	0,1	B784 - 2513			nb		110,00

Abteilung II Mittelgroße Rassen

Helle Großsilber (HGrs)

Pr.: Grillenbeck Markus (Obmann); Andreas Chrisam; Christian Weißenberger; Mario Fitzner ; Udo Egelkraut

4	13	Feldbauer	1,0	B778 - 351		96,0	sg		
ZG II	14	Nikolaiweg 4	0,1	B778 - 353		96,5	hv		
	15	92507 Nabburg	1,0	B778 - 352		96,5	hv		
	16	Tel. 09433/901999	0,1	B778 - 355		95,5	sg		
						384,5		KVE Kreis 1	
5	17	Johann Gau	0,1	B769 - 152		97,0	v		
ZG II	18	Rote-Kreuz-Str.14	0,1	B769 - 153		96,5	hv		
	19	93133 Burglengenfeld	0,1	B769 - 154		96,0	sg		
	20	Tel. 09471/6538	0,1	B769 - 155		95,0	sg		
						384,5		KVE Kreis 4	
6	21	Feldbauer	1,0	B778 - 358			nb		
ZG II	22	Nikolaiweg 4	0,1	B778 - 3513		96,5	hv		
	23	92507 Nabburg	1,0	B778 - 3511		96,5	hv		
	24	Tel. 09433/901999	0,1	B778 - 3514		96,5	hv		
7	25	Johann Gau	1,0	B769 - 358		96,0	sg		
ZG III	26	Rote-Kreuz-Str.14	1,0	B769 - 3511		96,0	sg		
	27	93133 Burglengenfeld	1,0	B769 - 3512		96,5	hv		
	28	Tel. 09471/6538	0,1	B769 - 4522		96,5	hv		
						385,0		BM	

Großchinchilla (GrCh)

Pr.: Grillenbeck Markus (Obmann); Andreas Chrisam; Christian Weißenberger; Mario Fitzner ; Udo Egelkraut

8	29	Ludwig Grillmeier	1,0	B827 - 2512		96,5	hv		77,00
ZG III	30	Kleinbüchlberg 21	1,0	B827 - 2513		97,0	v		77,00
	31	95666 Mitterteich	0,1	B827 - 2517		97,0	v		77,00
	32	Tel. 09633/3975	0,1	B827 - 4532		96,5	hv		77,00
						387,0		BM	

Zg	Käfig	Aussteller	Ge Täte	Bewertung	Punkte	Präd	Preis	Verkauf
Burgunder (BU)								
Pr.: Grillenbeck Markus (Obmann); Andreas Chrisam; Christian Weißenberger; Mario Fitzner ; Udo Egelkraut								
9	33	Josef Högl	1,0	B769 - 2512	96,0	sg		55,00
ZG II	34	Urspring 12	0,1	B769 - 2514	96,0	sg		
	35	92242 Hirschau	0,1	B769 - 255	96,5	hv		
	36	Tel. 015124220120	0,1	B769 - 257	96,5	hv		
10	37	Gabriele Götzl	0,1	B800 - 253	385,0		BM	
ZG II	38	Adalbert-Stifter-Straße 9	0,1	B800 - 255	95,5	sg		
	39	92681 Erbdorf	0,1	B800 - 254	95,0	sg		
	40	Tel. 0171-2377835	0,1	B800 - 3510	95,5	sg		
					96,5	hv		
11	41	Josef Högl	1,0	B769 - 151	382,5			
ZG II	42	Urspring 12	1,0	B769 - 152	95,5	sg		55,00
	43	92242 Hirschau	1,0	B769 - 3526	95,5	sg		55,00
	44	Tel. 015124220120	1,0	B769 - 3530	96,0	sg		55,00
					96,0	sg		55,00
Blaue Wiener (BIW)								
Pr.: Grillenbeck Markus (Obmann); Andreas Chrisam; Christian Weißenberger; Mario Fitzner ; Udo Egelkraut								
12	45	Johannes Schuierer	1,0	BJ787 - 3591		fehlt		
ZG II	46	Vorderthürm 6a	1,0	BJ787 - 3592		fehlt		
	47	92486 Bruck/Opf.	0,1	BJ787 - 3593		fehlt		
	48	Tel. 09434/202000	0,1	BJ787 - 3594		fehlt		
13	49	Christian Bräu	1,0	B784 - 2548	97,0	v		
ZG II	50	Litzling 3	1,0	B784 - 2549	96,5	hv		
	51	93489 Schorndorf	0,1	B784 - 2550	96,5	hv		
	52	Tel. 09461/912814	0,1	B784 - 2551	97,5	v	Sieger 0,1	
					387,5		BM (VBRK Gold)	
14	53	Friedrich Kohr	1,0	B800 - 24107	96,5	hv		244,00
ZG I	54	Kaiserberg 20	1,0	B800 - 1530	94,5	sg		79,20
	55	92681 Erbdorf	0,1	B800 - 1531	96,5	hv		
	56		0,1	B800 - 1532	94,5	sg		93,50
					382,0			
15	57	Felix Grötsch	1,0	B801 - 251	93,0	g		
ZG II	58	Naglerhof 1	1,0	B801 - 252	95,5	sg		
	59	92726 Waidhaus	1,0	B801 - 256		nb		
	60	Tel. 0151-21239085	0,1	B801 - 258	94,0	sg		
16	61	Florian Frank	1,0	B800 - 1551	95,5	sg		55,00
ZG II	62	Siegritz 8	0,1	B800 - 1554	96,0	sg		55,00
	63	92681 Erbdorf	1,0	B800 - 1556	96,0	sg		55,00
	64	Tel. 0160-90307642	1,0	B800 - 1557	96,0	sg		55,00
					383,5			
17	65	Wolfgang Högl	0,1	B769 - 258	95,0	sg		
ZG III	66	Urspring 12	1,0	B769 - 3516	96,0	sg		55,00
	67	92242 Hirschau	1,0	B769 - 3518	96,5	hv		55,00
	68	Tel. 0151-24220120	1,0	B769 - 3526	95,5	sg		55,00
					383,0			
18	69	Johannes Schuierer	1,0	BJ787 - 3578		fehlt		
ZG II	70	Vorderthürm 6a	1,0	BJ787 - 3579		fehlt		
	71	92486 Bruck/Opf.	1,0	BJ787 - 1531		fehlt		
	72	Tel. 09434/202000	1,0	BJ787 - 1532		fehlt		

Zg	Käfig	Aussteller	Ge	Tato	Bewertung	Punkte	Präd	Preis	Verkauf
19	73	Florian Wagner	1,0	B784 - 2520					
ZG II	74	Woppmannsdorf 8	1,0	B784 - 2522		95,5	sg		
	75	93185 Michelsneukirchen	1,0	B784 - 2523		96,0	sg		77,00
	76	Tel. 09467/1396	0,1	B784 - 2524		95,5	sg		77,00
						96,5	hv		77,00
20	77	Siegbert Rauch	1,0	B832 - 257		383,5			
ZG III	78	Ringweg 7	1,0	B832 - 3522		97,0	v	Sieger 1,0	
	79	95508 Kulmain	0,1	B832 - 2512		96,5	hv		
	80	Tel. 09234/980803	0,1	B832 - 2510		97,0	v		77,00
						96,0	sg		77,00
21	81	Christian Bräu	0,1	B784 - 153		386,5		LVE	
ZG III	82	Litzling 3	1,0	B784 - 156		96,0	sg		
	83	93489 Schorndorf	1,0	B784 - 1514		96,5	hv		
	84	Tel. 09461/912814	0,1	B784 - 1512		97,0	v		
						96,5	hv		
22	85	Friedrich Kohr	1,0	B800 - 2598		386,0			
ZG III	86	Kaiserberg 20	0,1	B800 - 25100		96,0	sg		145,00
	87	92681 Erbdorf	1,0	B800 - 1520		96,5	hv		99,00
	88		0,1	B800 - 1538		96,5	hv		110,00
						96,0	sg		99,00
23	89	Felix Grötsch	1,0	B801 - 257		385,0		BVE	
ZG III	90	Naglerhof 1	1,0	B801 - 4510		95,0	sg		
	91	92726 Waidhaus	0,1	B801 - 255		95,0	sg		
	92	Tel. 0151-21239085	0,1	B801 - 254		96,0	sg		
							nb		
24	93	Johannes Schuierer	1,0	BJ787 - 2559			fehlt		
ZG II	94	Vorderthürn 6a	1,0	BJ787 - 2560			fehlt		
	95	92486 Bruck/Opf.	0,1	BJ787 - 2561			fehlt		
	96	Tel. 09434/202000	0,1	BJ787 - 2562			fehlt		
25	97	Florian Frank	1,0	B800 - 1581		95,0	sg		55,00
ZG II	98	Siegritz 8	1,0	B800 - 1583		96,5	hv		
	99	92681 Erbdorf	0,1	B800 - 1584		96,5	hv		55,00
	100	Tel. 0160-90307642	0,1	B800 - 1586		95,5	sg		55,00
26	101	Wolfgang Högl	1,0	B769 - 251		383,5			
ZG II	102	Urspring 12	1,0	B769 - 252		96,0	sg		55,00
	103	92242 Hirschau	1,0	B769 - 3519		95,0	sg		55,00
	104	Tel. 0151-24220120	0,1	B769 - 3521		96,5	hv		55,00
						96,5	hv		
27	105	Jasmin Schiener	1,0	B830 - 3510		384,0			
ZG II	106	Schillerstraße 13	1,0	B830 - 3511		94,5	sg		88,00
	107	95703 Plößberg	1,0	B830 - 358		96,5	hv		88,00
	108	Tel. 0175-3653085	0,1	B830 - 3513		96,5	hv		88,00
						96,0	sg		88,00
						383,5			
	109	Florian Wagner	1,0	B784 - 3594		94,5	sg		
	110	Florian Wagner	1,0	B784 - 2521			nb		77,00
Blaugraue Wiener (BlgrW)									
Pr.: Grillenbeck Markus (Obmann); Andreas Chrisam; Christian Weißberger; Mario Fitzner; Udo Egelkraut									
28	111	Florian Frank	1,0	B800 - 152		96,5	hv		66,00
ZG III	112	Siegritz 8	1,0	B800 - 3522		95,0	sg		66,00
	113	92681 Erbdorf	1,0	B800 - 2513		96,0	sg		66,00
	114	Tel. 0160-90307642	0,1	B800 - 3529		96,0	sg		66,00
						383,5			

Zg	Käfig	Aussteller	Ge	Tätö	Bewertung	Punkte	Präd	Preis	Verkauf
Schwarze Wiener (SchwW)									
Pr.: Grillenbeck Markus (Obmann); Andreas Chrisam; Christian Weißenberger; Mario Fitzner ; Udo Egelkraut									
29	115	Florian Wagner	1,0	B784 - 351		96,0	sg		55,00
ZG II	116	Woppmannsdorf 8	1,0	B784 - 352			nb		55,00
	117	93185 Michelsneukirchen	1,0	B784 - 354		95,0	sg		55,00
	118	Tel. 09467/1396	0,1	B784 - 355		95,5	sg		55,00
30	119	Florian Wagner	1,0	B784 - 456		96,5	hv		55,00
ZG II	120	Woppmannsdorf 8	1,0	B784 - 457		97,0	v		55,00
	121	93185 Michelsneukirchen	0,1	B784 - 458		96,0	sg		55,00
	122	Tel. 09467/1396	0,1	B784 - 459		97,0	v		55,00
						386,5	LVE		
Weißer Wiener (WW)									
Pr.: Grillenbeck Markus (Obmann); Andreas Chrisam; Christian Weißenberger; Mario Fitzner ; Udo Egelkraut									
31	123	Jürgen Schmid	0,1	B784 - 2521		96,5	hv		
ZG III	124	Sonnenstraße 22	0,1	B784 - 3528		97,0	v		
	125	93426 Mitterkreith	1,0	B784 - 2510		97,0	v		
	126	Tel. 0170-3818446	0,1	B784 - 2517		96,5	hv		
32	127	Marianne Pfaffl	0,1	B783 - 358		387,0	BM		
ZG II	128	Machtesberg 17	0,1	B783 - 359		95,0	sg		
	129	93449 Waldmünchen	1,0	B783 - 3511		96,5	hv		
	130	Tel. 09975/763	0,1	B783 - 3514		96,5	hv		
						384,5			
33	131	Jürgen Schmid	0,1	B784 - 2519		97,0	v		
ZG III	132	Sonnenstraße 22	0,1	B784 - 3529		97,5	v		
	133	93426 Mitterkreith	1,0	B784 - 2516			nb		
	134	Tel. 0170-3818446	0,1	B784 - 3527		98,0	v	Bestes Tier der Pokal	
34	135	Marianne Pfaffl	1,0	B783 - 352		96,0	sg		
ZG III	136	Machtesberg 17	0,1	B783 - 3512		95,0	sg		
	137	93449 Waldmünchen	0,1	B783 - 3513		97,0	v		
	138	Tel. 09975/763	0,1	B783 - 3515		97,5	v		
						385,5	BVE		
Graue Wiener (GrW) wildfarben									
Pr.: Grillenbeck Markus (Obmann); Andreas Chrisam; Christian Weißenberger; Mario Fitzner ; Udo Egelkraut									
	139				fehlt				
	140				fehlt				
	141				fehlt				
	142				fehlt				
36	143	Max Deyerl	1,0	B778 - 154		96,0	sg		
ZG II	144	Kastlstraße 28	0,1	B778 - 1524		96,0	sg		
	145	92526 Oberviechtach	0,1	B778 - 2525		96,0	sg		66,00
	146	Tel. 09671/2507	0,1	B778 - 157		96,0	sg		
						384,0			
37	147	Florian Frank	1,0	B800 - 3571		96,5	hv		55,00
ZG II	148	Siegritz 8	1,0	B800 - 3572		96,5	hv		55,00
	149	92681 Erbdorf	1,0	B800 - 3566		95,5	sg		55,00
	150	Tel. 0160-90307642	1,0	B800 - 3569		96,0	sg		
						384,5	KVE Kreis 1		
	151				fehlt				
	152				fehlt				
	153				fehlt				
	154				fehlt				

Zg	Käfig	Aussteller	Ge	Täto	Bewertung	Punkte	Präd	Preis	Verkauf
39	155	Max Deyerl	1,0	B778 - 1510		97,0	v		55,00
ZG III	156	Kastlstraße 28	0,1	B778 - 1516		97,0	v		
	157	92526 Oberviechtach	1,0	B778 - 159		97,0	v		55,00
	158	Tel. 09671/2507	1,0	B778 - 2533		96,0	sg		55,00
40	159	Maximilian Rosner	1,0	B827 - 352		387,0		BM	
ZG II	160	Fockenfelder Str. 19	0,1	B827 - 357		96,0	sg		
	161	95666 Mitterteich	1,0	B827 - 3510		96,0	sg		
	162	Tel. 0160-21938662	1,0	B827 - 4516		95,5	sg		
						96,5	hv		
						384,0			
Rote Neuseeländer (RN)									
Pr.: Grillenbeck Markus (Obmann); Andreas Chrisam; Christian Weißenberger; Mario Fitzner ; Udo Egelkraut									
41	163	ZGM Kick	0,1	B801 - 146		95,5	sg		
ZG I	164	Reinhardsrieth 34	1,0	B801 - 1514		97,0	v	Sieger1,0	
	165	92726 Waidhaus	0,1	B801 - 1517		96,0	sg		
	166	Tel. 0151-74390687	0,1	B801 - 1515		96,0	sg		
42	167	Fritz Wagner	0,1	B784 - 358		384,5		KVE Kreis 2	
ZG II	168	Woppmannsdorf 8	0,1	B784 - 359		96,0	sg		
	169	93185 Michelsneukirchen	1,0	B784 - 3514		96,0	sg		
	170	Tel. 09467/1396	0,1	B784 - 3515		96,5	hv		
43	171	Tanja Schiener	1,0	B830 - 457		384,5			
ZG II	172	Schillerstraße 13	0,1	B830 - 458		96,5	hv		
	173	95703 Plößberg	1,0	B830 - 352		96,0	sg		88,00
	174	Tel. 0175-3653085	0,1	B830 - 459			nb		88,00
						96,0	sg		88,00
44	175	ZGM Kick	1,0	B801 - 159		95,5	sg		
ZG II	176	Reinhardsrieth 34	1,0	B801 - 158		96,5	hv		
	177	92726 Waidhaus	0,1	B801 - 157		96,5	hv		
	178	Tel. 0151-74390687	0,1	B801 - 156		96,0	sg		
45	179	Fritz Wagner	1,0	B784 - 253		384,5			
ZG III	180	Woppmannsdorf 8	0,1	B784 - 3511		96,5	hv		
	181	93185 Michelsneukirchen	1,0	B784 - 355		96,0	sg		
	182	Tel. 09467/1396	0,1	B784 - 3512			nb		
						96,0	sg		
46	183	Alexander Holleederer	1,0	B769 - 353		96,5	hv		
ZG II	184	Steinling 40	0,1	B769 - 355		96,5	hv		
	185	92265 Edelsfeld	0,1	B769 - 357		95,5	sg		
	186	Tel. 09661/8158471	0,1	B769 - 358		96,5	hv		
47	187	ZGM Kick	0,1	B801 - 154		385,0		BVE	
ZG II	188	Reinhardsrieth 34	1,0	B801 - 153		96,5	hv		
	189	92726 Waidhaus	0,1	B801 - 155		96,0	sg		
	190	Tel. 0151-74390687	1,0	B801 - 1510		97,0	v		
48	191	Niklas Gelbert	0,1	B800 - 257		386,0		BM	
ZG II	192	Freiherr-von-Lindenfelsstr	0,1	B800 - 255		96,5	hv		
	193	92703 Krummennaab	1,0	B800 - 254		96,0	sg		
	194	Tel. 0152-6391586	1,0	B800 - 253		95,5	sg		
						95,5	sg		
						383,5			

Zg	Käfig	Aussteller	Ge	Täto	Bewertung	Punkte	Präd	Prels	Verkauf
Weißer Neuseeländer (WN)									
Pr.: Grillenbeck Markus (Obmann); Andreas Chrisam; Christian Weißenberger; Mario Fitzner ; Udo Egelkraut									
49	195	Wolfgang Brunhofer	1,0	B800 - 225		96,5	hv		
ZG II	196	Am Waldrand 21	1,0	B800 - 4537		96,5	hv		
	197	92703 Krummennaab	0,1	B800 - 3519		96,5	hv		
	198	Tel. 09681/1306	0,1	B800 - 3525		96,5	hv		
						386,0		LVE	
50	199	Johann Schwarzfischer	1,0	B784 - 351			fehlt		55,00
ZG II	200	Wachererweg 6	1,0	B784 - 352			fehlt		55,00
	201	93426 Roding-Neubäu	1,0	B784 - 453			fehlt		55,00
	202	Tel. 09469/335	1,0	B784 - 454			fehlt		55,00
51	203	Wolfgang Brunhofer	1,0	B800 - 4533		96,5	hv		
ZG III	204	Am Waldrand 21	0,1	B800 - 4544		97,0	v		
	205	92703 Krummennaab	0,1	B800 - 2619		96,5	hv		
	206	Tel. 09681/1306	0,1	B800 - 3528		96,5	hv		
						386,5		BM	
Japaner (J)									
Pr.: Wehrle Steffen (Obmann); Berger Franz; Grillmeier Ludwig; Markus Kynast; Stefan Chrisam									
52	207	Hans-Jürgen Schulze	1,0	B769 - 2515		95,5	sg		
ZG III	208	Velke Dvorce 62	1,0	B769 - 5526		95,0	sg		
	209	34806 Primda	1,0	B769 - 155			nb		
	210		0,1	B769 - 2516		95,0	sg		
Thüringer (Th)									
Pr.: Grillenbeck Markus (Obmann); Andreas Chrisam; Christian Weißenberger; Mario Fitzner ; Udo Egelkraut									
53	211	Klaus Grünbauer	1,0	B800 - 251		96,5	hv		
ZG II	212	Am Waldrand 17	1,0	B800 - 254			nb		
	213	92703 Krummennaab	1,0	B800 - 259		96,0	sg		
	214		0,1	B800 - 2513		95,5	sg		
Weißgrannen (WG) schwarz									
Pr.: Grillenbeck Markus (Obmann); Andreas Chrisam; Christian Weißenberger; Mario Fitzner ; Udo Egelkraut									
54	215	Klaus Frank	1,0	B769 - 4511		96,0	sg		
ZG II	216	Frotzersrichterweg 1	1,0	B769 - 4512		95,5	sg		
	217	92521 Schwarzenfeld	0,1	B769 - 4515		96,0	sg		
	218	Tel. 09435/8664	0,1	B769 - 4516		96,0	sg		
						383,5			
Hasenkaninchen (Ha) rotbraun									
Pr.: Grillenbeck Markus (Obmann); Andreas Chrisam; Christian Weißenberger; Mario Fitzner ; Udo Egelkraut									
55	219	Josef Merl	1,0	B769 - 3513		94,5	sg		
ZG II	220	Jurastraße 36	0,1	B769 - 3516		97,0	v		
	221	93158 Teublitz	1,0	B769 - 4522		96,5	hv		
	222	Tel. 09471/97972	0,1	B769 - 4526		96,5	hv		
						384,5			
56	223	Josef Merl	1,0	B769 - 357		96,5	hv		
ZG II	224	Jurastraße 36	1,0	B769 - 151		96,5	hv		
	225	93158 Teublitz	0,1	B769 - 3514		95,5	sg		
	226	Tel. 09471/97972	0,1	B769 - 3515		96,5	hv		
						385,0			

Zg	Käfig	Aussteller	Ge Täte	Bewertung	Punkte Präd Preis	Verkauf
Alaska (Al)						
Pr.: Grillenbeck Markus (Obmann); Andreas Chrisam; Christian Weißenberger; Mario Fitzner ; Udo Egelkraut						
57	227	Alois Beer	1,0	B729 - 251	96,0 sg	55,00
ZG II	228	Hochweg	1,0	B729 - 252	96,0 sg	55,00
	229	93164 Brunn/Eglsee	0,1	B729 - 253	97,0 v	
	230	Tel. 09498/2799	1,0	B729 - 255	95,5 sg	55,00
58	231	Frank Förster	1,0	B832 - 5530	384,5	BM
ZG II	232	Brunnäcker 17	0,1	B832 - 5532	96,5 hv	
	233	95682 Brand	0,1	B832 - 4519	nb	
	234	Tel. 0176-66504618	0,1	B832 - 4520	96,0 sg	
					96,0 sg	
59	235	Martin Gruber	1,0	B800 - 451	93,5 g	
ZG II	236	Lehenerstraße 5	0,1	B800 - 559	94,5 sg	
	237	92703 Krummennaab	0,1	B800 - 454	96,5 hv	
	238	Tel. 016099003434	1,0	B800 - 555	94,0 sg	
					378,5	
Abteilung III Kleine Rassen						
Deutsche Kleinwiddler (DKIW) wildfarben						
Pr.: Grillenbeck Markus (Obmann); Andreas Chrisam; Christian Weißenberger; Mario Fitzner ; Udo Egelkraut						
60	239	Gerald Birzer	1,0	B769 - 1512	95,5 sg	55,00
ZG II	240	Kreither Straße 32	0,1	B769 - 1513	95,5 sg	55,00
	241	92421 Schwandorf	0,1	B769 - 1514	96,5 hv	55,00
	242	Tel. 0152-31702371	0,1	B769 - 1515	97,0 v	
					384,5	KVE Kreis 5
61	243	Benjamin Standfest	1,0	B827 - 257	96,5 hv	71,50
ZG III	244	Münchsgrün 4	1,0	B827 - 151	96,5 hv	71,50
	245	95666 Leonberg	1,0	B827 - 5513	97,0 v	71,50
	246	Tel. 0151-11547338	0,1	B827 - 155	96,5 hv	
					386,5	BM
62	247	Gerald Birzer	1,0	B769 - 2516	96,0 sg	
ZG II	248	Kreither Straße 32	1,0	B769 - 2517	96,0 sg	
	249	92421 Schwandorf	1,0	B769 - 2519	96,5 hv	
	250	Tel. 0152-31702371	1,0	B769 - 2520	96,5 hv	
					385,0	BVE
Deutsche Kleinwiddler (DKIW) wildfarben-weiß						
Pr.: Wehrle Steffen (Obmann); Berger Franz; Grillmeier Ludwig; Markus Kynast; Stefan Chrisam						
63	251	Claudia Beer	1,0	B729 - 151	96,0 sg	55,00
ZG II	252	Hochweg 43	1,0	B729 - 152	96,5 hv	
	253	93164 Brunn/Eglsee	0,1	B729 - 155	96,0 sg	
	254	Tel. 09498/2799	0,1	B729 - 156	95,5 sg	55,00
					384,0	KVE Kreis 3
Deilenaar (DL)						
Pr.: Grillenbeck Markus (Obmann); Andreas Chrisam; Christian Weißenberger; Mario Fitzner ; Udo Egelkraut						
64	255	Emanuel Hecht	1,0	BJ784 - 551	96,0 sg	JLVE
ZG II	256	Steigacker 7	1,0	BJ784 - 552	95,5 sg	
	257	93426 Obertrübenbach	0,1	BJ784 - 553	96,5 hv	
	258	Tel. 09461/9114980	0,1	BJ784 - 554	96,5 hv	
					384,5	

Zg	Käfig	Aussteller	Ge	Täto	Bewertung	Punkte	Präd	Preis	Verkauf
Blaue Holicer (BIH)									
Pr.: Wehrle Steffen (Obmann); Berger Franz; Grillmeier Ludwig; Markus Kynast; Stefan Chrisam									
65	259	Maria Rauch	1,0	B801 - 351					
ZG II	260	Lindenweg 3	1,0	B801 - 355		96,5	hv		50,00
	261	92693 Eslam	0,1	B801 - 354		94,5	sg		50,00
	262	Tel. 09653/599	0,1	B801 - 359		96,0	sg		50,00
						95,5	sg		
						382,5			
66	263	Lisa-Marie Schiener	1,0	BJ830 - 458		96,5	hv	JBVE	60,50
ZG II	264	Schillerstraße 13	1,0	BJ830 - 459		97,0	v		60,50
	265	95703 Plößberg	1,0	BJ830 - 251		96,0	sg		60,50
	266	Tel. 0175-3653085	0,1	BJ830 - 254		94,5	sg		55,00
						384,0			
67	267	Maria Rauch	1,0	B801 - 3514		95,0	sg		50,00
ZG II	268	Lindenweg 3	1,0	B801 - 3518		94,5	sg		50,00
	269	92693 Eslam	1,0	B801 - 3519		96,5	hv		50,00
	270	Tel. 09653/599	1,0	B801 - 3516		95,5	sg		50,00
						381,5			
68	271	Maria Rauch	1,0	B801 - 352		97,0	v		50,00
ZG III	272	Lindenweg 3	0,1	B801 - 3513			nb		
	273	92693 Eslam	1,0	B801 - 3515		96,5	hv		
	274	Tel. 09653/599	0,1	B801 - 3517		96,0	sg		
	275	Maria Rauch	1,0	B801 - 357			nb		50,00
	276	Maria Rauch	0,1	B801 - 3521		95,5	sg		50,00
Rhönkaninchen (Rh)									
Pr.: Wehrle Steffen (Obmann); Berger Franz; Grillmeier Ludwig; Markus Kynast; Stefan Chrisam									
69	277	Siegfried Kobras	0,1	B731 - 155		96,0	sg		
ZG III	278	Dorfstraße 9	1,0	B731 - 4516		96,0	sg		110,00
	279	92334 Sollngriesbach	1,0	B731 - 2512		96,5	hv		55,00
	280	Tel. 0175-7113541	1,0	B731 - 257		96,5	hv		
						385,0			
Luxkaninchen (L)									
Pr.: Wehrle Steffen (Obmann); Berger Franz; Grillmeier Ludwig; Markus Kynast; Stefan Chrisam									
70	281	Thomas Piehler	1,0	B801 - 3517		94,5	sg		55,00
ZG II	282	Ziegeldraht 8	1,0	B801 - 3518		93,0	g		55,00
	283	92714 Pleystein	0,1	B801 - 4520		95,5	sg		55,00
	284	Tel. 09654/913274	0,1	B801 - 4521		93,5	g		55,00
						376,5			
71	285	Tobias Baumer	1,0	B787 - 451		96,0	sg		
ZG III	286	Sandfeldstraße 32	1,0	B787 - 5513		95,5	sg		
	287	92439 Bodenwöhr	0,1	B787 - 5515		96,0	sg		
	288	Tel. 0151-15057456	0,1	B787 - 454		95,5	sg		
						383,0		BM	
72	289	Thomas Piehler	1,0	B801 - 357		95,5	sg		55,00
ZG III	290	Ziegeldraht 8	0,1	B801 - 358		94,0	sg		55,00
	291	92714 Pleystein	0,1	B801 - 359		95,5	sg		55,00
	292	Tel. 09654/913274	1,0	B801 - 3510			nb		55,00
						379,0			
73	293	Thomas Piehler	1,0	B801 - 351		95,5	sg		55,00
ZG III	294	Ziegeldraht 8	1,0	B801 - 352		94,0	sg		55,00
	295	92714 Pleystein	1,0	B801 - 3516		95,5	sg		55,00
	296	Tel. 09654/913274	0,1	B801 - 3515		94,0	sg		55,00

Zg	Katig	Aussteller	Ge	Täto	Bewertung	Punkte	Präd	Preis	Verkauf
Perlfelh (Pf)									
Pr.: Wehrle Steffen (Obmann); Berger Franz; Grillmeier Ludwig; Markus Kynast; Stefan Chrisam									
74	297	Anna Fuchs	0,1	B787 - 356					
ZG II	298	Neuhaus B5	0,1	B787 - 357			nb		
	299	93149 Nittenau	1,0	B787 - 4518			96,5	hv	
	300	Tel. 0151-44524456	0,1	B787 - 4520			96,5	hv	
							96,5	hv	
75	301	Laura Schulerer	1,0	BJ787 - 4548					
ZG II	302	Vorderthürm 6a	0,1	BJ787 - 4549				fehlt	
	303	92436 Bruck/Opf.	1,0	BJ787 - 3434				fehlt	
	304	Tel. 09434/20200	0,1	BJ787 - 3436				fehlt	

Kleinsilber (KIS) schwarz

Pr.: Wehrle Steffen (Obmann); Berger Franz; Grillmeier Ludwig; Markus Kynast; Stefan Chrisam

76	305	Karl Bodensteiner	1,0	B779 - 352			94,0	sg	
ZG II	306	Bürgermeister-Roßmann	1,0	B779 - 353			96,5	hv	49,50
	307	92526 Oberviechtach	1,0	B779 - 354			96,5	hv	44,00
	308	Tel. 0170-2244746	0,1	B779 - 351			96,0	sg	44,00
							383,0		
77	309	Karl Bodensteiner	1,0	B779 - 4510			94,5	sg	44,00
ZG III	310	Bürgermeister-Roßmann	1,0	B779 - 458			95,5	sg	44,00
	311	92526 Oberviechtach	0,1	B779 - 4513			96,5	hv	
	312	Tel. 0170-2244746	0,1	B779 - 355			96,0	sg	44,00
							382,5		

Kleinsilber (KIS) blau

Pr.: Wehrle Steffen (Obmann); Berger Franz; Grillmeier Ludwig; Markus Kynast; Stefan Chrisam

78	313	Thomas Piehler	1,0	B801 - 453				fehlt	
ZG II	314	Ziegeldraht 8	0,1	B801 - 454				fehlt	
	315	92714 Pleystein	0,1	B801 - 456				fehlt	
	316	Tel. 09654/913274	0,1	B801 - 458				fehlt	

Kleinsilber (KIS) gelb

Pr.: Wehrle Steffen (Obmann); Berger Franz; Grillmeier Ludwig; Markus Kynast; Stefan Chrisam

79	317	Detlef Schumann	1,0	B780 - 4516			96,0	sg	49,50
ZG II	318	Löwengrub 7	1,0	B780 - 4517			94,5	sg	49,50
	319	93455 Traitsching	0,1	B780 - 157			96,0	sg	49,50
	320	Tel. 0152-52468120	0,1	B780 - 158			95,5	sg	49,50
							382,0		
80	321	Markus Grillenbeck	1,0	B731 - 1514			95,5	sg	220,00
ZG III	322	Am Rain 4	1,0	B731 - 45140			96,5	hv	
	323	92334 Berching	1,0	B731 - 45141			96,5	hv	77,00
	324	Tel. 08462/905099	0,1	B731 - 1519			96,5	hv	275,00
							385,0	BM	
81	325	Detlef Schumann	0,1	B780 - 154			96,5	hv	
ZG II	326	Löwengrub 7	0,1	B780 - 155			95,0	sg	49,50
	327	93455 Traitsching	0,1	B780 - 2513			97,0	v	49,50
	328	Tel. 0152-52468120	1,0	B780 - 2511			95,0	sg	
							383,5		

Zg	Käfig	Aussteller	Ge	Täto	Bewertung	Punkte	Präd	Preis	Verkauf
Kleinsilber (KIS) graubraun									
Pr.: Wehrle Steffen (Obmann); Berger Franz; Grillmeier Ludwig; Markus Kynast; Stefan Chrisam									
82	329	Eduard Zitzmann	0,1	B779 - 255					
ZG II	330	Rothendorferstr. 1	0,1	B779 - 251		97,0	v		66,00
	331	92545 Niedermurach	1,0	B779 - 252		96,0	sg		66,00
	332	Tel. 0151-56539536	0,1	B779 - 254		97,0	v		66,00
						96,5	hv		66,00
						386,5		BM	
Holländer (H) schwarz-weiß									
Pr.: Wehrle Steffen (Obmann); Berger Franz; Grillmeier Ludwig; Markus Kynast; Stefan Chrisam									
83	333	Karl Luber	1,0	B794 - 4538					
ZG I	334	Dietersdorf 3	1,0	B794 - 4534		95,0	sg		
	335	92670 Windischeschenbach	1,0	B794 - 4537		95,5	sg		
	336	Tel. 09681/3396	0,1	B794 - 4539		96,0	sg		
						95,5	sg		
						382,0			
84	337	Karl Luber	1,0	B794 - 2514					
ZG II	338	Dietersdorf 3	0,1	B794 - 2511		94,0	sg		
	339	92670 Windischeschenbach	0,1	B794 - 153		95,0	sg		
	340	Tel. 09681/3396	0,1	B794 - 2516		96,0	sg		
						95,5	sg		
						380,5			
Holländer (H) japanerfarbig-weiß									
Pr.: Wehrle Steffen (Obmann); Berger Franz; Grillmeier Ludwig; Markus Kynast; Stefan Chrisam									
85	341	Georg Hintermeier	1,0	Z479 - 6324					
ZG I	342	Üferstraße 37a	1,0	B784 - 158		97,0	v		
	343	93158 Teublitz	1,0	B784 - 159		94,0	sg		
	344	Tel. 0160-6664201	0,1	B784 - 1510		97,0	v		
						96,0	sg		
						384,0		BM	
86	345	Georg Hintermeier	0,1	B784 - 156		95,5	sg		
ZG II	346	Üferstraße 37a	0,1	B784 - 157			nb		
	347	93158 Teublitz	0,1	B784 - 1511		96,5	hv		
	348	Tel. 0160-6664201	0,1	B784 - 1512		95,5	sg		
87	349	Georg Hintermeier	0,1	B784 - 3515		96,0	sg		
ZG III	350	Üferstraße 37a	1,0	B784 - 153		95,5	sg		
	351	93158 Teublitz	1,0	B784 - 155		96,5	hv		
	352	Tel. 0160-6664201	0,1	B784 - 4521		94,5	sg		
						382,5			
Lohkaninchen (Loh) schwarz									
Pr.: Wehrle Steffen (Obmann); Berger Franz; Grillmeier Ludwig; Markus Kynast; Stefan Chrisam									
88	353	Wolfgang Gründl	1,0	B827 - 5517		96,5	hv		55,00
ZG II	354	Neue-Siedlung 18	1,0	B827 - 5519		96,5	hv		55,00
	355	95666 Mitterteich	1,0	B827 - 5516		96,5	hv		55,00
	356	Tel. 0172-9264817	0,1	B827 - 5520		96,0	sg		
						385,5		LVE	
89	357	Sebastian Schraml-Pöllma	1,0	BJ800 - 555		96,5	hv	JBM	
ZG III	358	Adalbert-Stifter-Str.9	1,0	BJ800 - 252		96,5	hv		
	359	92681 Erbdorf	1,0	BJ800 - 253		96,5	hv		
	360	Tel. 0171-2377835	0,1	BJ800 - 254		96,0	sg		
						385,5			
90	361	Siegfried Kobras	0,1	B731 - 1513		97,0	v		
ZG III	362	Dorfstraße 9	0,1	B731 - 153		97,0	v		
	363	92334 Sollngriesbach	1,0	B731 - 3520		96,0	sg		
	364	Tel. 0175-7113541	0,1	B731 - 158		97,0	v		
						387,0		BM	
	365	Hans+Andrea Moritz+Schl	1,0	B801 - 451		96,0	sg		

Zg	Käfig	Aussteller	Ge	Täto	Bewertung	Punkte	Präd	Prels	Verkauf
91	366	Wolfgang Gründl	1,0	B827 - 3510					
ZG II	367	Neue-Siedlung 18	1,0	B827 - 358		96,5	hv		55,00
	368	95666 Mitterteich	0,1	B827 - 253		96,5	hv		55,00
	369	Tel. 0172-9264817	0,1	B827 - 255		96,0	sg		55,00
	370	Hans+Andrea Moritz+Schu	0,1	B801 - 452		385,5		LVE	
	371	Hans+Andrea Moritz+Schu	1,0	B801 - 342			ob		
							96,0	sg	
Schwarzgrannen (SchwGr)									
Pr.: Wehrle Steffen (Obmann); Berger Franz; Grillmeier Ludwig; Markus Kynast; Stefan Chrisam									
92	372	Josef Meierhofer	1,0	B769 - 4533					
ZG III	373	Feuerlilienstraße 16	1,0	B769 - 4538			nb		33,00
	374	92421 Schwandorf	0,1	B769 - 4535			nb		33,00
	375	Tel. 0179-5983728	0,1	B769 - 4536		95,5	sg		33,00
						96,0	sg		33,00
93	376	Matthias Fuchs	1,0	B787 - 351					
ZG III	377	Neuhaus 85	0,1	B787 - 354		96,0	sg		
	378	93149 Nittenau	1,0	B787 - 457		96,0	sg		
	379	Tel. 0151-44923688	0,1	B787 - 5519		96,0	sg		
						384,0			
94	380	Josef Meierhofer	1,0	B769 - 4542		96,5	hv		33,00
ZG III	381	Feuerlilienstraße 16	1,0	B769 - 4537		96,0	sg		33,00
	382	92421 Schwandorf	1,0	B769 - 4549		97,0	v		33,00
	383	Tel. 0179-5983728	0,1	B769 - 4544		95,5	sg		33,00
						385,0		BVE	
95	384	Thomas Brunner	1,0	B827 - 358		97,5	v		
ZG II	385	Bahnhofstr. 8	0,1	B827 - 3512		96,5	hv		
	386	95666 Mitterteich	0,1	B827 - 255		97,0	v		
	387	Tel. 0160-4463192	0,1	B827 - 257		96,0	sg		
						387,0		BM	
96	388	Josef Meierhofer	1,0	B769 - 2529			fehlt		33,00
ZG III	389	Feuerlilienstraße 16	1,0	B769 - 4541		94,5	sg		33,00
	390	92421 Schwandorf	0,1	B769 - 2532		96,5	hv		33,00
	391	Tel. 0179-5983728	0,1	B769 - 4539		96,0	sg		33,00

Abteilung IV Zwerggrassen

Zwergwidder (ZwW) wildfarben

Pr.: Wehrle Steffen (Obmann); Berger Franz; Grillmeier Ludwig; Markus Kynast; Stefan Chrisam

97	392	Anna Gründl	1,0	BJ827 - 351		96,0	sg	JBM	44,00
ZG II	393	Neue-Siedlung 18	1,0	BJ827 - 352		93,5	g		44,00
	394	95666 Mitterteich	1,0	BJ827 - 353		95,0	sg		
	395	Tel. 0172-9264817	0,1	BJ827 - 354		95,5	sg		
						380,0			
98	396	Wolfgang Schreiber	1,0	B800 - 358		96,5	hv		
ZG III	397	Pfarrgasse 10	1,0	B800 - 359		96,5	hv		
	398	92681 Erbdorf	1,0	B800 - 4515		95,5	sg		
	399	Tel. 0151-17603650	0,1	B800 - 3512		96,0	sg		
						384,5		KVE Kreis 5	
99	400	Anna Gründl	1,0	BJ827 - 555		95,5	sg		44,00
ZG II	401	Neue-Siedlung 18	1,0	BJ827 - 556			nb		44,00
	402	95666 Mitterteich	0,1	BJ827 - 557		94,5	sg		44,00
	403	Tel. 0172-9264817	0,1	BJ827 - 559		95,0	sg		44,00

Zg	Käfig	Aussteller	Ge	Tato	Bewertung	Punkte	Präd	Prels	Verkauf
Zwergwiddler (ZwW) hasenfarbig									
Pr.: Wehrle Steffen (Obmann); Berger Franz; Grillmeier Ludwig; Markus Kynast; Stefan Chrisam									
100	404	Albert Ferstl	1,0	B722 - 5511					
ZG III	405	Hohenfelser Str. 17	0,1	B722 - 5512		94,0	sg		
	406	92331 Lupburg	0,1	B722 - 5513		93,0	g		
	407	Tel. 09492/1507	0,1	B722 - 256		94,0	sg		
						94,5	sg		
									375,5
Zwergwiddler (ZwW) rot									
Pr.: Wehrle Steffen (Obmann); Berger Franz; Grillmeier Ludwig; Markus Kynast; Stefan Chrisam									
101	408	Albert Ferstl	1,0	B722 - 252					
ZG III	409	Hohenfelser Str. 17	0,1	B722 - 253		95,0	sg		
	410	92331 Lupburg	1,0	B722 - 357		94,5	sg		
	411	Tel. 09492/1507	0,1	B722 - 254		93,0	g		
						94,5	sg		
									377,0
Zwergwiddler (ZwW) thüringerfarbig									
Pr.: Wehrle Steffen (Obmann); Berger Franz; Grillmeier Ludwig; Markus Kynast; Stefan Chrisam									
102	412	Wolfgang Schreiber	1,0	B800 - 351					
ZG II	413	Pfarrgasse 10	0,1	B800 - 354		96,0	sg		
	414	92681 Erbdorf	1,0	B800 - 353		97,0	v		
	415	Tel. 0151-17603650	1,0	B800 - 352		96,5	hv		
						96,5	hv		
									386,0
Zwergwiddler (ZwW) rhönfarbig									
Pr.: Wehrle Steffen (Obmann); Berger Franz; Grillmeier Ludwig; Markus Kynast; Stefan Chrisam									
103	416	Mathias Später	1,0	BJ793 - 554					
ZG II	417	Fiedlbühlstraße 19	0,1	BJ793 - 555		94,0	sg		
	418	92648 Vohenstrauß	1,0	BJ793 - 351			nb		
	419	Tel. 09651/3632	0,1	BJ793 - 352		94,0	sg		
						93,5	g		
									386,0
Zwergwiddler (ZwW) japanerfarbig									
Pr.: Wehrle Steffen (Obmann); Berger Franz; Grillmeier Ludwig; Markus Kynast; Stefan Chrisam									
104	420	Georg Hintermeier	1,0	B784 - 257					
ZG III	421	Üferstraße 37a	1,0	B784 - 4518		95,0	sg		
	422	93158 Teublitz	1,0	B784 - 4519			nb		
	423	Tel. 0160-6664201	0,1	B784 - 4514		93,5	g		
						95,0	sg		
105	424	Paulina Kirschner	1,0	BJ769 - 4535		93,5	g	JBVE	
ZG II	425	Höhenstraße 18	1,0	BJ769 - 4534		94,5	sg		
	426	92442 Hirschau	1,0	BJ769 - 3528		94,0	sg		
	427	Tel. 09431/55129	0,1	BJ769 - 3532		95,5	sg		
									377,5
106	428	Georg Hintermeier	1,0	B784 - 259		93,5	g		
ZG III	429	Üferstraße 37a	1,0	B784 - 4512		94,5	sg		
	430	93158 Teublitz	1,0	B784 - 4513		94,0	sg		
	431	Tel. 0160-6664201	0,1	B784 - 4524		95,5	sg		
									377,5
107	432	Hans-Jürgen Schulze	1,0	B769 - 5549		95,0	sg		
ZG II	433	Velke Dvorce 62	1,0	B769 - 5550		96,0	sg		
	434	34806 Primda	1,0	B769 - 6552		95,5	sg		
	435		0,1	B769 - 6555		96,0	sg		
									382,5
BM									

Zg	Käfig	Aussteller	Ge	Täto	Bewertung	Punkte	Präd	Preis	Verkauf
Zwergwidder (ZwW) wildfarben-weiß									
Pr.: Wehrle Steffen (Obmann); Berger Franz; Grillmeier Ludwig; Markus Kynast; Stefan Chrisam									
108	436	Hans Simet	1,0	B784 - 4518					
ZG III	437	Sonnenstraße 4	0,1	B784 - 255		97,0	v		
	438	93426 Roding	0,1	B784 - 256		97,0	v		
	439	Tel. 09461/3707	1,0	B784 - 3515		96,5	hv		
						96,5	hv		
						387,0		BM	
Zwergwidder (ZwW) schwarz-weiß									
Pr.: Wehrle Steffen (Obmann); Berger Franz; Grillmeier Ludwig; Markus Kynast; Stefan Chrisam									
109	440	Franz Graf	1,0	B787 - 251		96,5	hv		
ZG III	441	Schützenstraße 12	1,0	B787 - 457		95,5	sg		
	442	93149 Nittenau	0,1	B787 - 253		95,5	sg		
	443	Tel. 0170-7889061	0,1	B787 - 254		96,5	hv		
						384,0			
110	444	Jürgen Hilburger	1,0	B792 - 5517		96,0	sg		55,00
ZG II	445	Dachsweg 9	1,0	B792 - 5512		95,0	sg		55,00
	446	92721 Störnstein	0,1	B792 - 5518		96,5	hv		55,00
	447	Tel. 09602/7264	0,1	B792 - 5519		96,5	hv		66,00
						384,0		BM	
111	448	Dominik Bojer	1,0	B785 - 554		95,5	sg		
ZG III	449	Schloßstraße 8	1,0	B785 - 552		95,5	sg		
	450	92548 Schwarzach	0,1	B785 - 553		96,0	sg		
	451	Tel. 0151-44342161	0,1	B785 - 556		96,0	sg		
						383,0			
Zwergwidder (ZwW) weiß RA (=Rotaugen)									
Pr.: Wehrle Steffen (Obmann); Berger Franz; Grillmeier Ludwig; Markus Kynast; Stefan Chrisam									
112	452	Silvia Kobras	0,1	B731 - 6529		97,0	v	Sieger	
ZG III	453	Dorfstraße 9	1,0	B731 - 251		97,0	v		
	454	92334 Sollngriesbach	1,0	B731 - 359		96,5	hv		
	455		1,0	B731 - 252		96,5	hv		
						387,0		BM	
Farbenzwerge (FbZw) wildfarben									
Pr.: Grillenbeck Markus (Obmann); Andreas Chrisam; Christian Weißenberger; Mario Fitzner ; Udo Egelkraut									
113	456	Amy Schinabeck	1,0	BJ784 - 551		96,5	hv	JBM	
ZG III	457	Nanzing 11	0,1	BJ784 - 558		96,0	sg		
	458	93489 Schorndorf	0,1	BJ784 - 5511		97,0	v		
	459	Tel. 0172-1309030	1,0	BJ784 - 559		96,5	hv		
						386,0		Pfreimdalbanc	
Farbenzwerge (FbZw) fehfarbig									
Pr.: Wehrle Steffen (Obmann); Berger Franz; Grillmeier Ludwig; Markus Kynast; Stefan Chrisam									
114	460	Michael Gräbner	0,1	B778 - 3522		97,0	v		44,00
ZG III	461	Kastlstr. 16	0,1	B778 - 3517		96,0	sg		44,00
	462	92526 Oberviechtach	0,1	B778 - 255		95,0	sg		
	463	Tel. 09771/2699	1,0	B778 - 3515		96,0	sg		66,00
						384,0			
Abteilung V Haarstrukturrassen									
Satin (Sa) havannafarbig									
Pr.: Wehrle Steffen (Obmann); Berger Franz; Grillmeier Ludwig; Markus Kynast; Stefan Chrisam									
115	464	Anna Scharnagl	0,1	B830 - 354		96,5	hv		
ZG II	465	Schachten 10	0,1	B830 - 358		96,0	sg		60,50
	466	95698 Bad Neualbenreuth	0,1	B830 - 357		96,0	sg		60,50
	467	Tel. 01578051418	1,0	B830 - 355		95,5	sg		60,50
						384,0		BM	

Abteilung VI Kurzhaarrassen

Dalmatiner-Rexe (DRex) schwarz-weiß

Pr.: Wehrle Steffen (Obmann); Berger Franz; Grillmeier Ludwig; Markus Kynast; Stefan Chrisam

116	468	Wolfgang Liedl	0,1	B822 - 3538					
ZG III	469	Fichtelbergerstraße 23	1,0	B822 - 2526		96,5	hv		
	470	95682 Brand	1,0	B822 - 2527		97,0	v		
	471	Tel. 0151-27114091	1,0	B822 - 2528		97,0	v		
						96,5	hv		
	472	Wolfgang Liedl	0,1	B822 - 3538		387,0		BM	
	473	Wolfgang Liedl	0,1	B822 - 5543				fehlt	

Dalmatiner-Rexe (DRex) dreifarbig

Pr.: Wehrle Steffen (Obmann); Berger Franz; Grillmeier Ludwig; Markus Kynast; Stefan Chrisam

117	474	Harald Fritsch	1,0	B784 - 4518					
ZG III	475	Am Bierweg 13	1,0	B784 - 4527		96,5	hv		
	476	93455 Traitsching	1,0	B784 - 4528		96,5	hv		
	477	Tel. 0173-4089881	0,1	B784 - 4517		96,5	hv		
						96,0	sg		
118	478	Gabriele Götzl	0,1	B800 - 152		385,5		BVE	
ZG III	479	Adalbert-Stifter-Straße 9	0,1	B800 - 153		95,5	sg		
	480	92681 Erbdorf	1,0	B800 - 359		95,5	sg		
	481	Tel. 0171-2377835	0,1	B800 - 3517		96,0	sg		
						96,0	sg		
						383,0			

Castor-Rexe (CRex)

Pr.: Wehrle Steffen (Obmann); Berger Franz; Grillmeier Ludwig; Markus Kynast; Stefan Chrisam

119	482	Alexander Dotzer	1,0	B731 - 4536					
ZG II	483	Aßlschwang	1,0	B731 - 4537		96,5	hv		55,00
	484	92342 Freystadt	0,1	B731 - 4539		97,0	v		55,00
	485	Tel. 09179/964228	0,1	B731 - 4540		96,0	sg		55,00
						96,5	hv		55,00
120	486	Alexander Dotzer	1,0	B731 - 3529		386,0		LVE	
ZG III	487	Aßlschwang	0,1	B731 - 3532		95,0	sg		55,00
	488	92342 Freystadt	0,1	B731 - 3533		96,5	hv		
	489	Tel. 09179/964228	0,1	B731 - 1510		96,5	hv		55,00
						96,0	sg		
						384,0			

Feh-Rexe (FRex)

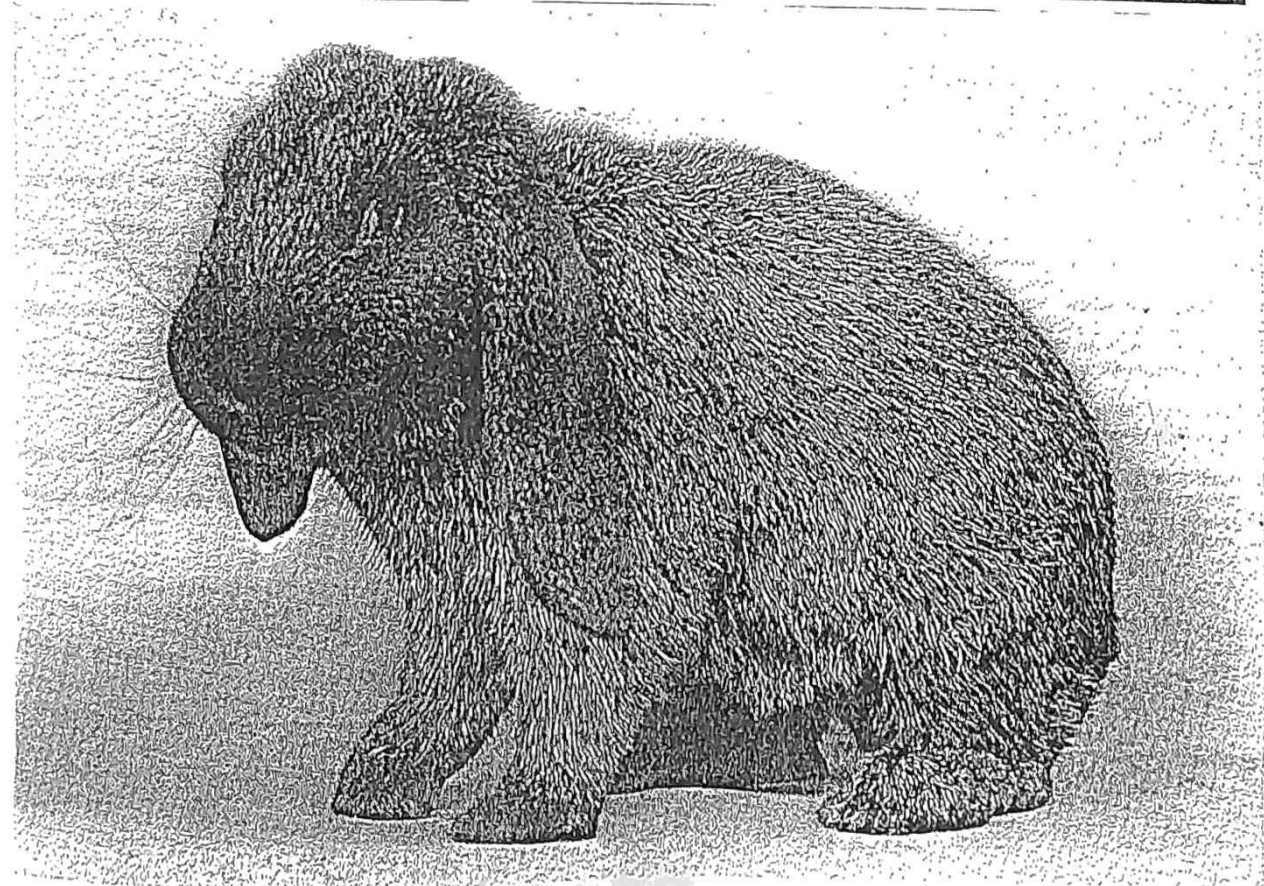
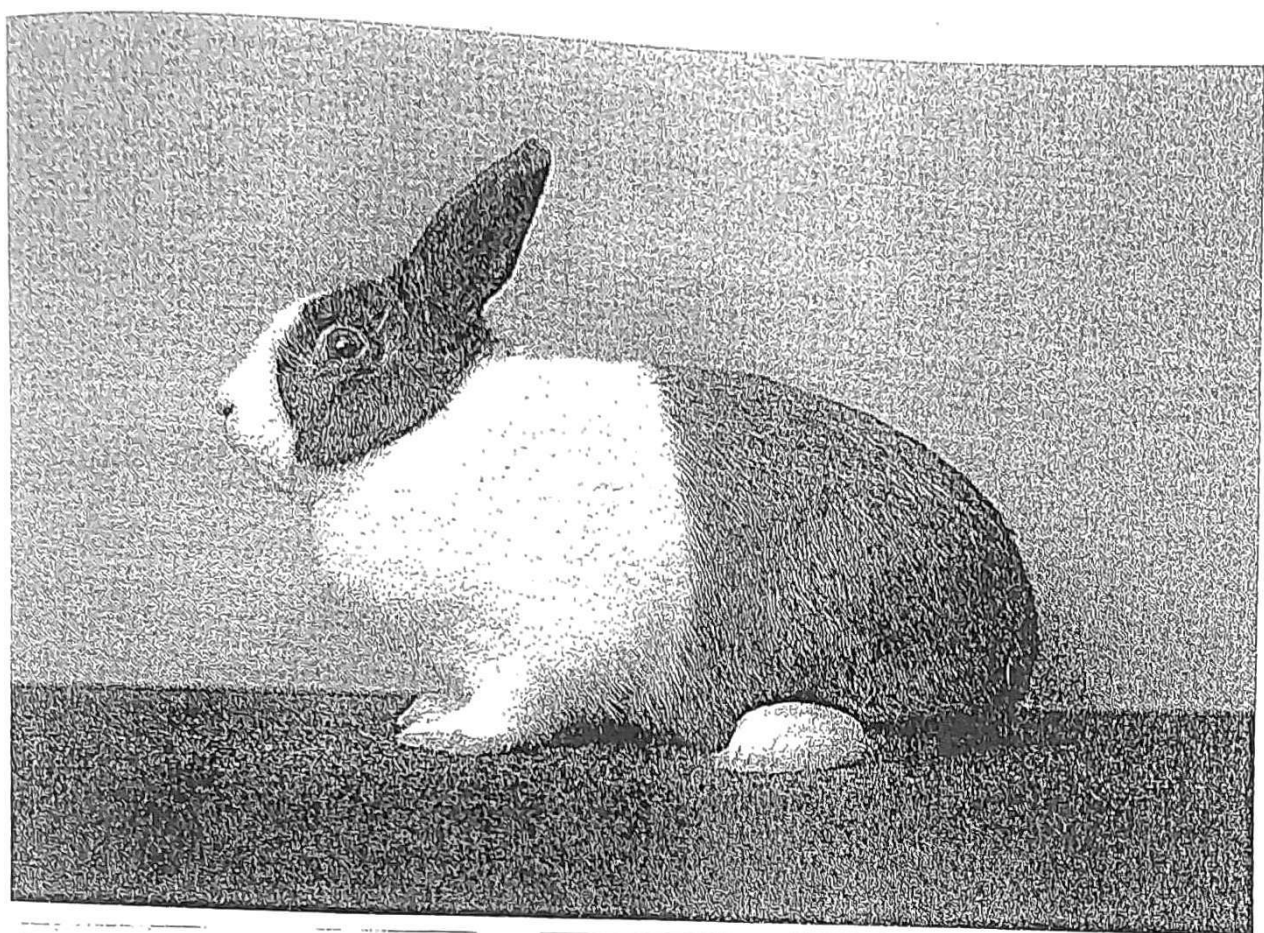
Pr.: Wehrle Steffen (Obmann); Berger Franz; Grillmeier Ludwig; Markus Kynast; Stefan Chrisam

121	490	Wolfgang Liedl	1,0	B822 - 151					
ZG I	491	Fichtelbergerstraße 23	1,0	B822 - 152		96,5	hv		
	492	95682 Brand	1,0	B822 - 155		96,5	hv		
	493	Tel. 0151-27114091	1,0	B822 - 3424		96,5	hv		
						95,5	sg		
122	494	Wolfgang Liedl	1,0	B822 - 259		385,0		BVE	
ZG III	495	Fichtelbergerstraße 23	0,1	B822 - 2511		97,5	v	Sieger	
	496	95682 Brand	0,1	B822 - 4533		97,0	v		
	497	Tel. 0151-27114091	0,1	B822 - 2518		96,0	sg		
						97,0	v		
						387,5		BM	
123	498	Wolfgang Liedl	1,0	B822 - 2519		96,5	hv		
ZG II	499	Fichtelbergerstraße 23	0,1	B822 - 4543		96,0	sg		
	500	95682 Brand	0,1	B822 - 4544		96,0	sg		
	501	Tel. 0151-27114091	0,1	B822 - 4546		96,5	hv		
						385,0		BVE	

Zg	Käfig	Aussteller	Ge	Täto	Bewertung	Punkte	Präd	Preis	Verkauf
Marder-Rexe (MRex) blau									
Pr.: Wehrle Steffen (Obmann); Berger Franz; Grillmeier Ludwig; Markus Kynast; Stefan Chrisam									
124	502	Josefine Götz	1,0	B722 - 453					
ZG II	503	Reiserweg 10	1,0	B722 - 451		96,5	hv		
	504	93164 Laaber	1,0	B722 - 457		95,0	sg		
	505	Tel. 0151-50597948	0,1	B722 - 459		96,5	hv		
						96,0	sg		
						384,0			KVE Kreis 2
Klein-Rexe (KIRex) luxfarbig									
Pr.: Wehrle Steffen (Obmann); Berger Franz; Grillmeier Ludwig; Markus Kynast; Stefan Chrisam									
125	506	Norbert Braunreuther	1,0	B827 - 351		95,5	sg		66,00
ZG II	507	Tannenloheweg 13	1,0	B827 - 4515		96,0	sg		66,00
	508	95676 Wiesau	1,0	B827 - 4517		96,5	hv		66,00
	509	Tel. 09634/914559	0,1	B827 - 354		96,5	hv		66,00
						384,5			KVE Kreis 1
126	510	Norbert Braunreuther	1,0	B827 - 455		94,5	sg		66,00
ZG II	511	Tannenloheweg 13	1,0	B827 - 456		96,0	sg		66,00
	512	95676 Wiesau	1,0	B827 - 458		96,0	sg		66,00
	513	Tel. 09634/914559	1,0	B827 - 459		95,0	sg		66,00
						381,5			
Zwerg-Rexe (ZwRex) castorfarbig									
Pr.: Wehrle Steffen (Obmann); Berger Franz; Grillmeier Ludwig; Markus Kynast; Stefan Chrisam									
127	514	Celine Sauer	1,0	B801 - 557		96,0	sg		
ZG III	515	Pfrentsch 78	1,0	B801 - 5512		96,0	sg		
	516	92726 Waidhaus	1,0	B801 - 5513		95,5	sg		
	517	Tel. 0171-5456543	0,1	B801 - 452		95,0	sg		
						382,5			
518		Celine Sauer	1,0	HB5 - 8237		95,0	sg		
519		Celine Sauer	1,0	B801 - 454		96,5	hv		
520		Celine Sauer	0,1	B801 - 739		96,0	sg		
521		Celine Sauer	0,1	B801 - 5511		95,5	sg		
Zwerg-Rexe (ZwRex) japanerfarbig									
Pr.: Wehrle Steffen (Obmann); Berger Franz; Grillmeier Ludwig; Markus Kynast; Stefan Chrisam									
522		Hans+Andrea Moritz+Schu	1,0	B456 - 244		95,5	sg		
523		Hans+Andrea Moritz+Schu	1,0	B801 - 651		95,5	sg		
524		Hans+Andrea Moritz+Schu	1,0	B801 - 653		96,0	sg		

Kl.	E-Nr.	Aussteller	Bezeichnung	Punkte	Präd	Preis	verkäuflich
Klasse 3: Angora-Wollerzeugnisse							
HuK-Gruppen							
Pr.: Wehrle Steffen							
3d	525	Alexander Metzl Am Hang 13 93483 Pöding	Selbstgesponnene Angorawolle zu Garn + sonstige Arbeiten aus Angorawolle	94,0	sg		nein
Klasse 6: Gestaltungen mit weiteren Materialien							
HuK-Gruppen							
Pr.: Grillenbeck Markus; Wehrle Steffen							
6b	526	Josef Huber Neuhäuserstr. 9 93426 Roding	Lederarbeit (Köcher für Pfeile)	93,0	g		nein
6b	527	Josef Huber Neuhäuserstr. 9 93426 Roding	Lederarbeit (Tasche mit Gürtel)	94,5	sg		nein
6a	528	Andrea Metzl Am Hang 13 93483 Pöding	Der Winter kommt bestimmt- gehäckelter Schall und Shelpen aus selbstgesponnener Wolle	95,5	sg		nein
6a	529	Anette Frohnauer Antersdorf 5 93167 Falkenstein	Warme Schulter für die Züchterin - Tuch in Muscheloptik gehäckelt	96,5	hv	KVE Kreis 5	nein
6a	530	Josef Huber Neuhäuserstr. 9 93426 Roding	Tonarbeit (Meine Krankheit- Fibromialgie)	96,0	sg		nein
6a	531	Albert Zwicknagel Lusenstraße 15 93426 Roding	Hurzelbank zum Basteln für den Züchter im Winter (wer kennt es noch?)	93,0	g		nein
6a	532	Anette Frohnauer Antersdorf 5 93167 Falkenstein	Mystery Stricken „Drachen“	96,5	hv	LVE	nein
6a	533	Albert Zwicknagel Lusenstraße 15 93426 Roding	Gerätschaften zur Futtergewinnung für die Kaninchen	95,0	sg		nein
6a	534	Roswitha Zwicknagel Lusenstraße 15 93426 Roding	Warme Schurwollsocken für den Kaninchenzüchter im Winter (7 Paar)	95,5	sg		nein
6a	535	Anette Frohnauer Antersdorf 5 93167 Falkenstein	Mystery Stricken „Hasky“	96,5	hv	BVE	nein
6a	536	Roswitha Zwicknagel Lusenstraße 15 93426 Roding	Baumwollpullover für die Züchterin bei der Ausstellung, gestrickt mit Lochmuster	97,0	v	BM	nein
6a	537	Andrea Huber Neuhäuserstr. 9 93426 Roding	Serviettentechnik (Herbstliche Decko, Dachziegel bemalt)	96,0	sg		ja
6b	538	Andrea Metzl Am Hang 13 93483 Pöding	Wo der Züchter Urlaub macht- Bilder Reihe in Bleistift	95,0	sg		nein
6b	539	Alexander Metzl Am Hang 13 93483 Pöding	Holztafel „B784 Michelsneukirchen“	fehlt	fehlt		nein
6b	540	Andrea Metzl Am Hang 13 93483 Pöding	Der beschützer der Kaninchenzucht- Portrait Hundeportrait	96,0	sg		nein
6b	541	Andrea Metzl Am Hang 13 93483 Pöding	Einblick in die Hundewelt- Hundeportraits	94,0	sg		nein

Kl.	E-Nr.	Aussteller	Bezeichnung	Punkte	Präd	Prels	verkäuflich
Klasse 7: Gestaltungen mittels elektronischer Medien (Techniken)							
HuK-Gruppen							
Pr.: Wehrle Steffen							
7	542	Alexander Metzl Am Hang 13 93483 Pöding	Fellsortiment Deutsche Großsilber	96,0	sg		nein



Ausstellerverzeichnis

Name, Vorname	Straße	PLZ, Ort	Telefon
Baumer, Tobias	Sandfeldstraße 32		
Beer, Alois	Hochweg	92439 Bodenwöhr	0151-15057456
Beer, Claudia	Hochweg 43	93164 Brunn/Eglsee	09498/2799
Birzer, Gerald	Kreither Straße 32	93164 Brunn/Eglsee	09498/2799
Bodensteiner, Karl	Bürgermeister-Roßmann Str.	92421 Schwandorf	0152-31702371
Bojer, Dominik	Schloßstraße 8	92526 Oberviechtach	0170-2244746
Bräu, Christian	Litzling 3	92548 Schwarzach	0151-44342161
Braunreuther, Norbert	Tannenloheweg 13	93489 Schorndorf	09461/912814
Brunhofer, Wolfgang	Am Waldrand 21	95676 Wiesau	09634/914559
Brunner, Thomas	Bahnhofstr. 8	92703 Krummennaab	09681/1306
Deyerl, Max	Kastlstraße 28	95666 Mitterteich	0160-4463192
Dotzer, Alexander	Aßlschwang	92526 Oberviechtach	09671/2507
Eckl, Alexander	Obertraubenbach	92342 Freystadt	09179/964228
Feldbauer	Nikolaiweg 4	93489 Schorndorf	09461/4310
Ferstl, Albert	Hohenfelser Str. 17	92507 Nabburg	09433/901999
Förster, Frank	Brunnacker 17	92331 Lupburg	09492/1507
Frank, Florian	Siegritz 8	95682 Brand	0176-66504618
Frank, Klaus	Frotzersrichterweg 1	92681 Erbdorf	0160-90307642
Fritsch, Harald	Am Bierweg 13	92521 Schwarzenfeld	09435/8664
Frohnauer, Anette	Antersdorf 5	93455 Traitsching	0173-4089881
Fuchs, Anna	Neuhaus 85	93167 Falkenstein	
Fuchs, Matthias	Neuhaus 85	93149 Nittenau	0151-44524456
Gau, Johann	Rote-Kreuz-Str.14	93149 Nittenau	0151-44923688
Gelbert, Niklas	Freiherr-von-Lindenfelsstraße 15	93133 Burglengenfeld	09471/6538
Götz, Josefine	Reiserweg 10	92703 Krummennaab	0152-6391586
Götzl, Gabriele	Adalbert-Stifter-Straße 9	93164 Laaber	0151-50597948
Gräbner, Michael	Kastlstr. 16	92681 Erbdorf	0171-2377835
Graf, Franz	Schützenstraße 12	92526 Oberviechtach	09771/2699
Grillenbeck, Markus	Am Rain 4	93149 Nittenau	0170-7889061
Grillmeier, Ludwig	Kleinbüchlberg 21	92334 Berching	08462/905099
Grötsch, Felix	Naglerhof 1	95666 Mitterteich	09633/3975
Gruber, Martin	Lehenerstraße 5	92726 Waidhaus	0151-21239085
Grünbauer, Klaus	Am Waldrand 17	92703 Krummennaab	016099003434
Gründl, Anna	Neue-Siedlung 18	95666 Mitterteich	
Gründl, Wolfgang	Neue-Siedlung 18	95666 Mitterteich	0172-9264817
Hartl, Heribert	Dr. Wilhelm-Högnerstraße 13	95666 Mitterteich	0172-9264817
Hecht, Emanuel	Steigacker 7	93426 Roding	09461/5187
Hilburger, Jürgen	Dachsweg 9	93426 Obertrübenbach	09461/9114980
Hintermeier, Georg	Üferstraße 37a	92721 Störnstein	09602/7264
Högl, Josef	Urspring 12	93158 Teublitz	0160-6664201
Högl, Wolfgang	Urspring 12	92242 Hirschau	015124220120
Hollederer, Alexander	Steinling 40	92242 Hirschau	0151-24220120
Huber, Andrea	Neuhäuserstr. 9	92265 Edelsfeld	09661/8158471
Huber, Josef	Neuhäuserstr. 9	93426 Roding	0172-4009074
Kirschner, Paulina	Höhenstraße 18	93426 Roding	0172-4009074
Kobras, Siegfried	Dorfstraße 9	92442 Hirschau	09431/55129
Kobras, Silvia	Dorfstraße 9	92334 Sollngriesbach	0175-7113541
Kohr, Friedrich	Kaiserberg 20	92334 Sollngriesbach	
Liedl, Wolfgang	Fichtelbergerstraße 23	92681 Erbdorf	
Lobinger, Thomas	Schwarzacherstraße 35	95682 Brand	0151-27114091
Luber, Karl	Dietersdorf 3	92507 Nabburg	015-152288255
Meierhofer, Josef	Feuerlilienstraße 16	92670 Windischeschenbach	09681/3396
Merl, Josef	Jurastraße 36	92421 Schwandorf	0179-5983728
Metzl, Alexander	Am Hang 13	93158 Teublitz	09471/97972
Metzl, Andrea	Am Hang 13	93483 Pösing	0173-6846220
Moritz+Schultes, Hans+Andrea	Am Hang 13	93483 Pösing	0173-6846220
Pfaffl, Marianne	Zottbachstraße 10	92714 Pleystein	0151-28137543
Piehler, Thomas	Machtesberg 17	93449 Waldmünchen	09975/763
Rauch, Maria	Ziegelraht 8	92714 Pleystein	09654/913274
	Lindenweg 3	92693 Eslarn	09653/599

Name, Vorname	Straße	PLZ, Ort	Telefon
Rauch, Siegbert	Ringweg 7	95508 Kulmain	09234/980803
Rosner, Maximilian	Fockenfelder Str. 19	95666 Mitterteich	0160-21938662
Sauer, Celine	Pfrentsch 78	92726 Waidhaus	0171-5456543
Schamagl, Anna	Schachten 10	95698 Bad Neualbenreuth	01578051418
Schiener, Jasmin	Schillerstraße 13	95703 Plößberg	0175-3653085
Schiener, Lisa-Marie	Schillerstraße 13	95703 Plößberg	0175-3653085
Schiener, Tanja	Schillerstraße 13	95703 Plößberg	0175-3653085
Schinabeck, Amy	Nanzing 11	93489 Schorndorf	0172-1309030
Schmid, Jürgen	Sonnenstraße 22	93426 Mitterkreith	0170-3818446
Schmidt, Florian	Frelherr-von-Lichtenstein Str. 23	92703 Krummennaab	0151-70309676
Schraml-Pöllmann, Sebastian	Adalbert-Stifter-Str.9	92681 Erbdorf	0171-2377835
Schreiber, Wolfgang	Pfarrgasse 10	92681 Erbdorf	0151-17603650
Schuiener, Johannes	Vorderthürn 6a	92486 Bruck/Opf.	09434/202000
Schuiener, Laura	Vorderthürn 6a	92436 Bruck/Opf.	09434/20200
Schulze, Hans-Jürgen	Velke Dvorce 62	34806 Primda	
Schumann, Detlef	Löwengrub 7	93455 Traitsching	0152-52468120
Schwarzfischer, Johann	Wachererweg 6	93426 Roding-Neubäu	09469/335
Simet, Hans	Sonnenstraße 4	93426 Roding	09461/3707
Später, Mathias	Fiedlbühlstraße 19	92648 Vohenstrauß	09651/3632
Standfest, Benjamin	Münchsgrün 4	95666 Leonberg	0151-11547338
Wagner, Florian	Woppmannsdorf 8	93185 Michelsneukirchen	09467/1396
Wagner, Fritz	Woppmannsdorf 8	93185 Michelsneukirchen	09467/1396
ZGM Kick	Reinhardsrieth 34	92726 Waidhaus	0151-74390687
Zitzmann, Eduard	Rothendorferstr. 1	92545 Niedermurach	0151-56539536
Zwicknagel, Albert	Lusenstraße 15	93426 Roding	09461/2985
Zwicknagel, Roswitha	Lusenstraße 15	93426 Roding	09461/2985

Anzahl der Aussteller: 25

